

KOMPONENTENKATALOG 2009



Das Unternehmen

Seit über 20 Jahren ist die Schema Hydraulik Hersteller von Zylindern und Hydraulikaggregaten sowie Anbieter von Hydraulikkomponenten. Die eigentliche Geschichte des Familienunternehmens ist jedoch bedeutend älter: Martin Scheidl senior, der Vater des heutigen Geschäftsführers, spezialisierte sich vor knapp 100 Jahren auf den Handel mit Landmaschinen und deren Wartung. Aus diesem Geschäftsbereich hat sich die Schema Hydraulik entwickelt. Gegenstand der Unternehmensgründung im Jahr 1987 war zunächst der Handel mit Hydraulikteilen. Die Nachfrage an kundenspezifischen Zylindern war sehr hoch und um den Bedarf auch bei kleineren Losgrößen kurzfristig mit hoher Qualität zu decken, begann die Schema Hydraulik bereits im Gründungsjahr eigene Zylinder zu fertigen.



Martin Scheidl
Geschäftsführer

Seitdem ist unser Produktionsvolumen rasant gestiegen - die Zahl unserer zufriedenen Kunden auch.

An den Produktionsstandorten Bruckmühl und Arad (Rumänien) produzieren wir mit 70 Beschäftigten auf insgesamt 7.000 qm Produktionsfläche.



Mit aller Kraft zu noch mehr Leistung

Durch kontinuierliche Investitionen in unseren Maschinenpark sowie durch die Aus- und Weiterbildung unserer Mitarbeiter sind wir in Sachen Know-how und Technik immer auf dem aktuellsten Stand.

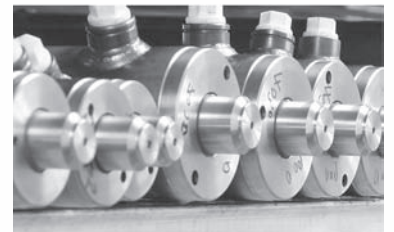
In der CAD-gestützten Konstruktionsabteilung entwickeln unsere Spezialisten auch umgehend kundenspezifische Lösungen. Die Einzelteile - egal ob Serie oder applikationsspezifisch - werden in der hauseigenen Fertigung mit modernsten CNC Dreh- und Fräsmaschinen sowie Schweißrobotern produziert und anschließend montiert.



Beste Qualität ist bei uns Standard

Die Betriebsabläufe werden bei uns selbstverständlich laufend kontrolliert. So können wir die gleichbleibend hohe Qualität und auch die schnelle und umfassende Lieferfähigkeit garantieren.

Modernste Mess- und Prüfverfahren stellen die einwandfreie Funktion aller Hydraulikkomponenten und -aggregate sicher. Jedes einzelne Produkt wird von uns „auf Herz und Nieren“ überprüft.



Kontakt

Schema Hydraulik GmbH
Albert-Mayer-Str. 12
D-83052 Bruckmühl
www.schema-hydraulik.com
Tel. 08062 / 7046 - 0
Fax 08062 / 7046 - 49
E-Mail: info@schema-hydraulik.com

Das Komponenten-Vertriebsteam erreichen Sie unter

Tel. 08062 / 7046 Durchwahl -13, -20 oder -21
E-Mail: info@schema-hydraulik.com

Webshop: www.hydraulik-webshop.com

Hier finden Sie alle Artikel aus diesem Katalog ständig aktualisiert inkl. der Konditionen.

Wir bearbeiten Ihre Anfragen und Bestellungen von:

Montag bis Donnerstag zwischen 08.00 Uhr und 17.00 Uhr

Freitag von 08.00 Uhr bis 15.00 Uhr

Wir versenden per...

Paketdienst - DHL:

Max. Gewicht: 31,5 kg

Max. Abmessungen: Länge (1,20m), Breite (0,60m), Höhe (0,60m)

Bestellungen von lagernder Ware, die bis 14.00 Uhr eingehen, können am Bestelltage versendet werden.

Nachtversand - NSE:

Max. Gewicht: 150 kg

Max. Abmessungen: Länge (3,20m), Breite (1,20m), Höhe (1,50m)

Bestellungen von lagernder Ware, die bis 16.00 Uhr eingehen, können am Bestelltage versendet werden.

Spedition:

Keine Gewichts- und Abmessungsbegrenzung

Unsere allgemeinen Geschäftsbedingungen können Sie im Internet einsehen oder direkt bei uns anfordern.

Die angegebenen Daten dienen allein der Produktbeschreibung. Sie sind nicht als zugesicherte Eigenschaften im Rechtssinne zu verstehen.

Trotz sorgfältigster Prüfung können wir Fehler im Katalog nicht ausschließen und übernehmen keine Gewähr für die enthaltenen Angaben.

Wir behalten uns technische Änderungen ohne Mitteilung vor.

- 01** Gerätebetätigung für Frontlader
- 02** Getriebe
- 03** Kratzbodenantrieb
- 04** Schlepperspezifische hydrostatische Lenkungen

Hydraulikaggregate und Bauteile

- 07** Baureihe B14 (Kleinaggregate liegend)
- 10** Baureihe V18 (Kleinaggregate stehend)
- 13** Baureihe V1 (Aggregate von 1,1kW bis 7,5kW)
- 15** Motor- Pumpen- Einheiten
- Komplett montierte Aggregate
- 16** Sonderangebote in verschiedenen Bauformen
- Manometer

Handpumpen

- Handpumpen einfachwirkend für Tankeinbau
- Handpumpen doppeltwirkend für Tankeinbau
- Tanks für Handpumpen

Zahnradpumpen Vivoil

- 18** Zahnradpumpen Baugröße 1
- 19** Zahnradpumpen Baugröße 2

Rotormotoren

Ventile

- 24** Druckbegrenzungsventile
- 26** Lasthalteventile
- 27** Drosselventile
- Drosselrückschlagventile
- Entsperrbare Rückschlagventile (Sperrblock) Stahlgehäuse
- 28** Stromteiler
- Stromregler
- 29** Magnetventile
- 33** Sitzventile
- 35** Zwischenplattenventile
- 36** Handhebelventile

Kugelhähne

- 42** Blockkugelhähne
- 43** Dreiwegekugelhähne

Hydraulikkupplungen

- 44** Steckkupplungen
- Steckkupplungen mit Schottgewinde
- 45** Schraubkupplungen
- Schraubkupplungen mit Schottgewinde

46 Gasmembranspeicher

47 Blasenspeicher

Hydraulikschläuche

48 Meterware

49 Fertigschläuche

Pressverschraubungen

51 Schlauchfassungen

Dichtkegelnippel mit Überwurfmutter

53 Dichtkegelnippel mit Überwurfmutter mit O-Ring

54 Außengewindenippel

55 Waschgerätenippel

56 Ringnippel

Rohrstutzen

57 SAE-Flansch

Schneidringverschraubungen DIN2353

58 Überwurfmuttern

59 Schneidringe

Gerade Anschweißverschraubungen

60 Gerade Einschraubverschraubungen

62 Gerade Verschraubungen

63 Gerade Reduzierschraubungen

Winkelverschraubungen

64 T Verschraubungen

Kreuzverschraubungen

65 Gerade Schottverschraubungen

66 Einstellbare Winkelanschlussstutzen

Einstellbare T Anschlussstutzen

67 Einstellbare L Anschlussstutzen

68 Gerade Aufsteckstutzen

70 Gewindereduzierungen

71 Reduziereinsätze KOR

72 Verschlussbutzen

73 Manometerverschraubungen

Gerade Aufschraubverschraubungen

74 Verschlussstopfen mit Innensechskant

75 Rückschlagventile

Hochdruckhydraulik 700 bar

76 Hohlkolbenzylinder

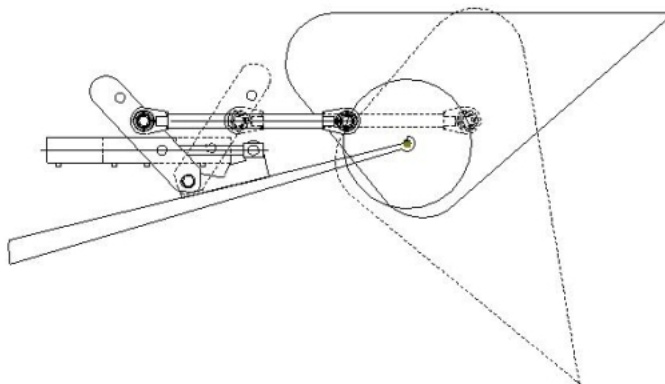
77 Flachzylinder

78 Extraflache Zylinder

79 Handpumpen

80 Sonderangebot - Druckhandpumpe

Agrartechnik - Gerätebetätigung für Frontlader



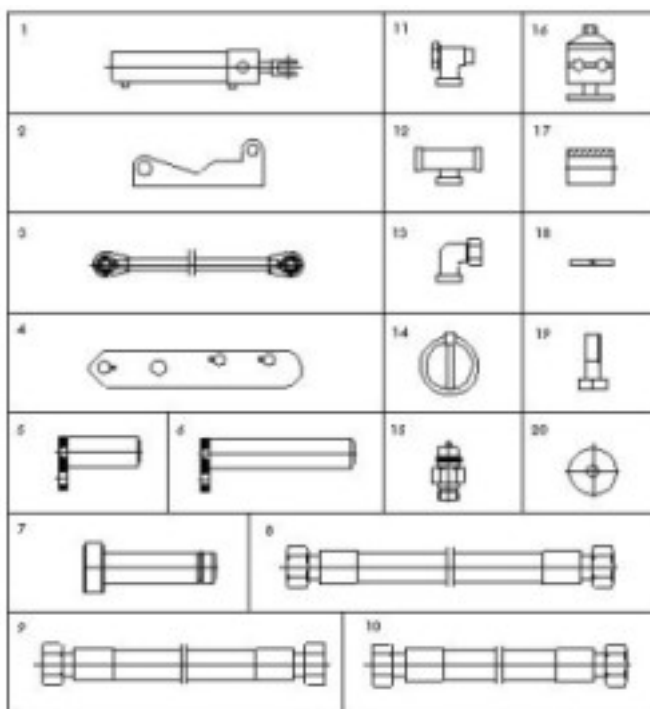
Artikelnr.	Zylindertyp	Druckkraft		Zugkraft	
		daN		daN	
HG63	63 / 40 - 250	5611		3349	
HG70	70 / 40 - 250	6927		4665	

Vorteile:

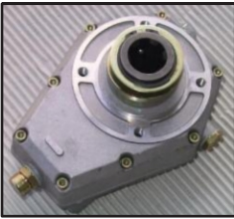
- Anschweißplatte nur noch ein Teil
- Wartungsfreie Glycodurbuchsen an allen Drehpunkten
- Robuste Bauweise
- Einfache Montage

Stückliste für Hydraulische Gerätebetätigung:

- 1 2x Hydraulikzylinder
- 2 2x Konsole
- 3 2x Gestänge
- 4 4x Umlenkhebel
- 5 2x Bolzen kurz (59mm lang)
- 6 4x Bolzen lang (142mm lang)
- 7 2x Anschweißbolzen
- 8 2x Hydraulikschlauch NW10 2SN 1300mm lang
- 9 2x Hydraulikschlauch NW10 2SN 1000mm lang
- 10 2x Hydraulikschlauch NW10 2SN 700mm lang
- 11 4x Schwenkverschraubung einstellbar 12L-3/8"
- 12 2x T-Verschraubung 12L
- 13 2x Schwenkverschraubung 12L
- 14 6x Klapstecker Standard
- 15 2x Stecker NW10 AGL 12
- 16 5x Rohrhalter komplett
- 17 2x Distanzhülse
- 18 10x Federring DIN 127 B
- 19 10x Sechskantschraube M8x16
- 20 2x Scheibe



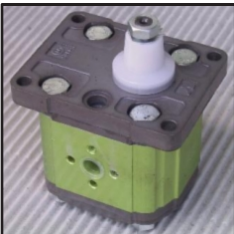
Agrartechnik - Getriebe Baugröße II für Hydraulikpumpen und -motoren



Artikelnr.	Artikel
G213S	Getriebe mit Zapfwellenstummel 1 3/8" Übersetzung 1:3,5
G213A	Getriebe mit Aufsteckschnappverschluss 1 3/8" Übersetzung 1:3,5
G21-3,2	Ritzel passend für Pumpen und Motoren (Baugröße II) Nut 3,2mm
G21-4	Ritzel passend für Pumpen und Motoren (Baugröße II) Nut 4,0mm

dazu passend: Flansch P28 P1

Agrartechnik - Pumpen für Getriebe Baugröße II



Artikelnr.	Fördervolumen	Literleistung	Dauerdruck
	cm³/U	bei 540 U der Zapfwelle	bar
KV2P17D-C1:8-3,2	16	ca. 33l	220
KV2P19D-C1:8-3,2	19	ca. 38l	200
KV2P22D-C1:8-3,2	22,5	ca. 43l	190
KV2P26D-C1:8-3,2	26	ca. 51l	180

Agrartechnik - Getriebe Baugröße III für Hydraulikpumpen und -motoren



Artikelnr.	Artikel
G313S	Getriebe mit Zapfwellenstummel 1 3/8" Übersetzung 1:3,5
G313A	Getriebe mit Aufsteckschnappverschluss 1 3/8" Übersetzung 1:3,5
G31	Ritzel passend für Pumpen und Motoren (Baugröße III)

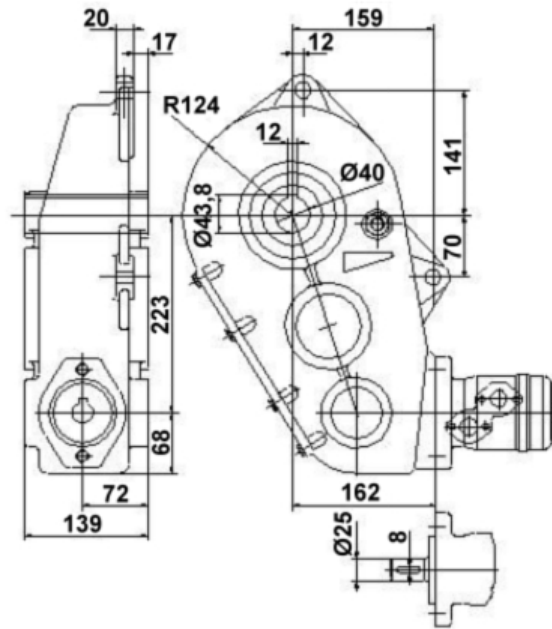
dazu passend: Flansch P38 P2

Agrartechnik - Pumpen für Getriebe Baugröße III

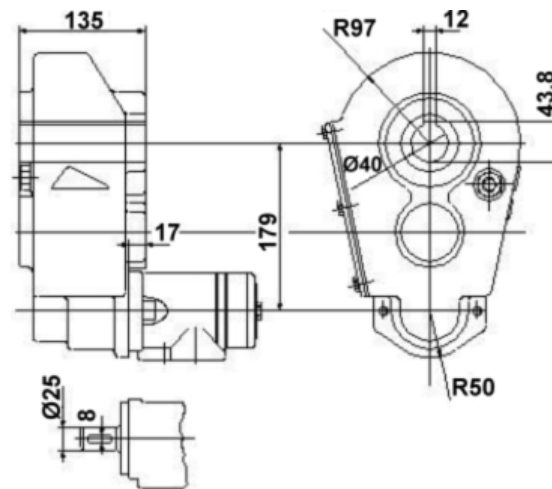


Artikelnr.	Fördervolumen	Literleistung	Dauerdruck
	cm³/U	bei 540 U der Zapfwelle	bar
3TK33D	33,5	ca. 65l	210
3TK38D	38,7	ca. 76l	200
3TK46D	46,9	ca. 84l	200
3TK55D	54,1	ca. 101l	180

Agrartechnik - Kratzbodenantrieb



Artikelnr.	Wellen-Ø mm	Übersetzung	geeigneter Motor
RT300	40	01:29,5	z.B. MSP050NC25, MSP080NC25
RT300/45	45	01:29,5	z.B. MSP050NC25, MSP080NC25



Artikelnr.	Wellen-Ø mm	Übersetzung	geeigneter Motor
RT150	40	01:12	z.B. MSP080NC25 oder MSP0100NC25
RT150/35	35	01:12	z.B. MSP080NC25 oder MSP0100NC25

Schlepperspezifische hydrostatische Lenkungen - Allgemeine Beschreibung

Die hydrostatische Lenkung wird vollhydraulisch gesteuert, d.h. sie ist mit einem Hydrostat und Prioritätsventil ausgerüstet. Letzteres sorgt dafür, dass die Lenkung in jeder Situation vorrangig mit Öl versorgt wird.

Der Hydrostat und das Prioritätsventil sind Danfoss Originalteile.

Die Bausätze werden einbaufertig einschließlich Schläuchen, Lenkzylinder, passenden Halteplatten, Hydraulikkomponenten und Montageanleitung geliefert.

Für alle 2R Antriebe der Schleppermarken Case, Deutz und Fendt liegt ein TÜV Gutachten bei. Mit diesem Mustergutachten ist eine problemlose Eintragung der Lenkung in die Fahrzeugpapiere gewährleistet.

Preis und Lieferzeit auf Anfrage!

Ersatz Hydrostat:

Bitte um Angabe der Originalnummer Ihres fehlerhaften Hydrostates und die Druckbegrenzung der hydrostatischen Lenkung (Herstellerangabe).

Belarus

Artikelnr.	Schlepper Typ	Artikel
HK202100	MTZ 82	LS mit Prioritätsventil

Case-IH

Artikelnr.	Schlepper Typ	Artikel
HK221175	433-533-633-733	LS mit Prioritätsventil
HK221101	433-533-633	mit Tandempumpe
HK221177	453-653	LS mit Prioritätsventil
HK221170	523-553-624-654-724-734-834	LS mit Prioritätsventil
HK221103	523-553-654-724-734-834	mit Tandempumpe
HK221173	554-644-744	LS mit Prioritätsventil
HK221104	554-644-744	mit Tandempumpe

Artikelnr.	Schlepper Typ	Artikel
HK221110	644-645-743-744-745-745S-844-845	Danfoss Hydrostat als Ersatz zu Z.F. Hydrostat
HK221111	745XL-845XL-856XL-956XL-1056XL	Danfoss Hydrostat als Ersatz zu Z.F. Hydrostat
HK221112	955-1055	Danfoss Hydrostat als Ersatz zu Z.F. Hydrostat

Schmalspur Case-IH

Artikelnr.	Schlepper Typ	Artikel
HK221176	H 433-533-633-733-833	LS mit Prioritätsventil

David Brown

Artikelnr.	Schlepper Typ	Artikel
HK205170	880-885-990-995	LS mit Prioritätsventil
HK205105	880-885-990-995	mit Lenkungpumpe

Schema Hydraulik GmbH

Deutz

Artikelnr.	Schlepper Typ	Artikel
HK207175	4006-4007-4506-4507-5006-5206	LS mit Prioritätsventil
HK207176	4807-5207-5506-6006-6007-6206-6207-6507	LS mit Prioritätsventil
HK207177	6806-7006-7206	LS mit Prioritätsventil

Fendt

Artikelnr.	Schlepper Typ	Artikel
HK208170-1	2S-3S-4S-5S-102S-103S-104S-105S-106S	LS mit Prioritätsventil alte Ausführung
HK208170-2	2S-3S-4S-5S-102S-103S-104S-105S-106S	LS mit Prioritätsventil neue Ausführung

Ford

Artikelnr.	Schlepper Typ	Artikel
HK219240PO	2000-2600-3000-3055-3600-3900-4100 ohne Kabine	mit Lenkungspumpe
HK219341	4000-4600	mit Lenkungspumpe
HK219340PO	5000-5600	mit Lenkungspumpe
HK219345	5000-5600	Umbausatz für Orig. Lenkhilfe

Fiat Someca

Artikelnr.	Schlepper Typ	Artikel
HK209170	400-400S-450-480-500-500S-500SDT-540-540DT-540S-540E-540V-550-600-640-640DT-640E	LS mit Prioritätsventil
HK209171	650-750	LS mit Prioritätsventil
HK209104	650-750	für vorhandene Pumpe
HK209105	800-850-900-1000-1000DT	für vorhandene Pumpe (Umbausatz für Originalenkhilfe)
HK209106	800-850-900-1000-1000DT	LS mit Prioritätsventil

John Deere

Artikelnr.	Schlepper Typ	Artikel
HK224170	1120-1620-2020-2120-3020-3120-1130-1630-2030-2130-3030-3130-1140-1640-2040	LS mit Prioritätsventil Hinterradmodelle

Massey Ferguson

Artikelnr.	Schlepper Typ	Artikel
HK234340V1	165-865	mit Lenkungspumpe
HK234230V1	155-158-260	mit Lenkungspumpe
HK234240	37-42-135-140-145-152-235-245-255	mit Lenkungspumpe
HK234345	165 Mack III-168-188-(Hinterradantrieb)	Umrüstsatz für Originallenkhilfe
HK234341	165 Mack III-168-175-178-188	mit Lenkungspumpe
HK234250	2620-2640-2680-2720	Ersatz GEMMER für vorhandene Pumpe (Umbausatz für orig. Lenkhilfe)
HK234251	2620-2640-2680-2720	Ersatz GEMMER LS mit Prioritätsventil
HK234252	260	für vorhandene Pumpe (Umbausatz für orig. Lenkhilfe)

Renault

Artikelnr.	Schlepper Typ	Artikel
HK240175	51-53-56-57-82-86-456-486	LS mit Prioritätsventil
HK240172	32.12D-32.14D	LS mit Prioritätsventil

Schmalspur Renault

Artikelnr.	Schlepper Typ	Artikel
HK240178V1	50S-60S-70S-80S-82	LS mit Prioritätsventil

Same

Artikelnr.	Schlepper Typ	Artikel
HK242110	Falcon Minitauro 60 (Allrad)	mit Lenkungspumpe
HK242105	Corsaro 70 Saturno 80 (alte Typen, Hinterrad u. Allrad) gerade Lenkstange	mit Lenkungspumpe
HK242100	Corsaro 70 Saturno 80 (alte Typen, Hinterrad u. Allrad) gerade Lenkstange	für vorhandene Pumpe (Umbausatz für orig. Lenkhilfe)

Steyr

Artikelnr.	Schlepper Typ	Artikel
HK245170	40-540-548	LS mit Prioritätsventil
HK245171	50-650-658	LS mit Prioritätsventil
HK245172	60-760-768	LS mit Prioritätsventil

Hydraulikaggregate - Baureihe B14 (Kleinaggregate liegend)

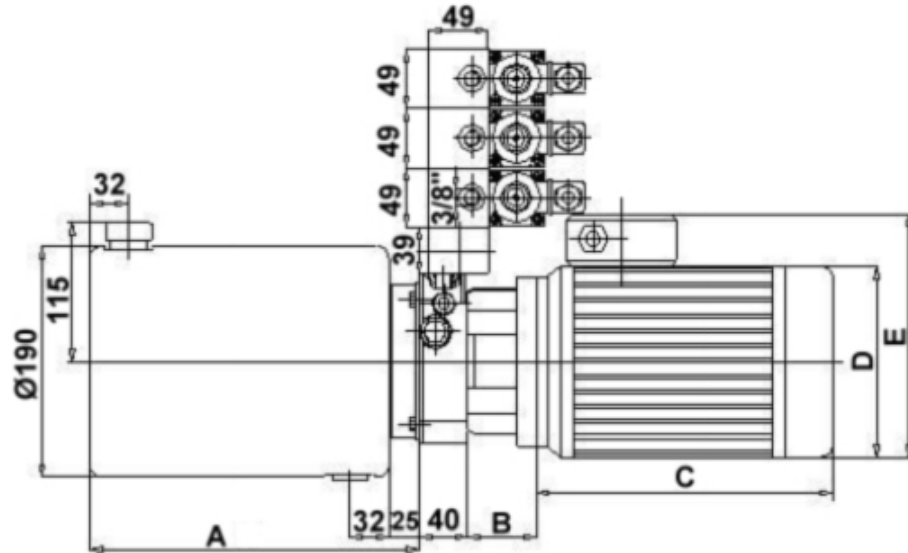
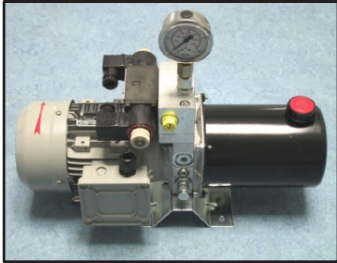
bestehend aus:

1. **Motorenbausatz**
2. **Zahnradpumpenbausatz**
3. **Zentraleinheit**
4. **Behälterbausatz**
5. **Stützfuß**
 - wahlweise auch mit elektrisch betätigten Ventilen (NG06) oder Handhebelventilen lieferbar. (siehe Kapitel Ventile)

Bei der Herstellung von Aggregaten ergeben sich unterschiedliche Lieferzeiten. Bitte erkundigen Sie sich bei Anfragen und Bestellungen nach der momentanen Dauer.

Wählen Sie die Komponenten selbst, wir bauen es für Sie zusammen!

Zur Komplettierung benötigen Sie aus jeder Gruppe eine Bestellnummer.



Hier die einzelnen Gruppen:

1. Motorenbausatz

bestehend aus:

- **Motor**
- **Kupplungsteile**
- **Pumpenträger**
- **Schraubensatz**
- **Richtungspfeil**

Artikelnr.	Spannung	Leistung	Drehzahl	Baugröße	B	C
	V	kW	U/min		mm	mm
Y.MG1	12 DC	0,8	Lastabhängig	-	-	161
Y.MG2	12 DC	1,6	Lastabhängig	-	-	174
Y.MG3	12 DC	2,4	Lastabhängig	-	-	174
Y.MG4	24 DC	1,2	Lastabhängig	-	-	163
Y.MG5	24 DC	2,2	Lastabhängig	-	-	174
Y.MG6	24 DC	2,5	Lastabhängig	-	-	227
Y.MW1	230 AC	0,55	1450	80	50	253
Y.MW2	230 AC	0,75	1450	80	50	255
Y.MW3	230 AC	1,1	1450	90	60	255
Y.MW4	230 AC	1,5	1450	90	60	290
Y.MD1	230/240 AC	0,55	1450	80	50	253
Y.MD2	230/240 AC	0,75	1450	80	50	255
Y.MD3	230/240 AC	1,1	1450	90	60	255
Y.MD4	230/240 AC	1,5	1450	90	60	280

2. Zahnradpumpenbausatz

bestehend aus:

- Pumpe
- Verschraubungen
- Filter (Saug)
- Schraubensatz

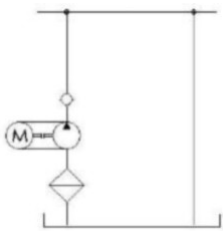
Artikelnr.	Zahnradpumpe	Hubvolumen	Dauerdruck	Druckspitze
		U/min	bar	bar
Y.P0	1,5 PB 1,1 S	1,1	220	260
Y.P1	1,5 PB 1,6 S	1,4	220	260
Y.P2	1,5 PB 2,1 S	2,1	220	260
Y.P3	1,5 PB 2,6 S	2,6	220	260
Y.P4	1,5 PB 3,1 S	3,1	220	260
Y.P5	1,5 PB 3,6 S	3,6	220	260
Y.P6	1,5 PB 4,2 S	4,2	220	260
Y.P7	1,5 PB 4,9 S	4,9	220	260
Y.P8	1,5 PB 5,8 S	5,8	220	260
Y.P9	1,5 PB 7,5 S	7,5	210	250

3. Zentraleinheit

bestehend aus:

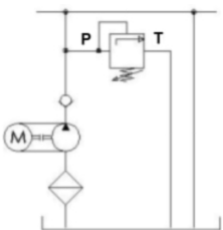
- Schraubensatz
- Rücklaufleitung
- Rückschlagventil

3.1 Zentraleinheit ohne Druckbegrenzungsventil



Artikelnr.	Druck
	bar
Y.DB0	-

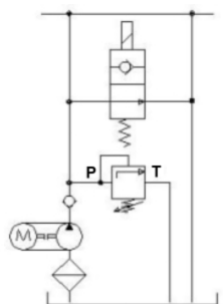
3.2 Zentraleinheit mit Druckbegrenzungsventil



Artikelnr.	Druck
	bar
Y.DB1	30-120
Y.DB2	120-250

3.3 Zentraleinheit mit 2/2- Wegesitzventil

stromlos geöffnet für drucklosen Umlauf mit Druckbegrenzungsventil

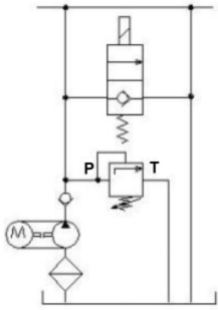


Artikelnr.	Spannung	Druck
	V	bar
Y.DB1/U12	12V DC	30-120
Y.DB2/U12	12V DC	120-250
Y.DB1/U24	24V DC	30-120
Y.DB2/U24	24V DC	120-250
Y.DB1/U220	220V DC	30-120
Y.DB2/U220	220V DC	120-250

Schema Hydraulik GmbH

3.4 Zentraleinheit mit 2/2- Wegesitzventil

stromlos geschlossen für einfachwirkenden Verbraucher mit DBV



Artikelnr.	Spannung	Druck
	V	bar
Y.DB1/EW12	12V DC	30-120
Y.DB2/EW12	12V DC	120-250
Y.DB1/EW24	24V DC	30-120
Y.DB2/EW24	24V DC	120-250
Y.DB1/EW220	220V DC	30-120
Y.DB2/EW220	220V DC	120-250

4. Behälterbausatz

bestehend aus:

- Behälter (Stahl) rund
- Belüftungsfilter
- Ölmeßstab
- Ablassschraube

Artikelnr.	Inhalt	Durchmesser	A
	l	mm	mm
Y.B1	5	190	220
Y.B2	7	190	272
Y.B3	8	190	324

5. Stützfuß (incl. Schrauben)



Artikelnr.	Höhe	Lochabstand	Ø Bohrung
	mm	mm	mm
Y.G07	45	124 x 124	9

Hydraulikaggregate - Baureihe V18 (Kleinaggregate stehend)

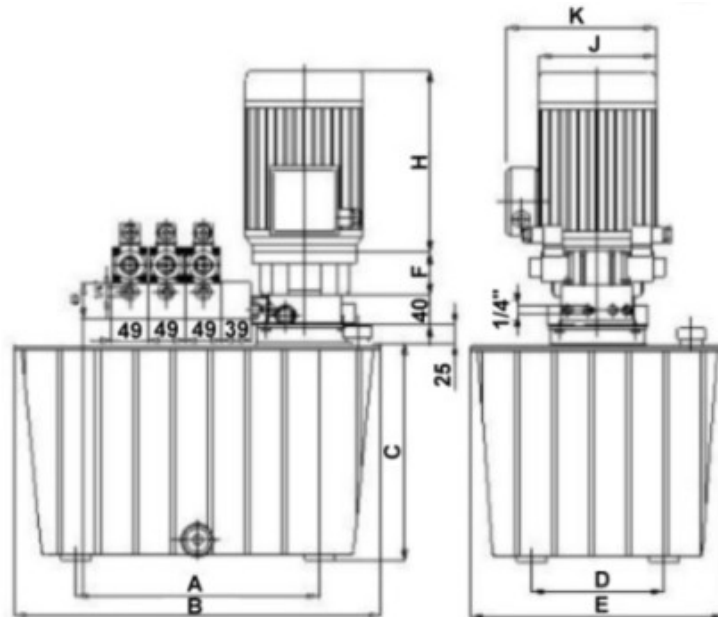
bestehend aus:

1. **Motorenbausatz**
2. **Zahnradpumpenbausatz**
3. **Zentraleinheit**
4. **Behälterbausatz**
 - wahlweise auch mit elektrisch betätigten Ventilen (NG06) oder Handhebelventilen lieferbar sowie jede Art von Zwischenplattenventilen. (siehe Kapitel Ventile)

Bei der Herstellung von Aggregaten ergeben sich unterschiedliche Lieferzeiten. Bitte erkundigen Sie sich bei Anfragen und Bestellungen nach der momentanen Dauer.

Wählen Sie die Komponenten selbst, wir bauen es für Sie zusammen!

Zur Komplettierung benötigen Sie aus jeder Gruppe eine Bestellnummer.

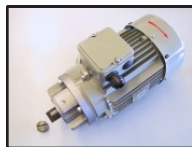


Hier die einzelnen Gruppen

1. Motorenbausatz

bestehend aus:

- **Motor**
- **Kupplungsteile**
- **Pumpenträger**
- **Schraubensatz**
- **Richtungspfeil**



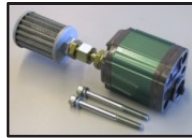
Artikelnr.	Spannung	Leistung	Drehzahl	Baugröße	H	F
	V	kW	U/min		mm	mm
Y.MW1	230	0,55	1450	80	253	50
Y.MW2	230	0,75	1450	80	255	50
Y.MW3	230	1,1	1450	90	260	60
Y.MW4	230	1,5	1450	90	284	60
Y.MD1	230/400	0,55	1450	80	253	50
Y.MD2	230/400	0,75	1450	80	255	50
Y.MD3	230/400	1,1	1450	90	260	60
Y.MD4	230/400	1,5	1450	90	284	60
Y.MD5	400/690	2,2	1450	100/112	310	70
Y.MD6	400/690	3	1450	100/112	315	70
Y.MD7	400/690	4	1450	100/112	325	70

Schema Hydraulik GmbH

2. Zahnradpumpenbausatz

bestehend aus:

- Pumpe
- Verschraubungen
- Filter (Saug)
- Schraubensatz



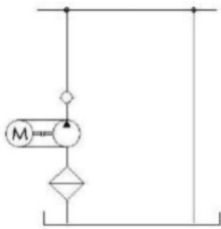
Artikelnr.	Zahnradpumpe	Hubvolumen	Dauerdruck	Druckspitze
		U/min	bar	bar
Y.P0	1,5 PB 1,1 S	1,1	250	290
Y.P1	1,5 PB 1,6 S	1,4	250	290
Y.P2	1,5 PB 2,1 S	2,1	250	290
Y.P3	1,5 PB 2,6 S	2,6	250	300
Y.P4	1,5 PB 3,1 S	3,1	250	300
Y.P5	1,5 PB 3,6 S	3,6	250	300
Y.P6	1,5 PB 4,2 S	4,2	250	300
Y.P7	1,5 PB 4,9 S	4,9	250	300
Y.P8	1,5 PB 5,8 S	5,8	250	300
Y.P9	1,5 PB 7,5 S	7,5	210	260

3. Zentraleinheit

bestehend aus:

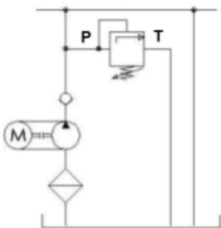
- Schraubensatz
- Rücklaufleitung
- Rückschlagventil

3.1 Zentraleinheit ohne Druckbegrenzungsventil

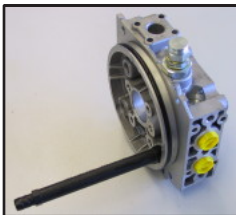


Artikelnr.	Druck
	bar
Y.DB0	-

3.2 Zentraleinheit mit Druckbegrenzungsventil

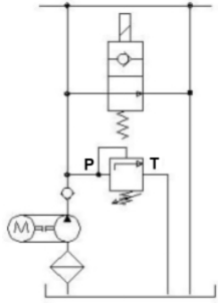


Artikelnr.	Druck
	bar
Y.DB1	30-120
Y.DB2	120-250



3.3 Zentraleinheit mit 2/2- Wegesitzventil

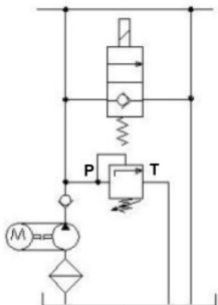
stromlos geöffnet für drucklosen Umlauf



Artikelnr.	Spannung	Druck
	V	bar
Y.DB1/U12	12V DC	30-120
Y.DB2/U12	12V DC	120-250
Y.DB1/U24	24V DC	30-120
Y.DB2/U24	24V DC	120-250
Y.DB1/U220	220V DC	30-120
Y.DB2/U220	220V DC	120-250

3.4 Zentraleinheit mit 2/2- Wegesitzventil

stromlos geschlossen für einfachwirkende Verbraucher mit Druckbegrenzungsventil



Artikelnr.	Spannung	Druck
	V	bar
Y.DB1/EW12	12V DC	30-120
Y.DB2/EW12	12V DC	120-250
Y.DB1/EW24	24V DC	30-120
Y.DB2/EW24	24V DC	120-250
Y.DB1/EW220	220V DC	30-120
Y.DB2/EW220	220V DC	120-250

4. Behälterbausatz

bestehend aus:

- Behälter (Alu)
- Belüftungsfiter
- Ölstandsanzeige
- Ablassschraube



Artikelnr.	Inhalt	A	B	C	D	E
	l	mm	mm	mm	mm	mm
Y.BR2	10	250	340	227	170	247
Y.BR3	25	326	490	292	176	340

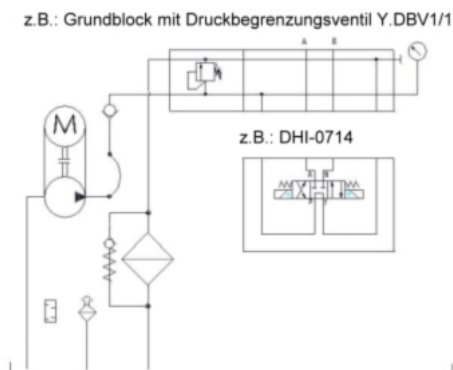
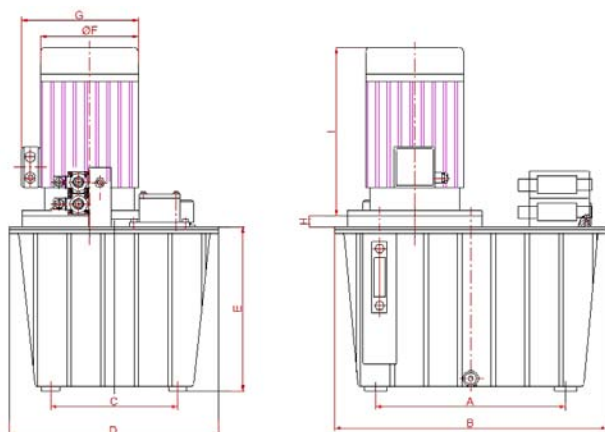
Hydraulikaggregate - Baureihe V1 (Aggregate von 1,1kW bis 7,5kW)

Bei der Herstellung von Aggregaten ergeben sich unterschiedliche Lieferzeiten. Bitte erkundigen Sie sich bei Anfragen und Bestellungen nach der momentanen Dauer.

Wählen Sie die Komponenten selbst, wir bauen es für Sie zusammen!

Zur Komplettierung benötigen Sie aus jeder Gruppe eine Bestellnummer.

- **passende Ventile: NG06, 4/3-, 4/2- Wegeventile oder Zwischenplattenventile (siehe Kapitel Ventile)**



Hier die einzelnen Gruppen

1. Motorenbausatz

bestehend aus:

- Motor
- drehelastische Kupplung
- Pumpenträger
- Schraubensatz
- Richtungspfeil

Artikelnr.	Spannung	Leistung	Drehzahl	Baugröße	G	ØF	H	I
	V	kW	U/min		mm	mm	mm	mm
Y.V11 CON	230/400	1,1	1450	90	242	180	17	247
Y.V12 CON	230/400	1,5	1450	90	242	180	17	272
Y.V13 CON	230/400	2,2	1450	100	280	205	22	301
Y.V14 CON	400/690	3	1450	100	280	205	22	310
Y.V15 CON	400/690	4	1450	112	280	217	22	316
Y.V16 CON	400/690	5,5	1450	132	350	264	22	390
Y.V17 CON	400/690	7,5	1450	132	350	264	22	416

2. Zahnradpumpenbausatz

bestehend aus:

- Pumpe
- Verschraubungen
- Rücklauffilter mit Belüftungsfiter
- Schraubensatz mit Verschraubungen
- Rückschlagventil

Artikelnr.	Zahnradpumpe	Hubvolumen	Dauerdruck	Druck intermittierend	Druckspitze
		U/min	bar	bar	bar
Y.2P1	2 PB 4,5 D	4,6	250	280	300
Y.2P2	2 PB 6,2 D	6,5	250	280	300
Y.2P3	2 PB 8,3 D	8,2	250	280	300
Y.2P4	2 PB 11,3 D	11,5	250	280	300
Y.2P5	2 PB 13,8 D	13,8	250	280	300
Y.2P6	2 PB 16 D	16,6	250	280	300
Y.2P7	2 PB 19 D	19,4	220	240	260
Y.2P8	2 PB 22,5 D	22,9	200	220	240
Y.2P9	2 PB 26 D	25,8	180	200	220

3. Anschlußblockbausatz

bestehend aus:

- Grundblock
- Druckbegrenzungsventil
- Manometer 0-250bar
- Schraubensatz mit Verschraubungen

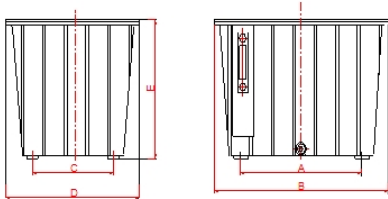
Artikelnr.	Druck bar	Bemerkung
Y.DBV1	35-250	ohne NG06 Lochbild
Y.DBV1/1	35-250	für ein NG06-Ventil
Y.DBV1/2	35-250	für zwei NG06-Ventile
Y.DBV1/3	35-250	für drei NG06-Ventile
Y.DBV1/4	35-250	für vier NG06-Ventile
Y.DBV1/5	35-250	für fünf NG06-Ventile

Elektromagnetventile NG06 siehe Kapitel Ventile

4. Behälterbausatz

bestehend aus:

- Behälter (Alu)
- Ölstandsanzeige mit Thermometer
- Schraubensatz
- Stahldeckel mit Rundschnurdichtung



Artikelnr.	Inhalt l	A mm	B mm	C mm	D mm	E mm
Y.NG30/200	27	326	490	176	340	285 (425*)
Y.NG30/250	27	326	490	176	340	286 (425*)
Y.NG44/200	40	341	515	241	415	315 (455*)
Y.NG44/250	40	341	515	241	415	315 (455*)
Y.NG44/300	40	341	515	241	415	315 (455*)
Y.NG70/200	63	425	605	285	465	365 (505*)
Y.NG70/250	63	425	605	285	465	365 (505*)
Y.NG70/300	63	425	605	285	465	365 (505*)

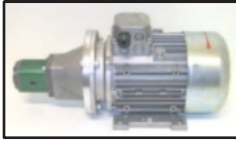
* Höhe mit Gußfüßen (Aufpreis)

Hydraulikaggregate mit Stahlbehälter 100l, 160l, 250l, 400l, 630l, 800l oder 1000l auf Anfrage.

Schema Hydraulik GmbH

Hydraulikaggregate - Motor- Pumpen- Einheiten

mit Zahnradpumpe Gruppe 1



Artikelnr.	Leistung	Spannung	Druck	Förderleistung	Drehzahl
	kW	V	bar	l/min	U/min
A03-714-3	0,55	230/400	180	1,6	1450
A03-714-2	1,1	230/400	180	3,8	1450
A03-714-1	1,5	230/400	180	4,5	1450
A03-714-4	3	400/690	200	7	1450
A03-714-5	3	400/690	180	8,5	1450

mit Zahnradpumpe Gruppe 2



Artikelnr.	Leistung	Spannung	Druck	Förderleistung	Drehzahl
	kW	V	bar	l/min	U/min
A03-712-1	0,75	230/400	75	6	1450
A03-712-2	1,5	230/400	150	6	1450
A03-711-0	3	400/690	170	12	1450
A02-654-9	4	400/690	180	12	1450
A02-654-0	5,5	400/690	180	16	1450

Hydraulikaggregate - Komplett montierte Aggregate

Bei der Herstellung von Aggregaten ergeben sich unterschiedliche Lieferzeiten. Bitte erkundigen Sie sich bei Anfragen und Bestellungen nach der momentanen Dauer.

Aggregat mit 4/3 Magnetventil (druckloser Umlauf) + 10L Alu- Behälter



Artikelnr.	Leistung	Spannung	Druck	Förderleistung	Drehzahl
	kW	V	bar	l/min	U/min
A03-688-1	1,5	230/400	180	4,5	1450

Aggregat mit Handhebelventil (druckloser Umlauf) + 10L Alu- Behälter

Artikelnr.	Leistung	Spannung	Druck	Förderleistung	Drehzahl
	kW	V	bar	l/min	U/min
A03-688-2	1,5	230/400	180	4,5	1450

Aggregat ohne Ventil + 10L Alu- Behälter

Artikelnr.	Leistung	Spannung	Druck	Förderleistung	Drehzahl
	kW	V	bar	l/min	U/min
A03-688-3	1,5	230/400	180	4,5	1450

Hydraulikaggregate - Sonderaggregate in verschiedenen Bauformen



- bis 22 kW
- bis 100 l/min
- bis 250bar

Ausrüstung:

- Pumpen (Zahnrad-, Flügelzellen-, Kolben-, und Mehrfachpumpen)
- Verbrennungsmotore
- Speicher mit Speichersicherheitsblöcken
- Stahlbehälter bis 1200l
- Dämpfungselemente zur Geräuschreduzierung
- Pumpenträger mit integriertem Ölkühler
- elektrische Niveauanzeige
- elektronische Druckschalter
- Proportionaltechnik

Projektierung und Montage nach Anforderung.

Auf Anfrage sind auch Aggregate mit anderen Betriebsbedingungen (Druck, Leistung etc.) lieferbar.

Bei der Herstellung von Aggregaten ergeben sich unterschiedliche Lieferzeiten. Bitte erkundigen Sie sich bei Anfragen und Bestellungen nach der momentanen Dauer.

Aggregat mit Verbrennungsmotor (Briggs & Stratton) 9PS (Benzin) und Handhebelventil



Artikelnr.	Förderleistung	Druck	Tank
	l/min	bar	l
A04-918-0	12	180	40

Hydraulikaggregate - Manometer



Artikelnr.	Druck
	bar
11003	0-160
11006	0-250
11009	0-60
110010	0-400

Außendurchmesser 63 mm; Anschluss unten

Handpumpen - einfachwirkend für Tankeinbau



Artikelnr.	Fördervolumen	max. Druck	Gewicht
	cm³/Hub		
P12/SE-PAM	12	380	2,85
P25/SE-PAM	25	350	2,95
P45/SE	45	280	3,15

Artikelnr.	Bezeichnung	Gewicht
		kg
LEV/PAM	Hebel 20x30x600	0,86

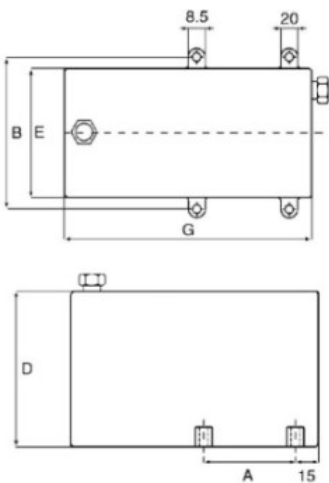
Handpumpen - doppelwirkend für Tankeinbau



Artikelnr.	Fördervolumen	max. Druck	Gewicht
	cm³/Hub		
P25/DE	25	350	2,95
P45/DE	45	280	3,15

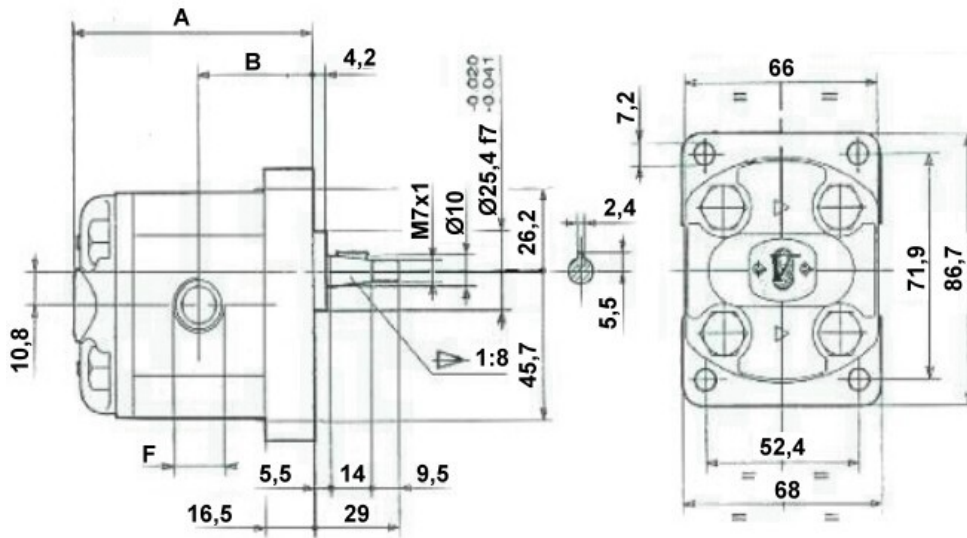
Artikelnr.	Bezeichnung	Gewicht
		kg
LEV/PAM	Hebel 20x30x600	0,86

Handpumpen - Tanks für Handpumpen



Artikelnr.	Inhalt	A	B	D	E	G	Gewicht
	l	mm	mm	mm	mm	mm	kg
RP/1R	1	90	120	150	100	120	2
RP/2R	2	90	120	150	100	180	2,2
RP/3R	3	90	120	150	100	247	2,5
RP/5R	5	90	195	175	175	200	4,5
RP/10R	10	90	195	175	175	376	6,8

Zahnradpumpen Vivoil - BG1- EP25,4 K1:8

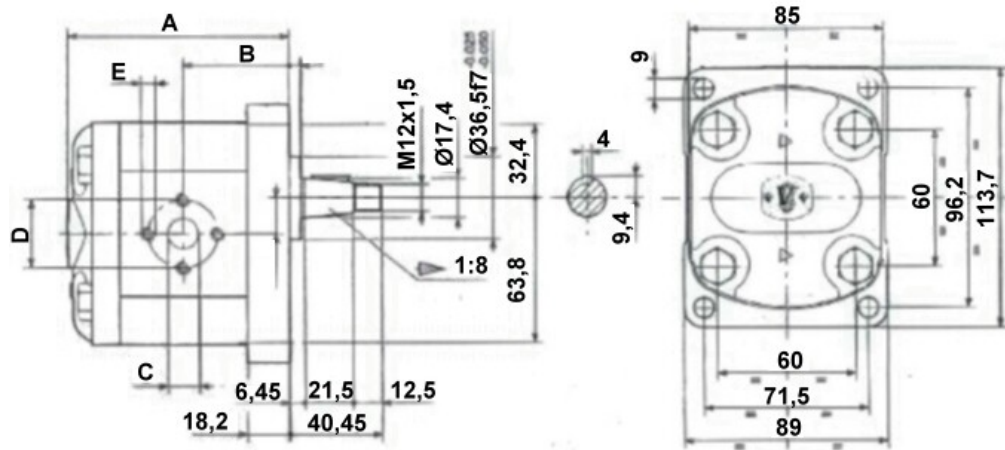
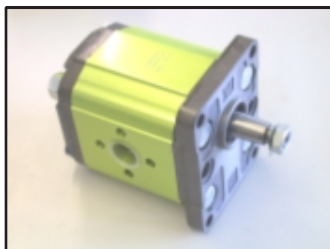


rechtslaufend

min. Drehzahl/min: 700 U/min
 max. Drehzahl/min: 4000 U/min

Artikelnr.	Fördervolumen cm ³ /U	max. Betriebsdruck bar	max. intermittierender Druck bar	max. Höchstdruck bar
KV1P1,2D	1,17	220	240	260
KV1P1,6D	1,56	220	240	260
KV1P2,2D	2,08	220	240	260
KV1P2,6D	2,6	220	240	260
KV1P3,2D	3,12	220	240	260
KV1P3,8D	3,64	220	240	260
KV1P4,3D	4,16	220	240	260
KV1P4,9D	4,94	220	240	260

Zahnradpumpen Vivoil - BG2- EP36,5 K1:8



rechtslaufend

Kegelige Welle 1:8

min. Drehzahl/min [U/min]: 700 U/min

max. Drehzahl/min [U/min]: 3500 U/min

Scheibenfeder: 3,2 mm

Artikelnr.	Fördervolumen cm ³ /U	max. Betriebsdruck bar	max. intermittierender Druck bar	max. Höchstdruck bar
KV2P4D-C1:8-3,2	4,2	260	280	300
KV2P6D-C1:8-3,2	6	260	280	300
KV2P9D-C1:8-3,2	8,4	260	280	300
KV2P11D-C1:8-3,2	10,8	260	280	300
KV2P14D-C1:8-3,2	14,4	230	250	270
KV2P17D-C1:8-3,2	16,8	220	240	260
KV2P19D-C1:8-3,2	19,2	200	220	240
KV2P22D-C1:8-3,2	22,8	200	220	240
KV2P26D-C1:8-3,2	26,2	170	190	210

linkslaufend

Kegelige Welle 1:8

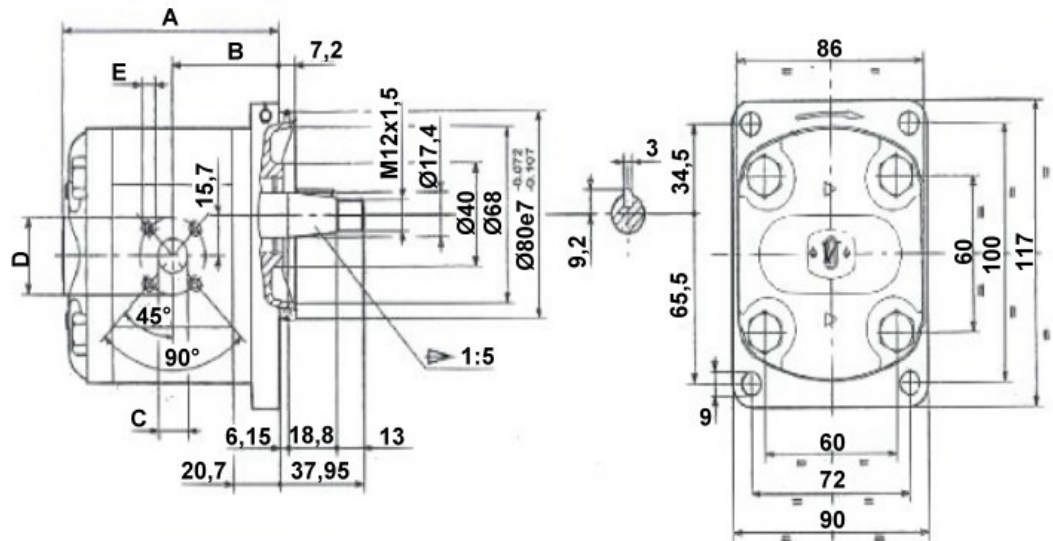
min. Drehzahl/min [U/min]: 700

max. Drehzahl/min [U/min]: 3500

Scheibenfeder: 3,2 mm

Artikelnr.	Fördervolumen cm ³ /U	max. Betriebsdruck bar	max. intermittierender Druck bar	max. Höchstdruck bar
KV2P4S-C1:8-3,2	4,2	260	280	300
KV2P6S-C1:8-3,2	6	260	280	300
KV2P9S-C1:8-3,2	8,4	260	280	300
KV2P11S-C1:8-3,2	10,8	260	280	300
KV2P14S-C1:8-3,2	14,4	250	270	290
KV2P17S-C1:8-3,2	16,8	230	250	270
KV2P19S-C1:8-3,2	19,2	210	230	250
KV2P22S-C1:8-3,2	22,8	200	220	240
KV2P26S-C1:8-3,2	26,2	170	190	210

Zahnradpumpen Vivoil - BG2- EP80



rechtslaufend

Zahnwelle DIN 5482-17*14
 min. Drehzahl/min [U/min]: 700
 max. Drehzahl/min [U/min]: 3500
 Zentrierung Ø80mm

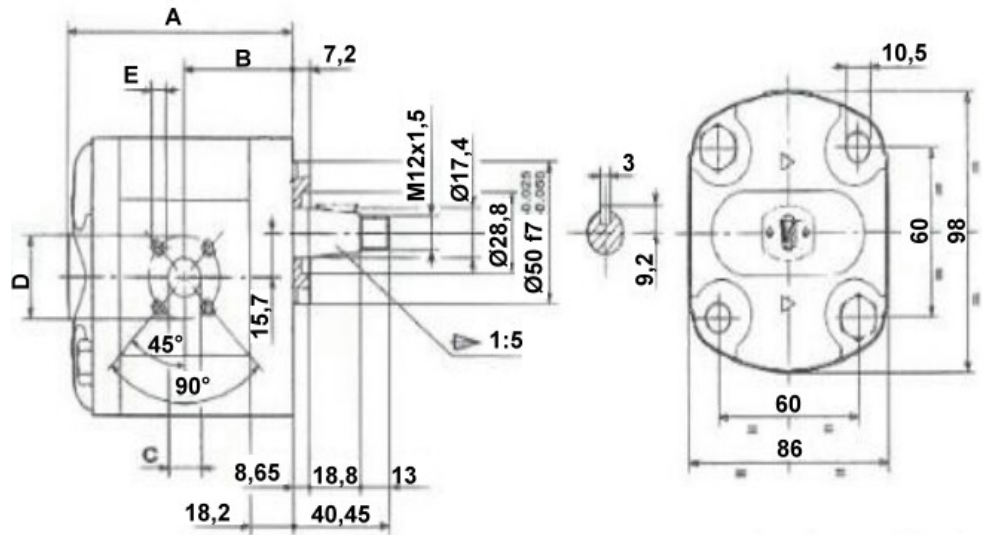
Artikelnr.	Fördervolumen cm ³ /U	max. Betriebsdruck bar	max. intermittierender Druck bar	max. Höchstdruck bar
KV2P6D-4342HSRA	6	260	280	300
KV2P9D-4542HSRA	8,4	260	280	300
KV2P11D-4742HSRA	10,8	260	280	300
KV2P14D-4942HSRA	14,4	230	250	270
KV2P17D-5142HSRA	16,8	220	240	260

rechtslaufend

Kegelige Welle 1:5
 min. Drehzahl/min [U/min]: 700
 max. Drehzahl/min [U/min]: 3500
 Zentrierung Ø80

Artikelnr.	Fördervolumen cm ³ /U	max. Betriebsdruck bar	max. intermittierender Druck bar	max. Höchstdruck bar
KV2P4D-4142FSRA	4,2	260	280	300
KV2P6D-4342FSRA	6	260	280	300
KV2P9D-4542FSRA	8,4	260	280	300
KV2P11D-4742FSRA	10,8	260	280	300
KV2P14D-4942FSRA	14,4	250	270	290
KV2P17D-5142FSRA	16,8	220	240	260
KV2P19D-5342FSRA	19,2	200	220	240
KV2P22D-5542FSRA	22,8	200	220	240
KV2P26D-5742FSRA	26,2	170	190	210

Zahnradpumpen Vivoil - BG2- EP50 K1:5



linkslaufend

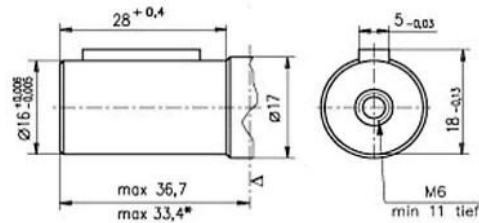
Kegelige Welle 1:5
 min. Drehzahl/min [U/min]: 700
 max. Drehzahl/min [U/min]: 3500
 Zentrierung Ø50 mm

Artikelnr.	Fördervolumen cm ³ /U	max. Betriebsdruck bar	max. intermittierender Druck bar	max. Höchstdruck bar
KV2P4S-4121FSRA	4,2	260	280	300
KV2P6S-4321FSRA	6	260	280	300
KV2P9S-4521FSRA	8,4	260	280	300
KV2P11S-4721FSRA	10,8	260	280	300
KV2P14S-4921FSRA	14,4	250	270	290
KV2P17S-5121FSRA	16,8	220	240	260
KV2P19S-5321FSRA	19,2	200	220	240

Rotormotoren - MPM- axial



ø16 zylindrisch, Paßfeder 5x5x16 DIN 6885
Max. Drehmomentabgabe 3,9 daNm



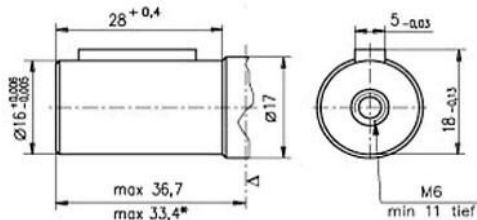
Artikelnr.	Volumen	max. Drehzahl/min	max. Drehmoment	max. Durchfluss	max. intermittierender Druck	Gewicht
	cm³/U	U/min	daNm	l/min	bar	kg
MPM008NC16	1,9	1950	1,1	16	140	8,2
MPM012NC16	2	1550	1,6	20	140	12,9
MPM020NC16	2,1	1000	2,5	20	140	20
MPM032NC16	2,2	630	4	20	140	31,8
MPM040NC16	2,3	500	4,1	20	140	40
MPM050NC16	2,4	400	4,5	20	140	50

Rotormotoren auf Anfrage auch mit Zwei- Lochflansch sowie mit eingebautem Rückschlagventil erhältlich.

Rotormotoren - MPM- radial



ø16 zylindrisch, Paßfeder 5x5x16 DIN 6885
Max. Drehmomentabgabe 3,9 daNm



Artikelnr.	Volumen	max. Drehzahl/min	max. Drehmoment	max. Durchfluss	max. intermittierender Druck	Gewicht
	cm³/U	U/min	daNm	l/min	bar	kg
MPM008NC16D1	8,2	1950	1,1	16	140	1,9
MPM012NC16D1	12,9	1550	1,6	20	140	2
MPM020NC16D1	20	1000	2,5	20	140	2,1
MPM032NC16D1	31,8	630	4	20	140	2,2
MPM040NC16D1	40	500	4,1	20	140	2,3
MPM050NC16D1	50	400	4,5	20	140	2,4

Rotormotoren auf Anfrage auch mit Zwei- Lochflansch sowie mit eingebautem Rückschlagventil erhältlich.

Rotormotoren - MSP



Artikelnr.	Volumen	max. Drehzahl/min	max. Drehmoment	max. Durchfluss	max. Druck	Gewicht
	cm³/U	U/min	daNm	l/min	bar	kg
MSP050NC25	49,5	1210	9,4	60	175	5,8
MSP080NC25	79,2	755	15,1	60	175	5,9
MSP100NC25	99	605	19,3	60	175	6,1
MSP125NC25	123,8	486	23,7	60	175	6,2
MSP160NC25	158,4	378	31,3	60	175	6,4
MSP200NC25	198	303	36,6	60	175	6,6
MSP250NC25	247,5	242	38	60	175	6,8
MSP315NC25	316,8	190	38	60	175	7,1
MSP400NC25	396	150	36	60	175	7,6
MSP500NC25	495	120	39	60	140	9
MSP630NC25	623	95	44	60	140	9,5

Rotormotoren auf Anfrage auch mit eingebautem Rückschlagventil erhältlich.

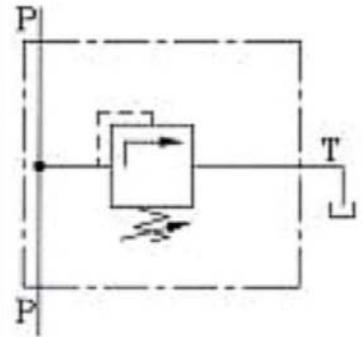
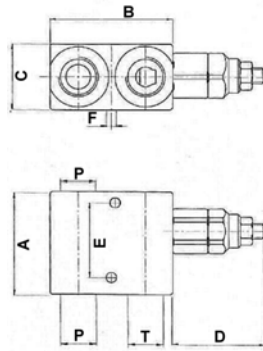
Rotormotoren - MSR



Artikelnr.	Volumen	max. Drehzahl/min	max. Drehmoment	max. Durchfluss	max. Druck	Gewicht
	cm³/U	U/min	daNm	l/min	bar	kg
MSR050NC25	51,5	800	10,1	40	175	6,8
MSR080NC25	80,3	750	19,5	60	175	6,9
MSR100NC25	99,8	600	24	60	175	7,2
MSR125NC25	125,7	480	30	60	175	7,3
MSR160NC25	159,6	375	39	60	175	7,5
MSR200NC25	199,8	300	38,5	60	175	8
MSR250NC25	250,1	240	39	60	175	8,5
MSR315NC25	315,7	190	39	60	175	9,1
MSR400NC25	397	150	38	60	175	9,8

Rotormotoren auf Anfrage auch mit eingebautem Rückschlagventil erhältlich.

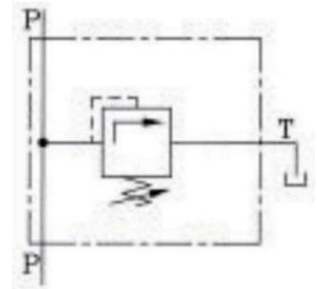
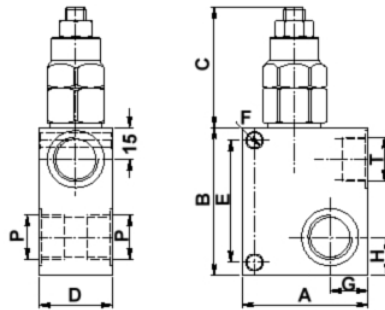
Ventile für Rohrleitungseinbau - Druckbegrenzungsventile - CP



Einstellbereich 40-250 bar

Artikelnr.	max. Durchfluss		Gewinde	A	B	C	D	E	F
	l/min								
VLP00230	35		3/8" GAS	60	60	30	50	45	6,5
VLP00242	40		1/2" GAS	60	70	30	50	45	6,5
VLP00254	80		1/2" GAS	60	70	35	60	45	6,5
VLP00266	80		3/4" GAS	70	90	40	60	45	6,5

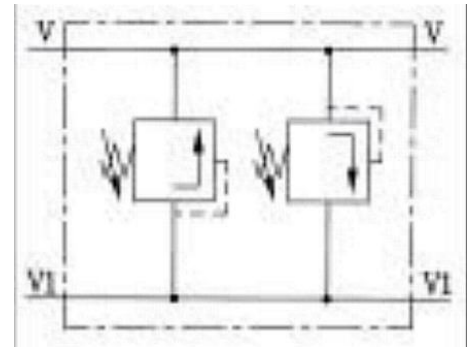
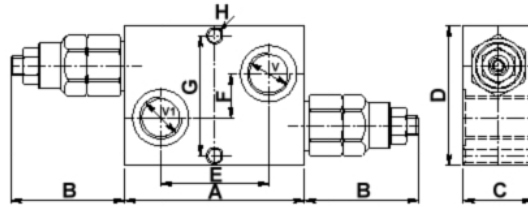
Ventile für Rohrleitungseinbau - Druckbegrenzungsventile - CPL



Einstellbereich 40-250 bar

Artikelnr.	max. Durchfluss		Gewinde	A	B	C	D	E	F
	l/min								
VLP00350	25		1/4" GAS	50	50	50	30	30	5,5
VLP00362	35		3/8" GAS	50	50	50	30	30	5,5
VLP00374	40		1/2" GAS	50	55	50	35	30	5,5
VLP00386	80		1/2" GAS	60	70	60	35	58	6,5
VLP00398	80		3/4" GAS	70	70	60	40	58	6,5

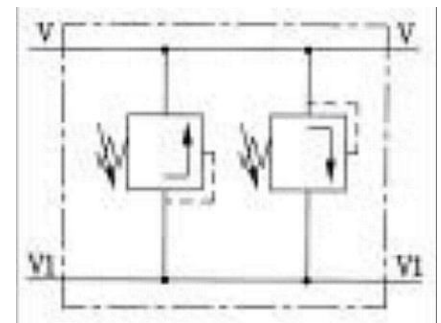
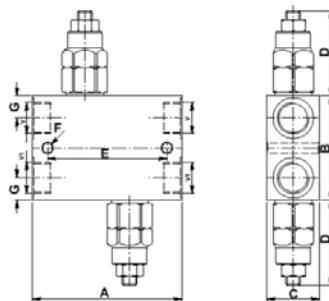
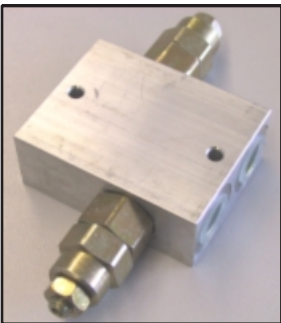
Ventile für Rohrleitungseinbau - Druckbegrenzungsventile - CPDI doppelwirkend



Einstellbereich 40-250 bar

Artikelnr.	max. Durchfluss		Gewinde	A	B	C	D	E	F	G	H
	l/min										
VLP00434	40		3/8" GAS	70	50	30	55	38	19	45	5,50
VLP00458	80		1/2" GAS	90	60	30	70	54	22	60	6,50

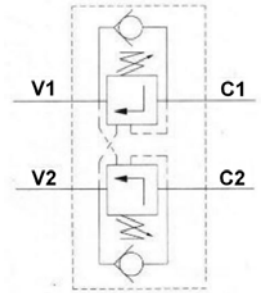
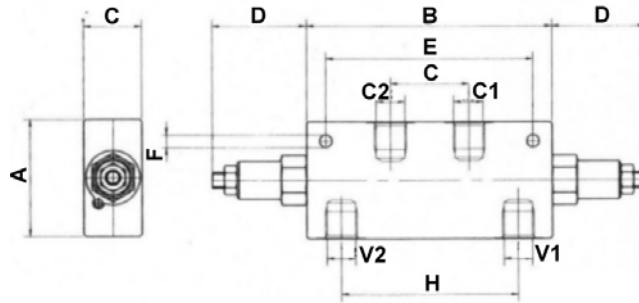
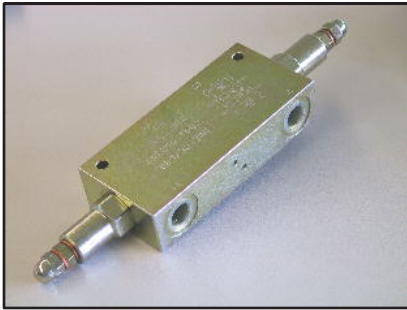
Ventile für Rohrleitungseinbau - Druckbegrenzungsventile - CPDI-L doppelwirkend- Aluminium



Einstellbereich 40-250 bar

Artikelnr.	max. Durchfluss		Gewinde	A	B	C	D	E	F	G
	l/min									
VLP00512	40		3/8 GAS	80	70	35	50	60	6,5	15
VLP00536	80		1/2 GAS	100	70	350	60	80	6,5	15

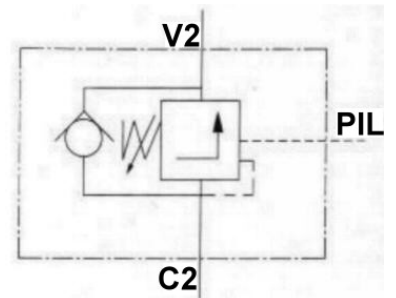
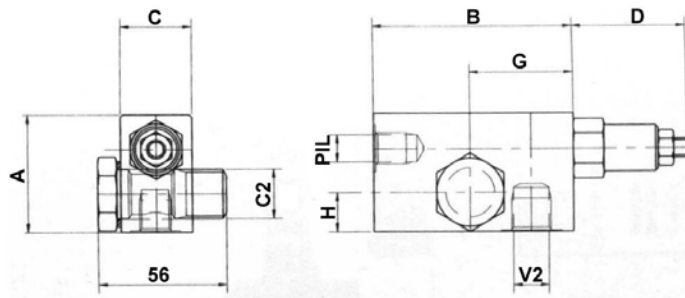
Ventile für Rohrleitungseinbau - Lasthalteventile - OWCDEL- doppelwirkend



Einstellbereich 20-200 bar
 Aufsteuerverhältnis: 4,25/1
 Anschlüsse C1/C2: Zylinderanschluss
 Anschlüsse V1/V2: Steuerventilanschluss

Artikelnr.	max. Durchfluss l/min	Gewinde V1 - V2 / C1 - C2	A mm	B mm	C mm	D mm	E mm	F mm	G mm	H mm
OVC00267	40	3/8" GAS	60	150	30	35	130	6,5	49	94
OVC00269	60	1/2" GAS	60	150	30	35	130	6,5	49	94

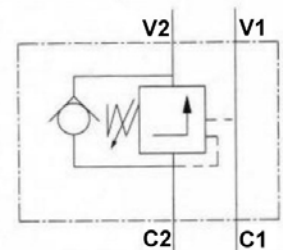
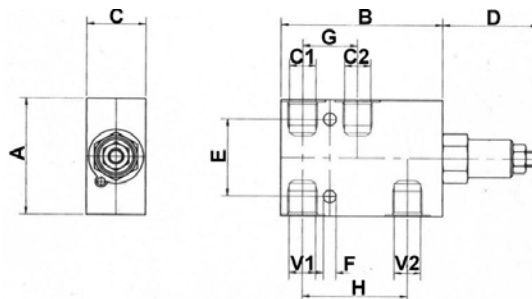
Ventile für Rohrleitungseinbau - Lasthalteventile - OWCSEC- einfachwirkend mit Hohlchraube



Einstellbereich 20-200 bar
 Aufsteuerverhältnis: 4,25/1
 Anschluss C2: Zylinderanschluss
 Anschluss V2: Steuerventilanschluss

Artikelnr.	max. Durchfluss l/min	Gewinde V1 - V2 / C1 - C2	A mm	B mm	C mm	D mm	E mm	F mm	G mm
OVC00011	40	3/8" GAS	1/4" GAS	50	90	30	35	61	16,5
OVC00013	60	1/2" GAS	1/4" GAS	50	90	30	35	61	16,5

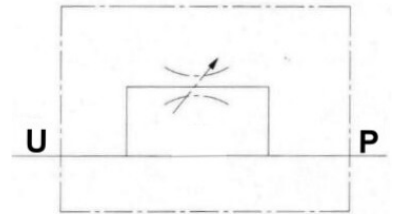
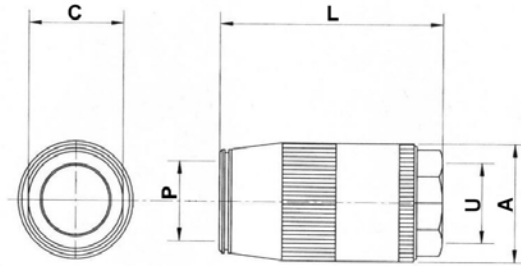
Ventile für Rohrleitungseinbau - Lasthalteventile - OWCSEL- einfachwirkend für Rohrleitungseinbau



Anschlüsse C1/C2: Zylinderanschluss
 Anschlüsse V1/V2: Steuerventilanschluss

Artikelnr.	max. Durchfluss l/min	Gewinde V1 - V2 / C1 - C2	A mm	B mm	C mm	D mm	E mm	F mm	G mm	H mm
OVC00259	40	3/8" GAS	60	100	30	35	40	6,5	28	54
OVC00261	60	1/2" GAS	60	100	30	35	40	6,5	31	57

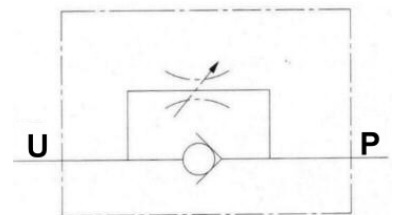
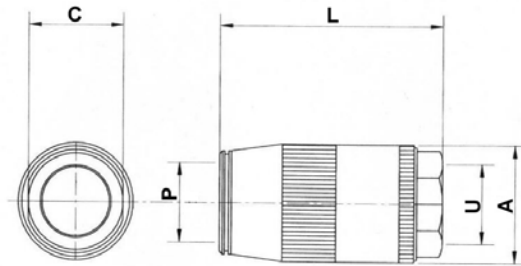
Ventile für Rohrleitungseinbau - Drosselventile - ST verstellbar



Körper und innere Teile aus Stahl

Artikelnr.	max. Drehzahl/min	Gewinde	A	L	C
	U/min				
ST14	20	1/4" GAS	34	62	19
ST38	30	3/8" GAS	40	72	24
ST12	45	1/2" GAS	46	80	30

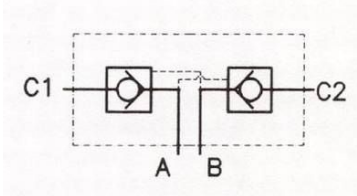
Ventile für Rohrleitungseinbau - Drosselrückschlagventile - STU verstellbar



Körper und innere Teile aus Stahl
Kegelspernung

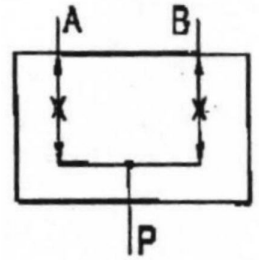
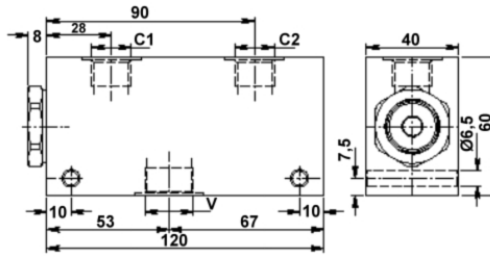
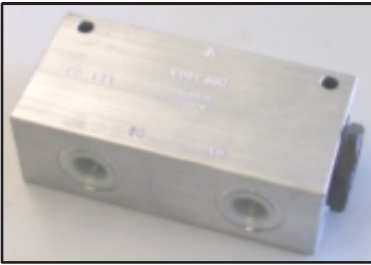
Artikelnr.	max. Drehzahl/min	Gewinde	A	L	C
	U/min				
STU14	20	1/4" GAS	34	62	19
STU38	30	3/8" GAS	40	72	24
STU12	45	1/2" GAS	46	80	30

Ventile für Rohrleitungseinbau - Entsperrbare Rückschlagventile (Sperrblock) Stahlgehäuse - VBD



Artikelnr.	Durchfluss	max. Druck	Anschlussgewinde
	l/min		
VBD14	20	350	1/4
VBD38	35	300	3/8
VBD12	50	300	1/2

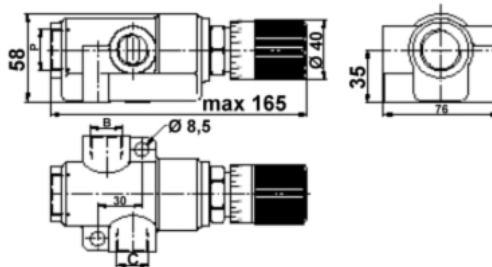
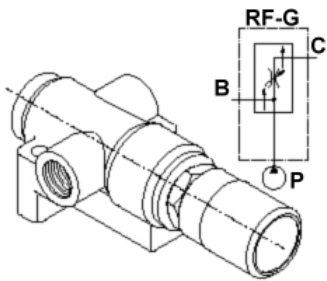
Ventile für Rohrleitungseinbau - Stromteiler - DFR Aluminium- Teilung 50:50



Pmax = 210 bar

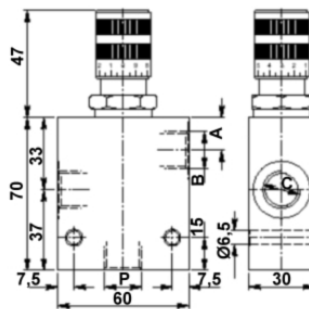
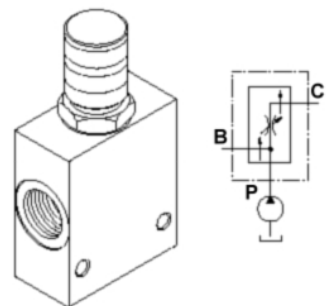
Artikelnr.	max. Durchfluss l/min	Gewinde A - B - P
RF000066	3-6	3/8" GAS
RF000067	7-12	3/8" GAS
RF000068	13-25	3/8" GAS
RF000070	26-40	1/2" GAS
RF000071	40-70	1/2" GAS

Ventile für Rohrleitungseinbau - Stromregler - RFP



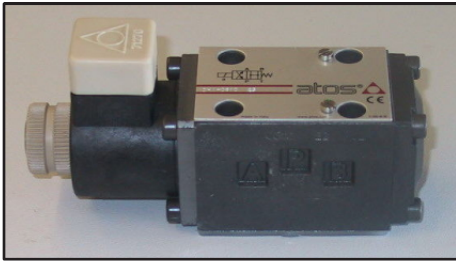
Pmax = 250 bar

Artikelnr.	max. Durchfluss in C l/min	max. Durchfluss in P l/min	Gewinde B - C	Gewinde P
RF000128	50	90	1/2" GAS	3/4" GAS



Artikelnr.	max. Durchfluss in C l/min	max. Durchfluss in P l/min	A mm	Gewinde C - B - P
RF000162	25	50	19	1/2" GAS

Ventile elektrisch betätigt - 4/2- Wege- Magnetventile - 0610-*



Schaltschema



Übergangsstellung



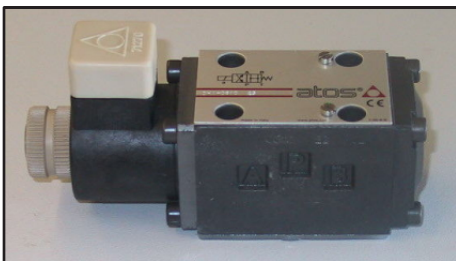
max. Durchfluss [l/min]: 60
 max. Druck bei A+B+P [bar]: 350
 max. Druck bei T [bar]: 120

Artikelnr.	Spannung
	V
DHI-0610-N220	230 AC
DHI-0610-N12	12 DC
DHI-0610-N24	24 DC

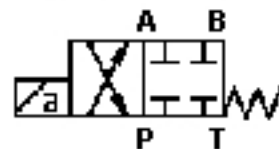
passende Würfelstecker DIN43650

Artikelnr.	Farbe
OD010101G	grau
OD010101S	schwarz

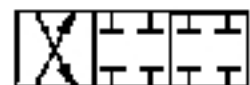
Ventile elektrisch betätigt - 4/2- Wege- Magnetventile - 0611-*



Schaltschema



Übergangsstellung



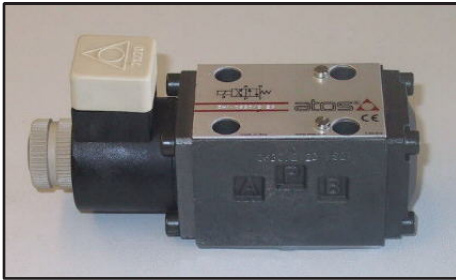
max. Durchfluss [l/min]: 60
 max. Druck bei A+B+P [bar]: 350
 max. Druck bei T [bar]: 120

Artikelnr.	Spannung
	V
DHI-0611-N220	230 AC
DHI-0611-N12	12 DC
DHI-0611-N24	24 DC

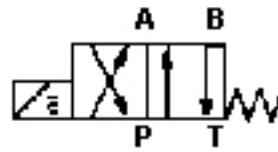
passende Würfelstecker DIN43650

Artikelnr.	Farbe
OD010101G	grau
OD010101S	schwarz

Ventile elektrisch betätigt - 4/2- Wege- Magnetventile - 0630-*



Schaltschema



Übergangsstellung



max. Durchfluss [l/min]: 60
 max. Druck bei A+B+P [bar]: 350
 max. Druck bei T [bar]: 120

Artikelnr.	Spannung
	V
DHI-0630/2-22	230 AC
DHI-0630/2N12	12 DC
DHI-0630/2N24	24 DC

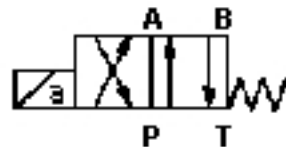
passende Würfelstecker DIN43650

Artikelnr.	Farbe
OD010101G	grau
OD010101S	schwarz

Ventile elektrisch betätigt - 4/2- Wege- Magnetventile - 0631-*



Schaltschema



Übergangsstellung



Übergangsstellung gesperrt

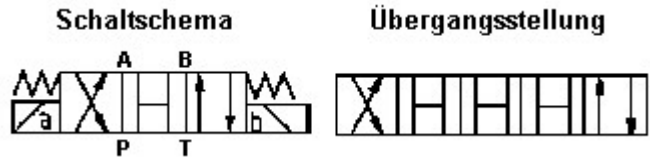
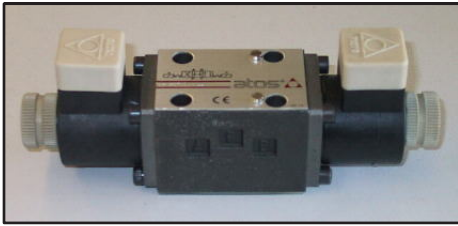
max. Durchfluss [l/min]: 60
 max. Druck bei A+B+P [bar]: 350
 max. Druck bei T [bar]: 120

Artikelnr.	Spannung
	V
DHI-0631/2-22	230 AC
DHI-0631/2N12	12 DC
DHI-0631/2-24	24 DC

passende Würfelstecker DIN43650

Artikelnr.	Farbe
OD010101G	grau
OD010101S	schwarz

Ventile elektrisch betätigt - 4/3- Wege- Magnetventile - 0710-*



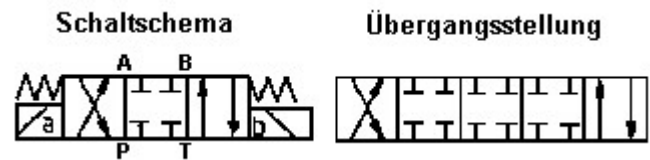
max. Durchfluss [l/min]: 60
 max. Druck bei A+B+P [bar]: 350
 max. Druck bei T [bar]: 120

Artikelnr.	Spannung
	V
DHI-0710-N12	12 DC
DHI-0710-N220	230 AC
DHI-0710-N24	24 DC

passende Würfelstecker DIN43650

Artikelnr.	Farbe
OD010101G	grau
OD010101S	schwarz

Ventile elektrisch betätigt - 4/3- Wege- Magnetventile - 0711-*



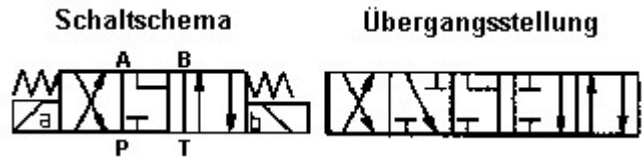
max. Durchfluss [l/min]: 60
 max. Druck bei A+B+P [bar]: 350
 max. Druck bei T [bar]: 120

Artikelnr.	Spannung
	V
DHI-0711-N12	12 DC
DHI-0711-N220	230 AC
DHI-0711-N24	24 DC

passende Würfelstecker DIN43650

Artikelnr.	Farbe
OD010101G	grau
OD010101S	schwarz

Ventile elektrisch betätigt - 4/3- Wege- Magnetventile - 0713-*



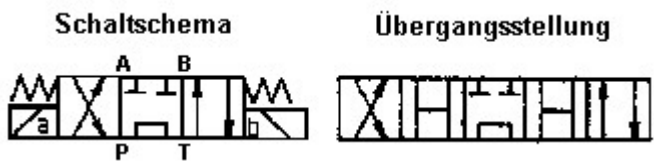
max. Durchfluss [l/min]: 60
 max. Druck bei A+B+P [bar]: 350
 max. Druck bei T [bar]: 120

Artikelnr.	Spannung
	V
DHI-0713-N12	12 DC
DHI-0713-N220	230 AC
DHI-0713-N24	24 DC

passende Würfelstecker DIN43650

Artikelnr.	Farbe
OD010101G	grau
OD010101S	schwarz

Ventile elektrisch betätigt - 4/3- Wege- Magnetventile - 0714-*



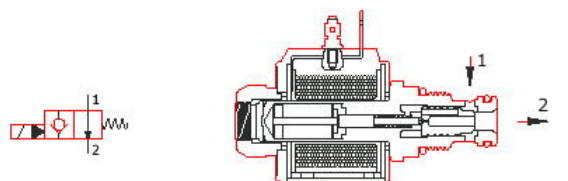
max. Durchfluss [l/min]: 60
 max. Druck bei A+B+P [bar]: 350
 max. Druck bei T [bar]: 120

Artikelnr.	Spannung
	V
DHI-0714-N12	12 DC
DHI-0714-N220	230 AC
DHI-0714-N24	24 DC

passende Würfelstecker DIN43650

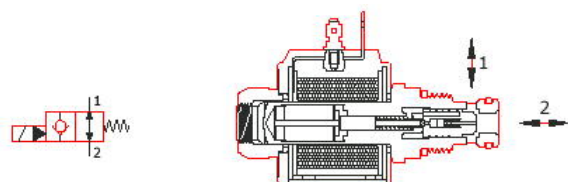
Artikelnr.	Farbe
OD010101G	grau
OD010101S	schwarz

Ventile elektrisch betätigt - 2/2- Wege- Sitzventile - Ventilkörper



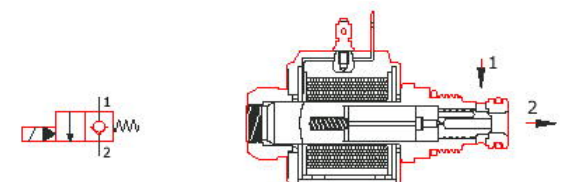
stromlos geöffnet

Artikelnr.	max. Durchfluss l/min	max. Druck bar
ECP20/22C1	30	210
ECP30/22C1	50	210



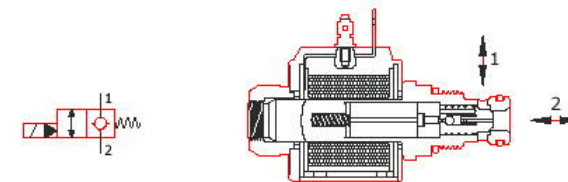
stromlos geöffnet

Artikelnr.	max. Durchfluss l/min	max. Druck bar
ECP 20/22B1	30	210
ECP 30/22B1	50	210



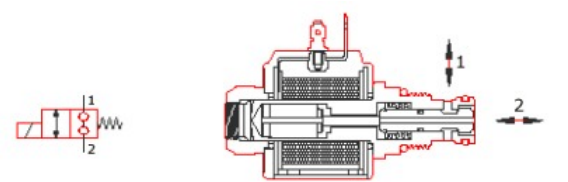
stromlos geschlossen

Artikelnr.	max. Durchfluss l/min	max. Druck bar
ECP 20/22C2	30	210
ECP 30/22C2	50	210



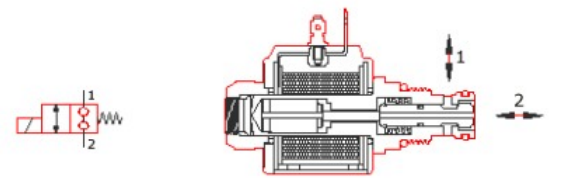
stromlos geschlossen

Artikelnr.	max. Durchfluss l/min	max. Druck bar
ECP20/22B2	30	210
ECP30/22B2	50	210



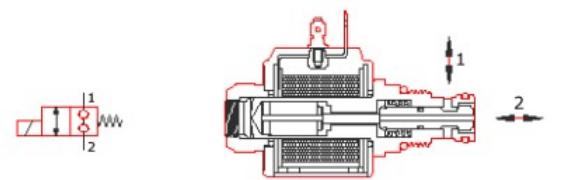
stromlos geschlossen

Artikelnr.	max. Durchfluss l/min	max. Druck bar
ECD20/2202	10	210



stromlos geschlossen

Artikelnr.	max. Durchfluss l/min	max. Druck bar
ECD30/2202	20	210



stromlos geschlossen - mit Nothandbetätigung

Artikelnr.	max. Durchfluss l/min	max. Druck bar
ECD50/2202-MO	50	315

Ventile elektrisch betätigt - 2/2- Wege- Sitzventile - Magnetspulen



Artikelnr.	passender Ventilkörper	Spannung
		V
B20-12C-18H	EC... 20...	DC 12V
B20-24C-18H	EC... 20...	DC 24V
B20-220A-18H	EC... 20...	AC 220V

Artikelnr.	passender Ventilkörper	Spannung
		V
B30-12C-28H	EC... 30...	DC 12V
B30-24C-28H	EC... 30...	DC 24V
B30-220A-28H	EC... 30...	AC 220V

Artikelnr.	passender Ventilkörper	Spannung
		V
B50-12C-33H	EC... 50...	DC 12V
B50-24C-33H	EC... 50...	DC 24V
B50-220A-33H	EC... 50...	AC 220V

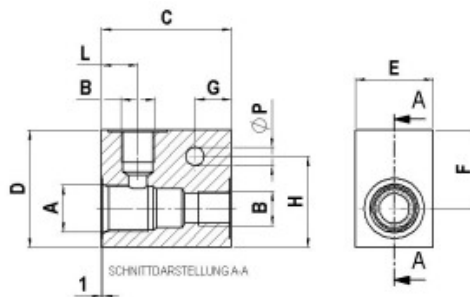
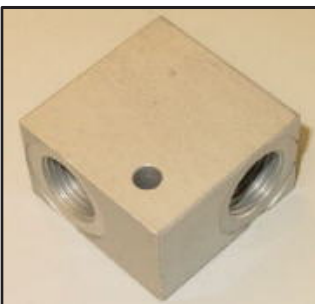
Ventile elektrisch betätigt - 2/2- Wege- Sitzventile - Würfelstecker



Artikelnr.	passend zu
OD010101	DC 12V/24V
OD01010203	AC 220V

Artikelnummer: OD01010203 ist der Würfelstecker mit Gleichrichter!

Ventile elektrisch betätigt - 2/2- Wege- Sitzventile - Gehäuse für Ventile



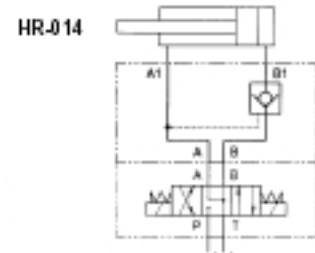
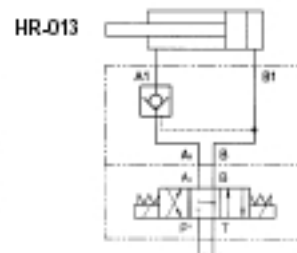
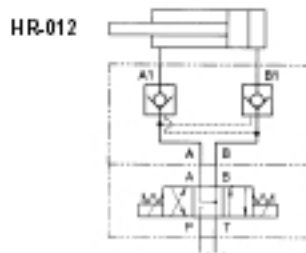
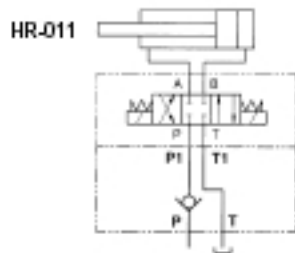
Artikelnr.	A	B	C	D	E	F	G	H	L	ØP
	mm	mm	mm	mm	mm	mm	mm	mm	mm	mm
20-LO-B05	S20/2 M18x1,5	G 1/4	50	45	30	30	14	35	14	7
20-LO-B06	S20/2 M18x1,5	G 3/8	50	45	30	30	14	35	14	7

Artikelnr.	A	B	C	D	E	F	G	H	L	ØP
	mm	mm	mm	mm	mm	mm	mm	mm	mm	mm
30-LO-B06	S30/2 M22x1,5	G 3/8	50	50	30	35	14	40	16	7
30-LO-B08	S30/2 M22x1,5	G 1/2	50	50	30	35	14	40	16	7

Artikelnr.	A	B	C	D	E	F	G	H	L	ØP
	mm	mm	mm	mm	mm	mm	mm	mm	mm	mm
50-LO-B08	S50/2 M33x1,5	G 1/2	70	70	45	45	14	55	22	9

Zwischenplattenventile - HR- Rückschlagventile

- HR sind direktbetätigte bzw. entsperrbare Rückschlagventile in Zwischenplattenbauweise
- HR-0 = Anschlußlochbild ISO/Cetop 03; Durchflußmenge bis 50 l/min; Druck bis 350 bar
- Diese Ventile sind für den Betrieb in hydraulischen Systemen mit Hydrauliköl bzw. mit synthetischen Flüssigkeiten mit vergleichbaren Viskositätseigenschaften ausgelegt



Artikelnr.

HR-011

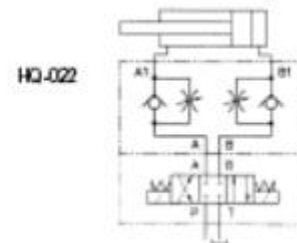
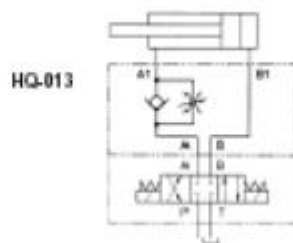
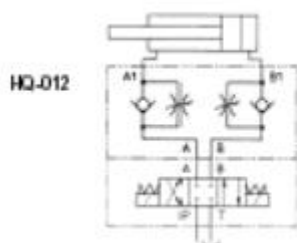
HR-012

HR-013

HR-014

Zwischenplattenventile - HQ- Drosselrückschlagventile

- HQ sind druckabhängige Drosselrückschlagventile zur Volumenstromregelung in einer Richtung und freiem Durchfluß in der Gegenrichtung
- Die gewünschte Volumenstrommenge kann durch eine Stellschraube eingestellt werden, wobei sich der eingestellte Wert mit dem Systemdruck ändert. Optional kann die Einstellschraube durch eine Mikrometerschraube ersetzt werden
- Durch Drehen im Uhrzeigersinn wird der Durchflußquerschnitt bzw. die Durchflussmenge verringert
- HQ0 = Anschlußlochbild ISO/Cetop 03; Durchflußmenge bis 25 l/min für Option/U; Durchflußmenge bis 50 l/Min als Standard; Druck bis 350 bar



Artikelnr.

HQ-012

HQ-013

HQ-022

Handhebelventile - BM20



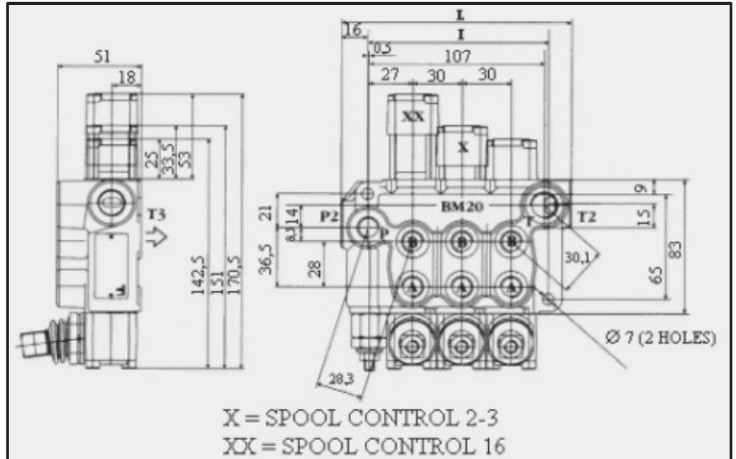
Nenndurchfluß: **17 l/min**
 Max. Durchfluß: **25 l/min**
 Betriebsdruck: **250 bar**
 Max. Druck am Anschluss A-B: **320 bar**
 Max. Druck am Tankanschluss: **80 bar**

Standardgewinde Code G:

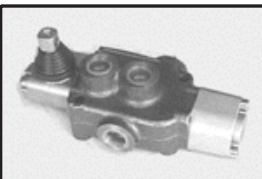
A-B: 1/4" - P: 1/4" - T: 3/8" - P2: 3/8" - T2: 3/8"

Artikelnr.	Bezeichnung	L	I	Gewicht
		mm	mm	kg
BM20/1	BM 20/1/GU/MO A1	76	50	1,5
BM20/2	BM 20/2/GU/MO A1 x 2	106	80	2,3
BM20/3	BM 20/3/GU/MO A1 x 3	136	110	3,1
BM20/4	BM 20/4/GU/MO A1 x 4	166	140	3,9
BM20/5	BM 20/5/GU/MO A1 x 5	196	170	4,7
BM20/6	BM 20/6/GU/MO A1 x 6	226	200	5,5

Artikelnr.	Bezeichnung
COBM20	Druckweiterführung



Handhebelventile - BM30

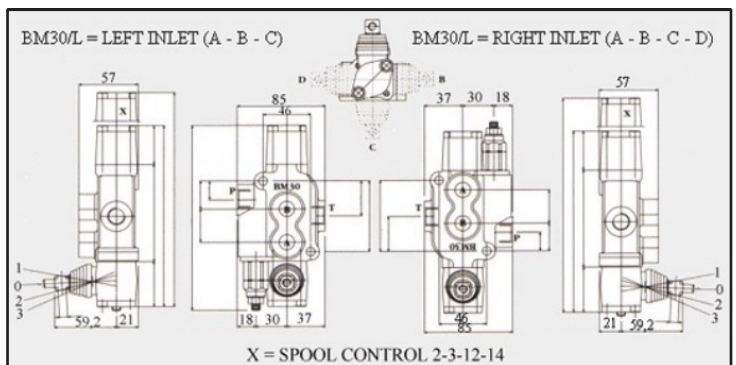


Nenndurchfluß: **35 l/min**
 Max. Durchfluß: **45 l/min**
 Betriebsdruck: **250 bar**
 Betriebsdruck bei elektr. Betätigung: **180 bar**
 Max. Druck am Anschluss A-B: **320 bar**
 Max. Druck am Anschluss A-B bei elektr. Betätigung: **250 bar**
 Max. Druck am Tankanschluss: **80 bar**

Standardgewinde Code G:

A-B: 3/8" P2: 3/8" T2: 3/8"

Artikelnr.	Bezeichnung	Gewicht
		kg
BM30/1	BM 30/1/GU/MO A1	2,2



Schema Hydraulik GmbH

Handhebelventile - BM40

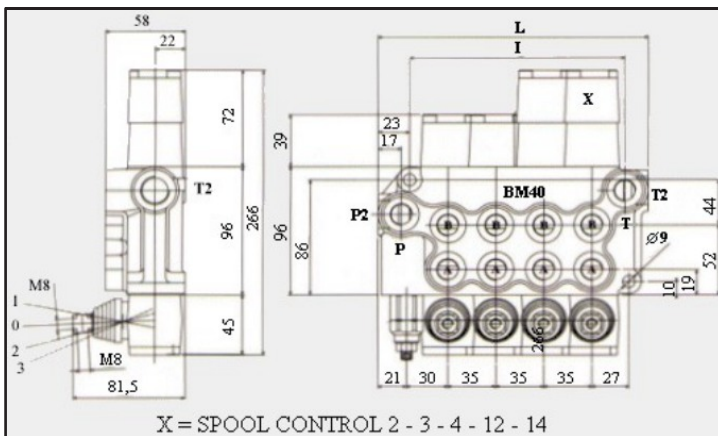


Nenndurchfluß: **35 l/min**
 Max. Durchfluß: **45 l/min**
 Betriebsdruck: **250 bar**
 Betriebsdruck bei elektr. Betätigung: **180 bar**
 Max. Druck am Anschluss A-B: **320 bar**
 Max. Druck am Anschluss A-B bei elektr. Betätigung: **250 bar**
 Max. Druck am Tankanschluss: **80 bar**

Standardgewinde Code G:

A-B: 3/8" - P: 3/8" - T: 3/8" - P2: 1/2" - T2: 1/2"

Artikelnr.	Bezeichnung	L	I	Gewicht
		mm	mm	kg
BM40/1	BM 40/1/GU/MO A1	90	55	2,5
BM40/2	BM 40/2/GU/MO A1 x 2	125	90	3,7
BM40/3	BM 40/3/GU/MO A1 x 3	160	125	5
BM40/4	BM 40/4/GU/MO A1 x 4	195	160	6,2
BM40/5	BM 40/5/GU/MO A1 x 5	230	195	7,4
BM40/6	BM 40/6/GU/MO A1 x 6	265	230	8,6
BM40/7	BM 40/7/GU/MO A1 x 7	300	265	9,8



Artikelnr.	Bezeichnung
COBM40	Druckweiterführung

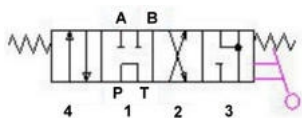
Handhebelventile - BM40 mit Einhebelbedienung (Direktanbau)



Artikelnr.	Funktion
BM40/2GU-JS-A1A1	2 x doppelwirkend
BM40/2GU-JS-A1B1	1 x doppelwirkend / 1 x einfachwirkend

Artikelnr.	Bezeichnung
COBM40	Druckweiterführung

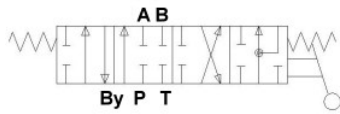
Handhebelventile - BM40 mit Schwimmstellung



Artikelnr.	Bezeichnung	Anzahl der Kolben	Funktion
BM40/2A1L12	BM40/2-GU A1L12	2	1xdw/1xdw und Schwimmstellung
BM40/2L12L12	BM40/2-GU L12L12	2	2xdw und Schwimmstellung

Artikelnr.	Bezeichnung
COBM40	Druckweiterführung

Handhebelventile - BM40 mit Eilgangstellung



Bei diesem Ventil handelt es sich um ein 4-Stellungs-Ventil, geeignet z.B. für Holzspalter.

1. 0-Stellung
2. Zylinder ausfahren
3. Zylinder schnell ausfahren
4. Zylinder einfahren

Artikelnr.	Funktion
BM40/1Z42	1 x doppelwirkend und Eilgangstellung

Artikelnr.	Bezeichnung
COBM40	Druckweiterführung

Handhebelventile - Bowdenzugfernbedienung für BM40 - EH



Artikelnr.	Länge
	mm
EH800	800
EH1000	1000
EH1250	1250
EH1500	1500
EH1800	1800
EH2000	2000
EH2500	2500

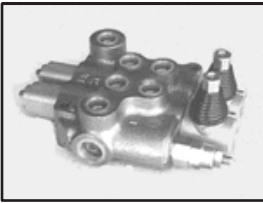
Handhebelventile - Bowdenzugfernbedienung für BM40 - EHN



Artikelnr.	Länge
	mm
EH750N	750
EH1000N	1000
EH1250N	1250
EH1500N	1500
EH2000N	2000
EH2500N	2500

Schema Hydraulik GmbH

Handhebelventile - BM70

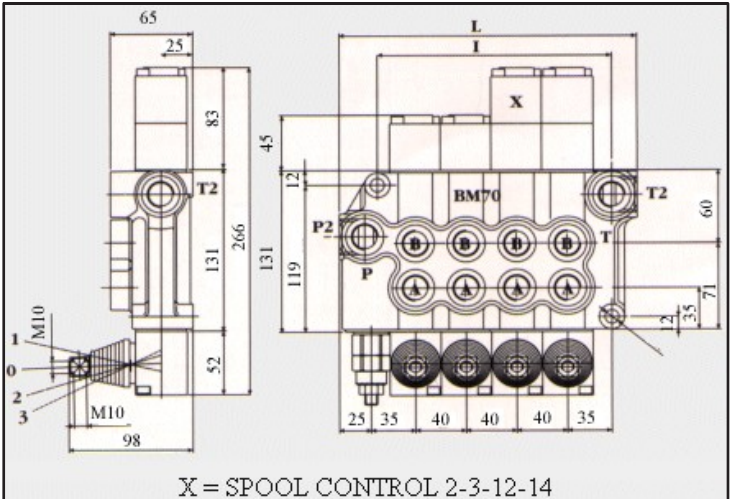


Nenndurchfluß: **65 l/min**
 Max. Durchfluß: **90 l/min**
 Betriebsdruck: **250 bar**
 Betriebsdruck bei elektr. Betätigung: **180 bar**
 Max. Druck am Anschluss A-B: **320 bar**
 Max. Druck am Anschluss A-B bei elektr. Betätigung: **250 bar**
 Max. Druck am Tankanschluss: **80 bar**

Standardgewinde Code G:

A-B: 1/2" - P: 1/2" - P2: 3/4" - T: 1/2" - T2: 3/4"

Artikelnr.	Bezeichnung	L	I	Gewicht
		mm	mm	kg
BM70/1	BM 70/1/GU/MO A1	117	66	4,6
BM70/2	BM 70/2/GU/MO A1 x 2	157	106	7
BM70/3	BM 70/3/GU/MO A1 x 3	197	146	9,2
BM70/4	BM 70/4/GU/MO A1 x 4	237	186	11,5
BM70/5	BM 70/5/GU/MO A1 x 5	277	226	13,7
BM70/6	BM 70/6/GU/MO A1 x 6	317	266	16



Artikelnr.	Bezeichnung
COBM70	Druckweiterführung

Handhebelventile - BM70 mit Eilgangstellung



Artikelnr.	Funktion
BM70/1Z42	1 x doppelwirkend und Eilgangstellung

Artikelnr.	Bezeichnung
COBM70	Druckweiterführung

Handhebelventile - BF20

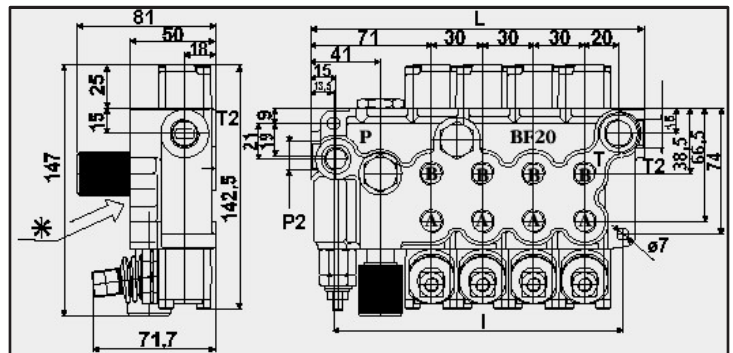


Nenndurchfluß: **17 l/min**
 Max. Durchfluß: **25 l/min**
 Betriebsdruck: **250 bar**
 Betriebsdruck bei elektr. Betätigung: **180 bar**
 Max. Druck am Anschluss A-B: **320 bar**
 Max. Druck am Anschluss A-B bei elektr. Betätigung: **250 bar**
 Max. Druck am Tankanschluss: **80 bar**

Standardgewinde Code G:

A-B: 1/4" - P: 1/4" - T: 3/8" - P2: 3/8" - T2: 3/8" - P3: 1/4" - T3: 1/4"

Artikelnr.	Bezeichnung	L	I	Gewicht
		mm	mm	kg
BF20/1	BF 201/1/GU/MO A1	76	50	2,4
BF20/2	BF 201/2/GU/MO A1 x 2	106	80	3,2
BF20/3	BF 201/3/GU/MO A1 x 3	136	110	4
BF20/4	BF 201/4/GU/MO A1 x 4	166	140	4,8
BF20/5	BF 201/5/GU/MO A1 x 5	196	170	5,6



Artikelnr.	Bezeichnung
COBM20	Druckweiterführung

Handhebelventile - BF40

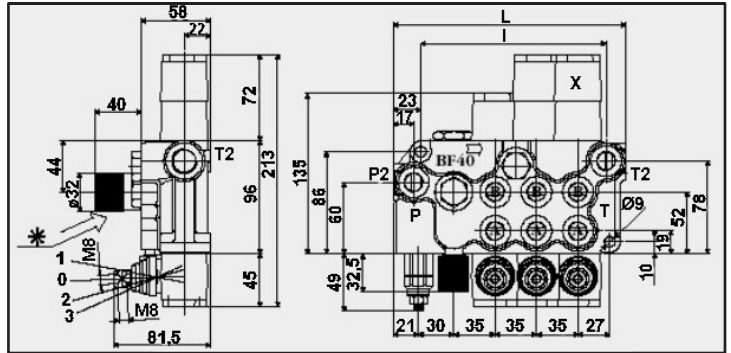


Nenndurchfluß: **35 l/min**
 Max. Durchfluß: **45 l/min**
 Betriebsdruck: **250 bar**
 Betriebsdruck bei elektr. Betätigung: **180 bar**
 Max. Druck am Anschluss A-B: **320 bar**
 Max. Druck am Anschluss A-B
 bei elektr. Betätigung: **250 bar**
 Max. Druck am Tankanschluss: **80 bar**

Standardgewinde Code G:

A-B: 3/8" - P: 3/8" - T: 3/8" - P2: 1/2" - T2: 1/2"

Artikelnr.	Bezeichnung	L	l	Gewicht
		mm	mm	kg
BF40/1	BF 401/1/GU/MO A1	125	90	3,9
BF40/2	BF 401/2/GU/MO A1 x 2	160	125	5,2
BF40/3	BF 401/3/GU/MO A1 x 3	195	160	6,4
BF40/4	BF 401/4/GU/MO A1 x 4	230	195	7,6
BF40/5	BF 401/5/GU/MO A1 x 5	265	230	8,8
BF40/6	BF 401/6/GU/MO A1 x 6	300	265	10



Artikelnr.	Bezeichnung
COBM40	Druckweiterführung

Handhebelventile - BF70

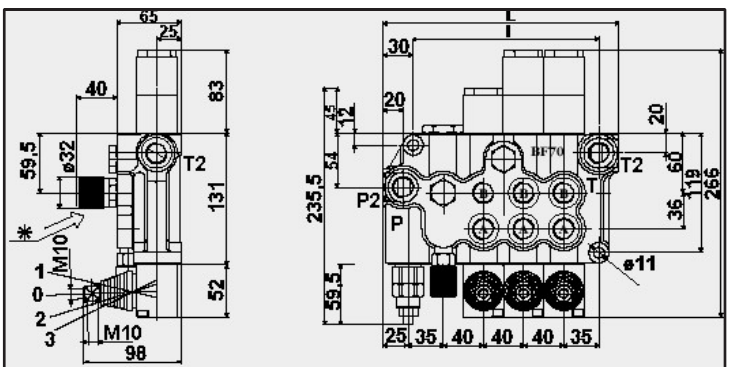


Nenndurchfluß: **65 l/min**
 Max. Durchfluß: **90 l/min**
 Betriebsdruck: **250 bar**
 Betriebsdruck bei elektr. Betätigung: **180 bar**
 Max. Druck am Anschluss A-B: **320 bar**
 Max. Druck am Anschluss A-B
 bei elektr. Betätigung: **250 bar**
 Max. Druck am Tankanschluss: **80 bar**

Standardgewinde Code G:

A-B: 1/2" - P: 1/2" - T: 1/2" - P2: 3/4" - T2: 3/4"

Artikelnr.	Bezeichnung	L	l	Gewicht
		mm	mm	kg
BF70/1	BF 701/1/GU/MO A1	157	106	6,6
BF70/2	BF 701/2/GU/MO A1 x 2	197	146	9
BF70/3	BF 701/3/GU/MO A1 x 3	237	186	11,2
BF70/4	BF 701/4/GU/MO A1 x 4	277	226	13,5
BF70/5	BF 701/5/GU/MO A1 x 5	317	266	15,7



Artikelnr.	Bezeichnung
COBM70	Druckweiterführung

Handhebelventile - BC40



Nenndurchfluß: **35 l/min**
 Max. Durchfluß: **45 l/min**
 Betriebsdruck: **250 bar**
 Betriebsdruck bei elektr. Betätigung: **180 bar**
 Max. Druck am Anschluss A-B: **320 bar**
 Max. Druck am Anschluss A-B
 bei elektr. Betätigung: **250 bar**
 Max. Druck am Tankanschluss: **40 bar**

Standardgewinde Code G:

A-B: **3/8"** - P: **1/2"** - T: **1/2"** - P2: **1/2"** - T2: **1/2"**

Artikelnr.	Bezeichnung	L	I	Gewicht
		mm	mm	kg
BC40/1	BC 40/1/GU/S MO A1	107	60	4,2
BC40/2	BC 40/2/GU/S MO A1 x 2	147	100	6,2
BC40/3	BC 40/3/GU/S MO A1 x 3	187	140	8,2
BC40/4	BC 40/4/GU/S MO A1 x 4	227	180	10,2
BC40/5	BC 40/5/GU/S MO A1 x 5	267	220	12,2
BC40/6	BC 40/6/GU/S MO A1 x 6	307	260	14,2
BC40/7	BC 40/7/GU/S MO A1 x 7	347	300	16,2
BC40/8	BC 40/8/GU/S MO A1 x 8	387	340	18,2
BC40/9	BC 40/9/GU/S MO A1 x 9	427	380	20,2
BC40/10	BC 40/10/GU/S MO A1 x 10	467	420	22,2

Artikelnr.	Bezeichnung
COBM40	Druckweiterführung

Handhebelventile - BC70



Nenndurchfluß: **65 l/min**
 Max. Durchfluß: **90 l/min**
 Betriebsdruck: **220 bar**
 Betriebsdruck bei elektr. Betätigung: **180 bar**
 Max. Druck am Anschluss A-B: **300 bar**
 Max. Druck am Anschluss A-B
 bei elektr. Betätigung: **250 bar**
 Max. Druck am Tankanschluss: **40 bar**

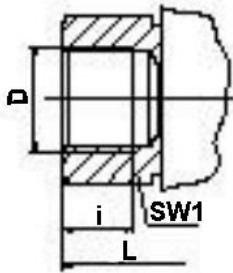
Standardgewinde Code G:

A-B: **1/2"** - P: **3/4"** - T: **3/4"** - P2: **3/4"** - T2: **3/4"**

Artikelnr.	Bezeichnung	L	I	Gewicht
		mm	mm	kg
BC70/1	BC 70/1/GU/S MO A1	126	82	7
BC70/2	BC 70/2/GU/S MO A1 x 2	168	124	10
BC70/3	BC 70/3/GU/S MO A1 x 3	210	166	13
BC70/4	BC 70/4/GU/S MO A1 x 4	252	208	16
BC70/5	BC 70/5/GU/S MO A1 x 5	294	250	19
BC70/6	BC 70/6/GU/S MO A1 x 6	336	292	22
BC70/7	BC 70/7/GU/S MO A1 x 7	378	334	25
BC70/8	BC 70/8/GU/S MO A1 x 8	420	376	28
BC70/9	BC 70/9/GU/S MO A1 x 9	462	418	31
BC70/10	BC 70/10/GU/S MO A1 x 10	504	460	34

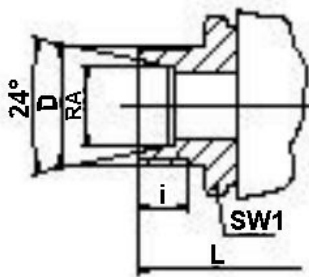
Artikelnr.	Bezeichnung
COBM70	Druckweiterführung

Blockkugelhähne - mit Rohrgewinde innen



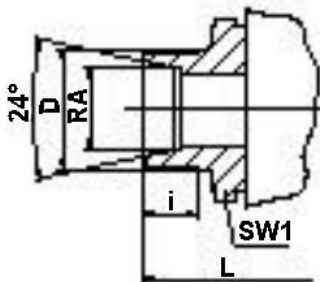
Artikelnr.	DN	LW	D	L	i	SW1	Gewicht
	mm	mm	"	mm	mm	mm	kg
BKH1/4"1	6	6	1/4	69	12	22	0,35
BKH3/8"	8	8	3/8	69	12	22	0,35
BKH1/2"	13	13	1/2	85	14	30	0,65
BKH3/4"	20	20	3/4	96	17	41	1,5
BKH1"	25	24	1	113	19	16	2

Blockkugelhähne - mit Rohrverschraubung leichte Reihe



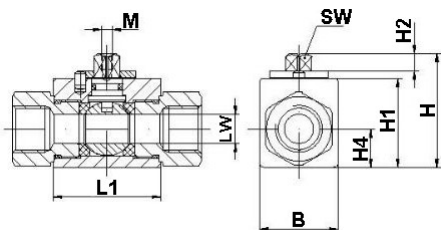
Artikelnr.	DN	LW	D	RA	L	i	SW1	Gewicht
	mm	mm	mm	mm	mm	mm	mm	kg
BKH6L	4	5	M12x1,5	6	67	7	22	0,3
BKH8L	6	6	M14x1,5	8	67	7	22	0,3
BKH10L	8	8	M16x1,5	10	71	8	22	0,3
BKH12L	10	10	M18x1,5	12	75	8	27	0,5
BKH15L	13	13	M22x1,5	15	84	9	30	0,6
BKH18L	16	13	M26x1,5	18	84	9	30	0,6
BKH22L	20	20	M30x2	22	102	11	41	1,5
BKH28L	25	24	M36x2	28	108	11	46	2

Blockkugelhähne - mit Rohrverschraubung schwere Reihe



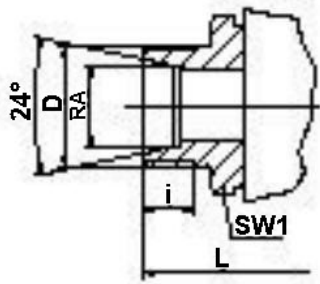
Artikelnr.	DN	LW	D	RA	L	i	SW1	Gewicht
	mm	mm	mm	mm	mm	mm	mm	kg
BKH12S	8	8	M20x1,5	12	77	9	22	0,35
BKH14S	10	10	M22x1,5	14	84	11	27	0,5
BKH16S	13	13	M24x1,5	16	87	11	30	0,6
BKH25S	20	20	M36x2	25	110	15	41	1,5

Blockkugelhähne - Gehäusemaße



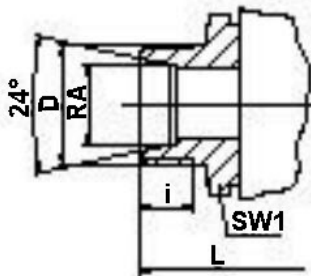
DN	PN/ PE	L1	B	H	H1	M	H2	H4	SW
mm	bar	mm	mm	mm	mm	mm	mm	mm	mm
4	500	36	26	43,5	32	M5	8	13	9
6	500	36	26	43,5	32	M5	8	13	9
8	500	36	26	43,5	32	M5	8	13	9
10	500	43	32	49	38	M5	8	16	9
13	500	48	35	51	40	M5	12	17,5	9
16	500	48	38	62	46	M6	12	19	12
20	400	62	49	73	57	M6	12	24,5	14
25	350	66	60	76	60	M6	12	26,5	14

Dreiwegekugelhähne - mit Rohrverschraubung leichte Reihe



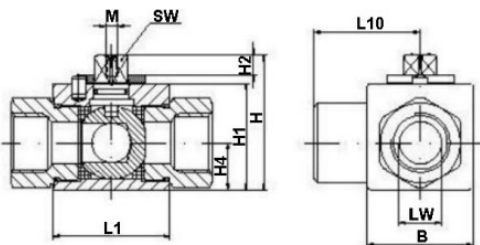
Artikelnr.	DN	LW/ L + T	D	RA	L	L10	i	SW1	Gewicht
	mm	mm	mm	mm	mm	mm	mm	mm	kg
DKH6L	4	5	12x1,5	6	67	32	7	22	0,35
DKH8L	6	6	14x1,5	8	67	32	7	22	0,35
DKH10L	8	7	16x1,5	10	71	32	8	22	0,35
DKH12L	10	7	18x1,5	12	71	32	8	22	0,35
DKH15L	13	9	22x1,5	15	77	40	9	27	0,55
DKH18L	16	11,5	26x1,5	18	84	42	9	30	0,65
DKH22L	20	18	30x2	22	102	47	11	41	1,6
DKH28L	25	22	36x2	28	108	55	11	46	2,1

Dreiwegekugelhähne - mit Rohrverschraubung schwere Reihe



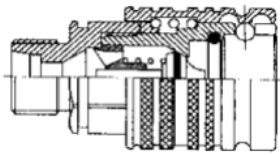
Artikelnr.	DN	LW/ L + T	D	RA	L	L10	i	SW1	Gewicht
	mm	mm	mm	mm	mm	mm	mm	mm	kg
DKH14S	10	9	22x1,5	14	84	35	11	27	0,55
DKH16S	13	11,5	24x1,5	16	87	42	11	30	0,65
DKH20S	16	11,5	30x2	20	91	42	13	30	1,7

Dreiwegekugelhähne - Gehäusemaße



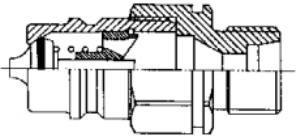
DN	PN/ PE	L1	B	H	H1	H2	H4	M	SW
mm	bar	mm	mm	mm	mm	mm	mm	mm	mm
4	400	36	26	43,5	32	8	13	M5	9
6	400	36	26	43,5	32	8	13	M5	9
8	400	36	26	43,5	32	8	13	M5	9
10	400	43	32	49	38	8	16,5	M5	9
13	350	48	35	51	40	8	17,5	M5	9
16	350	48	38	62	46	12	19	M6	12
20	350	61	49	73	57	12	24,5	M6	14
25	350	65	60	76	60	12	26,5	M6	14
32	350	80	76	104	84	13,5	38	M8	17
40	350	85	83	111	92	13,5	41,5	M8	17
50	350	100	100	130	111	13,5	50	M8	19

Hydraulikkupplungen - Steckkupplungen - Muffen



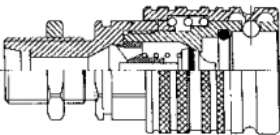
Artikelnr.	Rohr	Gewinde
		mm
430622-3	8 L	M14 x 1,5
430822-3	10 L	M16 x 1,5
431022-3	12 L	M18 x 1,5
431322-3	15 L	M22 x 1,5
431622-3	18 L	M26 x 1,5

Hydraulikkupplungen - Steckkupplungen - Stecker



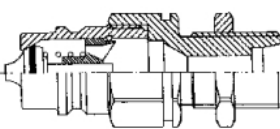
Artikelnr.	Rohr	Gewinde
		mm
430632-3	8 L	M14 x 1,5
430832-3	10 L	M16 x 1,5
431032-3	12 L	M18 x 1,5
431332-3	15 L	M22 x 1,5
431632-3	18 L	M26 x 1,5

Hydraulikkupplungen - Steckkupplungen mit Schottgewinde - Muffen



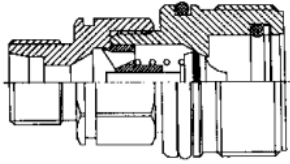
Artikelnr.	Rohr	Gewinde
		mm
460622-3	8 L	M14 x 1,5
460822-3	10 L	M16 x 1,5
461022-3	12 L	M18 x 1,5
461322-3	15 L	M22 x 1,5
461622-3	18 L	M26 x 1,5

Hydraulikkupplungen - Steckkupplungen mit Schottgewinde - Stecker



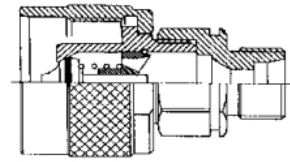
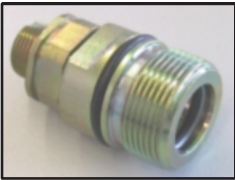
Artikelnr.	Rohr	Gewinde
		mm
460632-3	8 L	M14 x 1,5
460832-3	10 L	M16 x 1,5
461032-3	12 L	M18 x 1,5
461332-3	15 L	M22 x 1,5
461632-3	18 L	M26 x 1,5

Hydraulikkupplungen - Schraubkupplungen - Muffen



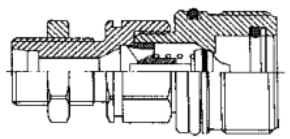
Artikelnr.	Rohr	Gewinde
		mm
530622-3	8 L	M14 x 1,5
530822-3	10 L	M16 x 1,5
531022-3	12 L	M18 x 1,5
531322-3	15 L	M22 x 1,5

Hydraulikkupplungen - Schraubkupplungen - Stecker



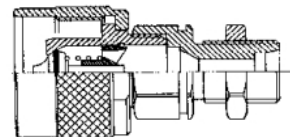
Artikelnr.	Rohr	Gewinde
		mm
530632-3	8 L	M14 x 1,5
530832-3	10 L	M16 x 1,5
531032-3	12 L	M18 x 1,5
531332-3	15 L	M22 x 1,5

Hydraulikkupplungen - Schraubkupplungen mit Schottgewinde - Muffen



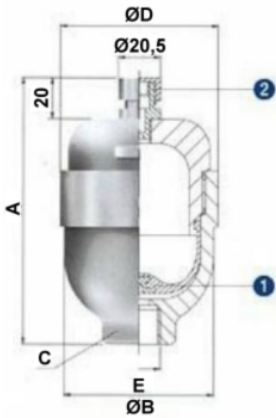
Artikelnr.	Rohr	Gewinde
		mm
560622-3	8 L	M14 x 1,5
560822-3	10 L	M16 x 1,5
561022-3	12 L	M18 x 1,5
561322-3	15 L	M22 x 1,5

Hydraulikkupplungen - Schraubkupplungen mit Schottgewinde - Stecker



Artikelnr.	Rohr	Gewinde
		mm
560632-3	8 L	M14 x 1,5
560832-3	10 L	M16 x 1,5
561032-3	12 L	M18 x 1,5
561332-3	15 L	M22 x 1,5

Gasmembranspeicher



Technische Angaben

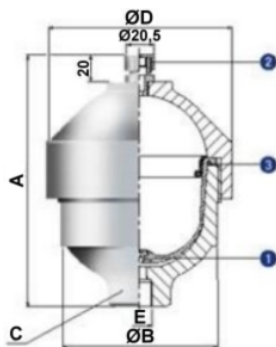
Betriebsdruck:	max. 210 bar
Gasfüllung:	max. 90% vom min. Betriebsdruck (ausschl Stickstoff)
max. zulässiges Druckverhältnis:	max. 6/1
Betriebstemperatur:	-20°C/+80°C
Montage:	beliebig Senk/Waagrecht

Standard Konstruktionsmerkmale

Gehäuse:	Schmiedestahl
Membran:	NBR
Gasanschluss:	M28 x 1.5 • 5/8"UNF • Zapfen
Flüssigkeitsanschluss E:	M18x1.5
Anstrich:	Rostschutz
Abnahme:	Auf Anfrage

Artikelnr.	Inhalt	A	ØB	C	ØD	Gewicht
	l	mm	mm	mm	mm	kg
L10,161OSA	0,16	130	73	36	77	1,6
L10,351OSA	0,35	160	94	36	99	2,6

Bei Bestellung bitte Gasvorspanndruck angeben (PO)



Technische Angaben

Betriebsdruck:	max. 210 bar
Gasfüllung:	max. 90% vom min. Betriebsdruck (ausschl Stickstoff)
max. zulässiges Druckverhältnis:	max. 6/1
Betriebstemperatur:	-20°C/+80°C
Montage:	beliebig Senk/Waagrecht

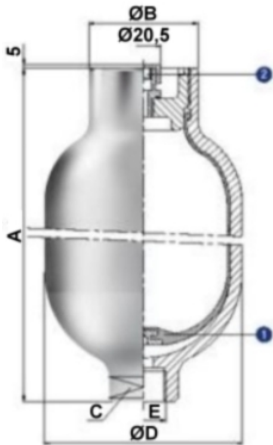
Standard Konstruktionsmerkmale

Gehäuse:	Schmiedestahl
Membran:	NBR
Gasanschluss:	M28 x 1.5 • 5/8"UNF • Zapfen
Flüssigkeitsanschluss E:	G1/2"
Anstrich:	Rostschutz
Abnahme:	Auf Anfrage

Artikelnr.	Inhalt	A	ØB	C	ØD	Gewicht
	l	mm	mm	mm	mm	kg
LAV10,51ORA150	0,5	175	94	36	116	3,6

Bei Bestellung bitte Gasvorspanndruck angeben (PO)

Blasenspeicher



Technische Angaben

Betriebsdruck:	max. 210 bar
Gasfüllung:	max. 90% vom min. Betriebsdruck (ausschl Stickstoff)
max. zulässiges Druckverhältnis:	max. 6/1
Betriebstemperatur:	-20°C/+80°C
Montage:	beliebig Senk/Waagrecht

Standard Konstruktionsmerkmale

Gehäuse:	Schmiedestahl
Membran:	NBR
Gasanschluss:	5/8"UNF • Zapfen
Flüssigkeitsanschluss E:	M18x1,5
Anstrich:	Rostschutz
Abnahme:	Auf Anfrage

Artikelnr.	Inhalt	A	ØB	C	ØD	Gewicht
	l	mm	mm	mm	mm	kg
LA10,751OSA	0,75	200	65	36	116	4,5
LA11,01OSA	1	220	65	36	116	5
LA11,51OSA	1,5	295	65	36	116	5,6
IHV06-330	6	518	-	-	168	20
IHV10-330	10	565	-	-	168	32

Bei Bestellung bitte Gasvorspanndruck angeben (P0)

Hydraulikschläuche - Meterware - 1 SN*



Arbeitstemperatur: -40°C + 125°C

Artikelnr.	Innen-Ø	Außen-Ø	Max. Arbeitsdruck	Min. Berstdruck
	mm	mm	bar	bar
1SN06	6	13,4	190	759
1SN08	8	15	172	690
1SN10	10	17,4	155	621
1SN12	12	20,6	138	552
1SN16	16	23,7	103	414
1SN20	20	27,7	86	345
1SN25	25	35,6	69	276
1SN32	32	43,5	43	172

Hydraulikschläuche - Meterware - 2 SN*



Arbeitstemperatur: -40°C + 125°C

Artikelnr.	Innen-Ø	Außen-Ø	Max. Arbeitsdruck	Min. Berstdruck
	mm	mm	bar	bar
2SN06	6	15	345	1379
2SN08	8	16,6	293	1172
2SN10	10	19	276	1103
2SN12	12	22,2	241	966
2SN16	16	25,4	190	759
2SN20	20	29,3	155	621
2SN25	25	38,1	138	552
2SN32	32	48,3	112	449

Hydraulikschläuche - Meterware - 4 SP*



Arbeitstemperatur: -40°C + 125°C

Artikelnr.	Innen-Ø	Außen-Ø	Max. Arbeitsdruck	Min. Berstdruck
	mm	mm	bar	bar
4841000	10	21,4	445	1780
4841300	13	24,6	415	1660
4841600	16	28,5	360	1440
4842000	20	32	350	1400
4842500	25	39,7	290	1160
4843200	32	50,8	210	840

Fertigschläuche - Nennweite 6



Nennweite 6 (2SN), beidseitig Überwurfmutter M14x1,5 (8L) mit O-Ring

Artikelnr.	Länge
	mm
0621150	500
0621160	600
0621170	700
0621180	800
0621190	900
06211100	1000

Artikelnr.	Länge
	mm
06211120	1200
06211140	1400
06211160	1600
06211180	1800
06211200	2000

Fertigschläuche - Nennweite 8

Nennweite 8 (2SN), beidseitig Überwurfmutter M16x1,5 (10L) mit O-Ring

Artikelnr.	Länge
	mm
0821150	500
0821160	600
0821170	700
0821180	800
0821190	900
08211100	1000

Artikelnr.	Länge
	mm
08211120	1200
08211140	1400
08211160	1600
08211180	1800
08211200	2000

Fertigschläuche - Nennweite 10

Nennweite 10 (2SN), beidseitig Überwurfmutter M18x1,5 (12L) mit O-Ring

Artikelnr.	Länge
	mm
1021120	200
1021130	300
1021140	400
1021150	500
1021160	600
1021170	700
1021180	800
1021190	900
10211100	1000
10211110	1100
10211120	1200
10211130	1300
10211140	1400
10211150	1500
10211160	1600

Artikelnr.	Länge
	mm
10211170	1700
10211180	1800
10211190	1900
10211200	2000
10211210	2100
10211220	2200
10211230	2300
10211240	2400
10211250	2500
10211260	2600
10211270	2700
10211280	2800
10211290	2900
10211300	3000
10211800	8000



Nennweite 10 (2SN), eine Seite Überwurfmutter M18x1,5 (12L) mit O-Ring, eine Seite Aussengewinde M18x1,5 (12L)

Artikelnr.	Länge
	mm
1021350	500
1021360	600
1021370	700
1021380	800
1021390	900
10213100	1000

Artikelnr.	Länge
	mm
10213120	1200
10213140	1400
10213160	1600
10213180	1800
10213200	2000

Fertigschläuche - Nennweite 13



Nennweite 13 (2SN), beidseitig Überwurfmutter M22x1,5 (15L) mit O-Ring

Artikelnr.	Länge
	mm
1221140	400
1221150	500
1221160	600
1221170	700
1221180	800
1221190	900
12211100	1000
12211110	1100
12211120	1200
12211130	1300
12211140	1400
12211150	1500
12211160	1600
12211170	1700

Artikelnr.	Länge
	mm
12211180	1800
12211190	1900
12211200	2000
12211210	2100
12211220	2200
12211230	2300
12211240	2400
12211250	2500
12211260	2600
12211270	2700
12211280	2800
12211290	2900
12211300	3000

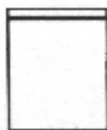
Fertigschläuche - Nennweite 20

Nennweite 20 (2SN), beidseitig Überwurfmutter M30x2 (22L) mit O-Ring

Artikelnr.	Länge
	mm
2021180	800
20211100	1000
20211125	1250
20211150	1500
20211200	2000

Schema Hydraulik GmbH

Pressverschraubungen - Schlauchfassungen - für 1SN



Artikelnr.	Innen-Ø mm	geeignet für Hydraulikschlauch
5110-05	5	-
5110-06	6	1SN06
5110-08	8	1SN08
5110-10	10	1SN10
5110-12	12	1SN12

Artikelnr.	Innen-Ø mm	geeignet für Hydraulikschlauch
5110-16	16	1SN16
5110-20	20	1SN20
5110-25	25	1SN25
5110-32	32	1SN32

Pressverschraubungen - Schlauchfassungen - für 2SN



Artikelnr.	Innen-Ø mm	geeignet für Hydraulikschlauch
5220-05	5	-
5220-06	6	2SN06
5220-08	8	2SN08
5220-10	10	2SN10
5220-12	12	2SN12

Artikelnr.	Innen-Ø mm	geeignet für Hydraulikschlauch
5220-16	16	2SN16
5220-20	20	2SN20
5220-25	25	2SN25
5220-32	32	2SN32

Pressverschraubungen - Schlauchfassungen - für 4SP



Artikelnr.	Innen-Ø mm	geeignet für Hydraulikschlauch
5404-10	10	4841000
5404-12	12	4841300
5404-16	16	4841600
5404-20	20	4842000

Artikelnr.	Innen-Ø mm	geeignet für Hydraulikschlauch
5404-25	25	4842500
5404-32	32	4843200
5404-40	40	-

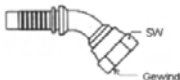
Pressverschraubungen - Dichtkegelnippel mit Überwurfmutter - DKR gerade- 60° Konus/ BSP



Artikelnr.	Innen-Ø mm	Gewinde "	SW mm
1500-06	6	1/4	19
1500-06/08	6	3/8	22
1500-08	8	3/8	22
1500-08/06	8	1/4	19
1500-10	10	3/8	22
1500-10/12	10	1/2	27
1500-12	13	1/2	27

Artikelnr.	Innen-Ø mm	Gewinde "	SW mm
1500-16	16	5/8	28
1500-20	20	3/4	32
1500-25	25	1	38
1500-25/32	25	1 1/4	50
1500-32	32	1 1/4	50
1500-40	40	1 1/2	55

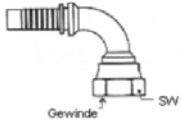
Pressverschraubungen - Dichtkegelnippel mit Überwurfmutter - DKR 45° - 60° Konus/ BSP



Artikelnr.	Innen-Ø mm	Gewinde "	SW mm
1500-06-45	6	1/4	19
1500-06/08-45	6	3/8	22
1500-08-45	8	3/8	22
1500-08/06-45	8	1/4	19
1500-10-45	10	3/8	22

Artikelnr.	Innen-Ø mm	Gewinde "	SW mm
1500-12-45	13	1/2	27
1500-16/20-45	16	3/4	32
1500-20-45	20	3/4	32
1500-20/25-45	20	1	38
1500-40-45	40	1 1/2	55

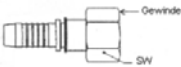
Pressverschraubungen - Dichtkegelnippel mit Überwurfmutter - DKR 90° - 60° Konus/ BSP



Artikelnr.	Innen-Ø	Gewinde	SW
	mm	"	mm
1500-06-90	6	1/4	19
1500-06/08-90	6	3/8	22
1500-08-90	8	3/8	22
1500-08/06-90	8	1/4	19
1500-10-90	10	3/8	22
1500-10/12-90	10	1/2	27

Artikelnr.	Innen-Ø	Gewinde	SW
	mm	"	mm
1500-12-90	13	1/2	27
1500-16-90	16	5/8	28
1500-20-90	20	3/4	32
1500-25-90	25	1	38
1500-32-90	32	1 1/4	50
1500-40-90	40	1 1/2	55

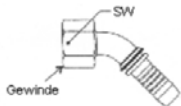
Pressverschraubungen - Dichtkegelnippel mit Überwurfmutter - DKL gerade- leichte Baureihe- 24/60° Konus



Artikelnr.	Innen-Ø	Gewinde	SW
	mm	mm	mm
1200-05	5	M12x1,5	14
1200-06	6	M14x1,5	17
1200-06/05	6	M12x1,5	14
1200-06/08	6	M16x1,5	19
1200-06/10	6	M18x1,5	22
1200-08	8	M16x1,5	19
1200-08/10	8	M18x1,5	22
1200-10	10	M18x1,5	22
1200-10/08	10	M16x1,5	19

Artikelnr.	Innen-Ø	Gewinde	SW
	mm	mm	mm
1200-10/12	10	M22x1,5	27
1200-12	13	M22x1,5	27
1200-12/10	13	M18x1,5	22
1200-16	16	M26x1,5	32
1200-20	20	M30x2	36
1200-25	25	M36x2	41
1200-32	32	M45x2	50
1200-40	40	M52x2	60

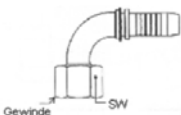
Pressverschraubungen - Dichtkegelnippel mit Überwurfmutter - DKL 45° - leichte Baureihe- 24/60° Konus



Artikelnr.	Innen-Ø	Gewinde	SW
	mm	mm	mm
1200-05-45	5	M12x1,5	14
1200-06-45	6	M14x1,5	17
1200-08-45	8	M16x1,5	19
1200-10-45	10	M18x1,5	22

Artikelnr.	Innen-Ø	Gewinde	SW
	mm	mm	mm
1200-12-45	13	M22x1,5	27
1200-16-45	16	M26x1,5	32
1200-25-45	25	M36x2	41
1200-32-45	32	M45x2	50

Pressverschraubungen - Dichtkegelnippel mit Überwurfmutter - DKL 90° - leichte Baureihe- 24/60° Konus



Artikelnr.	Innen-Ø	Gewinde	SW
	mm	mm	mm
1200-05-90	5	M12x1,5	14
1200-06-90	6	M14x1,5	17
1200-06/05-90	6	M12x1,5	14
1200-08-90	8	M16x1,5	19
1200-10-90	10	M18x1,5	22

Artikelnr.	Innen-Ø	Gewinde	SW
	mm	mm	mm
1200-10/08-90	10	M16x1,5	19
1200-12-90	13	M22x1,5	27
1200-16-90	16	M26x1,5	32
1200-25-90	20	M30x2	36
1200-32-90	32	M45x2	50

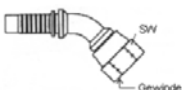
Pressverschraubungen - Dichtkegelnippel mit Überwurfmutter - DKJ gerade- 74° Konus/ UNF



Artikelnr.	Innen-Ø	Gewinde	SW
	mm	"	mm
1510-06	6	7/16-20	17
1510-06/08	6	1/2-20	19
1510-08	8	9/16-18	19
1510-10	10	9/16-18	19
1510-10/12	10	3/4-16	24
1510-12	13	3/4-16	24

Artikelnr.	Innen-Ø	Gewinde	SW
	mm	"	mm
1510-12/16	13	7/8-14	27
1510-16	16	7/8-14	27
1510-16/20	16	1 1/16-12	32
1510-20	20	1 1/16-12	32
1510-25	25	1 5/16-12	38

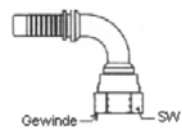
Pressverschraubungen - Dichtkegelnippel mit Überwurfmutter - DKJ 45°- 74° Konus/ UNF



Artikelnr.	Innen-Ø	Gewinde	SW
	mm	"	mm
1510-06-45	6	7/16-20	17
1510-08-45	8	9/16-18	19
1510-10-45	10	9/16-18	19
1510-10/12-45	10	3/4-16	24
1510-12-45	13	3/4-16	24

Artikelnr.	Innen-Ø	Gewinde	SW
	mm	"	mm
1510-12/16-45	13	7/8-14	27
1510-16-45	16	7/8-14	27
1510-20-45	20	1 1/16-12	32
1510-25-45	25	1 5/16-12	38

Pressverschraubungen - Dichtkegelnippel mit Überwurfmutter - DKJ 90°- 74° Konus/ UNF



Artikelnr.	Innen-Ø	Gewinde	SW
	mm	"	mm
1510-06-90	6	7/16-20	17
1510-06/08-90	6	1/2-20	19
1510-06/10-90	6	9/16-18	19
1510-08-90	8	9/16-18	19
1510-10-90	10	9/16-18	19
1510-10/12-90	10	3/4-16	24

Artikelnr.	Innen-Ø	Gewinde	SW
	mm	"	mm
1510-12-90	13	3/4-16	24
1510-12/16-90	13	7/8-14	27
1510-16-90	16	7/8-14	27
1510-16/20-90	16	1 1/16-12	32
1510-20-90	20	1 1/16-12	32
1510-25-90	25	1 5/16-12	38

Dichtkegelnippel mit Überwurfmutter mit O-Ring - DKOL gerade- leichte Baureihe- 24° Konus



Artikelnr.	Innen-Ø	Gewinde	SW
	mm	mm	mm
1220-06	6	M14x1,5	17
1220-06/08	6	M16x1,5	19
1220-08	8	M16x1,5	19
1220-10	10	M18x1,5	22
1220-10/08	10	M16x1,5	19

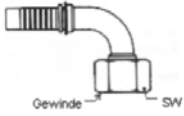
Artikelnr.	Innen-Ø	Gewinde	SW
	mm	mm	mm
1220-12	13	M22x1,5	27
1220-16	16	M26x1,5	32
1220-20	20	M30x2	36
1220-25	25	M36x2	41

Dichtkegelnippel mit Überwurfmutter mit O-Ring - DKOL 45°- leichte Baureihe- 24° Konus



Artikelnr.	Innen-Ø	Gewinde	SW
	mm	mm	mm
1220-08/10-45	8	M18x1,5	22
1220-10-45	10	M18x1,5	22
1220-12-45	13	M22x1,5	27
1220-20-45	20	M30x2	36

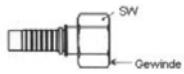
Dichtkegelnippel mit Überwurfmutter mit O- Ring - DKOL 90°- leichte Baureihe- 24° Konus



ArtikelNr.	Innen-Ø	Gewinde	SW
	mm	mm	mm
1220-06/08-90	6	M16x1,5	19
1220-08-90	8	M16x1,5	19
1220-08/10-90	8	M18x1,5	22
1220-10-90	10	M18x1,5	22

ArtikelNr.	Innen-Ø	Gewinde	SW
	mm	mm	mm
1220-12-90	13	M22x1,5	27
1220-20-90	20	M30x2	36
1220-25-90	25	M36x2	41

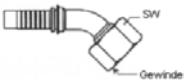
Dichtkegelnippel mit Überwurfmutter mit O- Ring - DKOS gerade- schwere Baureihe- 24° Konus



ArtikelNr.	Innen-Ø	Gewinde	SW
	mm	mm	mm
1230-05	5	M16x1,5	19
1230-06	6	M18x1,5	22
1230-06/05	6	M18x1,5	19
1230-08	8	M20x1,5	24
1230-10	10	M22x1,5	27

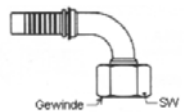
ArtikelNr.	Innen-Ø	Gewinde	SW
	mm	mm	mm
1230-10/08	10	M22x1,5	24
1230-12	13	M24x1,5	30
1230-16	16	M30x2	36
1230-20	20	M36x2	46
1230-25	25	M42x2	50

Dichtkegelnippel mit Überwurfmutter mit O- Ring - DKOS 45°- schwere Baureihe- 24° Konus



ArtikelNr.	Innen-Ø	Gewinde	SW
	mm	mm	mm
1230-08-45	8	M20x1,5	24
1230-10-45	10	M22x1,5	27
1230-10/08-45	10	M20x1,5	24
1230-12-45	13	M24x1,5	30
1230-20-45	20	M36x2	46
1230-25-45	25	M42x2	50

Dichtkegelnippel mit Überwurfmutter mit O- Ring - DKOS 90°- schwere Baureihe- 24° Konus



ArtikelNr.	Innen-Ø	Gewinde	SW
	mm	mm	mm
1230-05-90	5	M16x1,5	19
1230-06-90	6	M18x1,5	22
1230-08-90	8	M20x1,5	24
1230-10-90	10	M22x1,5	27
1230-10/08-90	10	M20x1,5	24

ArtikelNr.	Innen-Ø	Gewinde	SW
	mm	mm	mm
1230-12-90	13	M24x1,5	30
1230-16-90	16	M30x2	36
1230-20-90	20	M36x2	46
1230-25-90	25	M42x2	50

Pressverschraubungen - Außengewindenippel - AGR zylindrisch- 60° Konus/ BSP



ArtikelNr.	Innen-Ø	Gewinde	SW
	mm	"	mm
1300-06	6	1/4	19
1300-08	8	3/8	22
1300-08/06	8	1/4	19
1300-10	10	3/8	22
1300-10/12	10	1/2	27

ArtikelNr.	Innen-Ø	Gewinde	SW
	mm	"	mm
1300-12	13	1/2	27
1306-16	16	5/8	28
1300-20	20	3/4	32
1300-20/25	20	1	38
1300-25	25	1	38

Pressverschraubungen - Außengewindenippel - AGR konisch- 60° Konus/ BSP



Artikelnr.	Innen-Ø	SW
	mm	mm
1320-06	6	15
1320-08/06	8	15
1320-08/10	8	19
1320-10	10	19
1320-10/12	10	24

Artikelnr.	Innen-Ø	SW
	mm	mm
1320-12	13	24
1320-16/12	16	26
1320-20	20	30
1320-25	25	36
1320-25/32	25	40

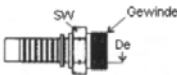
Pressverschraubungen - Außengewindenippel - CEL- leichte Baureihe- 24° Konus



Artikelnr.	Innen-Ø	Gewinde	De	SW
	mm	mm	mm	mm
1100-06/05	6	M12x1,5	6	14
1100-06	6	M14x1,5	8	15
1100-08	8	M16x1,5	10	17
1100-08/10	8	M18x1,5	12	19
1100-10	10	M18x1,5	12	19
1100-10/08	10	M18x1,5	12	19
1100-12	13	M22x1,5	15	24

Artikelnr.	Innen-Ø	Gewinde	De	SW
	mm	mm	mm	mm
1100-12/10	13	M18x1,5	12	19
1100-12/16	13	M26x1,5	18	27
1100-16	16	M26x1,5	18	27
1100-20	20	M30x2	22	32
1100-25	25	M36x2	28	38
1100-32	32	M45x2	35	46

Pressverschraubungen - Außengewindenippel - CES- schwere Baureihe- 24° Konus



Artikelnr.	Innen-Ø	Gewinde	De	SW
	mm	mm	mm	mm
1110-06	6	M18x1,5	10	19
1110-08	8	M20x1,5	12	22
1110-10/08	10	M20x1,5	12	22
1110-10	10	M22x1,5	14	24

Artikelnr.	Innen-Ø	Gewinde	De	SW
	mm	mm	mm	mm
1110-12	13	M24x1,5	16	27
1110-16	16	M30x2	20	32
1110-25	25	M42x2	30	46
1110-32	32	M52x2	38	55

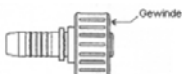
Pressverschraubungen - Außengewindenippel - AGJ 74° Konus/ UNF



Artikelnr.	Innen-Ø	Gewinde	SW
	mm	"	mm
1310-06	6	7/16-20	14
1310-08	8	9/16-18	19
1310-10	10	9/16-18	19
1310-10/12	10	3/4-16	22
1310-12	13	3/4-16	22

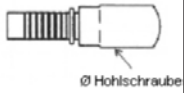
Artikelnr.	Innen-Ø	Gewinde	SW
	mm	"	mm
1310-12/16	13	7/8-14	24
1310-16	16	7/8-14	24
1310-20	20	1 1/16-12	27
1310-25	25	1 5/16-12	34

Pressverschraubungen - Waschgerätenippel



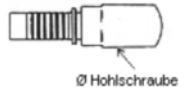
Artikelnr.	Innen-Ø	Gewinde
	mm	mm
9602204	6	M22x1,5
9602205	8	M22x1,5
9602206	10	M22x1,5

Pressverschraubungen - Ringnippel - zöllig



Artikelnr.	Innen-Ø	Ø Hohlsschraube
	mm	"
PN08BR10	8	3/8
PN10BR	10	3/8
PN10BR13	10	1/2

Pressverschraubungen - Ringnippel - metrisch



Artikelnr.	Innen-Ø	Ø Hohlsschraube
	mm	mm
6810400	4	M10x1,5
6810600	6	M12x1,5
6810800	8	M14x1,5
6811000	10	M16x1,5

Artikelnr.	Innen-Ø	Ø Hohlsschraube
	mm	mm
6811300	13	M18x1,5
6811310	13	M16x1,5
6811600	16	M22x1,5
6812000	20	M30x2

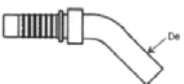
Pressverschraubungen - Rohrstützen - BEL gerade- leichte Baureihe



Artikelnr.	Innen-Ø	De
	mm	mm
1000-04	4	6
1000-05/06	5	8
1000-06	6	8
1000-06/05	6	6
1000-06/10	6	12
1000-08	8	10
1000-10	10	12

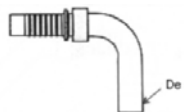
Artikelnr.	Innen-Ø	De
	mm	mm
1000-10/08	10	10
1000-10/12	10	15
1000-12	13	15
1000-12/10	12	12
1000-16	16	18
1000-20	20	22
1000-25	25	28

Pressverschraubungen - Rohrstützen - BEL 45°- leichte Baureihe



Artikelnr.	Innen-Ø	De
	mm	mm
1000-06-45	6	8
1000-08-45	8	10
1000-10-45	10	12
1000-12-45	13	15
1000-16-45	16	18

Pressverschraubungen - Rohrstützen - BEL 90°- leichte Baureihe



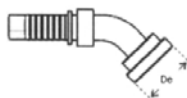
Artikelnr.	Innen-Ø	De
	mm	mm
1000-06-90	6	8
1000-06/05-90	6	6
1000-08-90	8	10
1000-10-90	10	12
1000-12-90	13	15

Pressverschraubungen - SAE- Flansch - 3000 psi - gerade Standard Baureihe



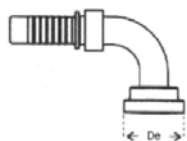
Artikelnr.	Innen-Ø	Flansch	De
	mm	"	mm
1404-20	3/4	41,3	20
1404-20/25	1	47,6	20
1404-25	1	47,6	25
1404-32	1 1/4	54	32

Pressverschraubungen - SAE- Flansch - 3000 psi - 45° Standard Baureihe



Artikelnr.	Innen-Ø	Flansch	De
	mm	"	mm
1404-20-45	20	3/4	41,3
1404-20/25-45	20	1	47,6
1404-25-45	25	1	47,6
1404-32-45	32	1 1/4	54

Pressverschraubungen - SAE- Flansch - 3000 psi - 90° Standard Baureihe



Artikelnr.	Innen-Ø	Flansch	De
	mm	"	mm
1404-20-90	20	3/4	41,3
1404-20/25-90	20	1	47,6
1404-25-90	25	1	47,6
1404-25/32-90	25	1 1/4	54
1404-32-90	32	1 1/4	54

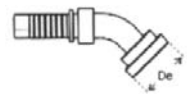
Pressverschraubungen - SAE- Flansch - 6000 psi - gerade Hochdruck Baureihe



Artikelnr.	Innen-Ø	Flansch	De
	mm	"	mm
1414-12	13	1/2	31,7
1414-12/20	13	3/4	41,3
1414-16	16	5/8	41,3
1414-20	20	3/4	41,3
1414-20/12	20	1/2	31,7

Artikelnr.	Innen-Ø	Flansch	De
	mm	"	mm
1414-20/25	20	1	47,6
1414-25	25	1	47,6
1414-25/32	25	1 1/4	54
1414-32	32	1 1/4	54

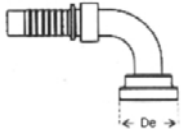
Pressverschraubungen - SAE- Flansch - 6000 psi - 45° Hochdruck Baureihe



Artikelnr.	Innen-Ø	Flansch	De
	mm	"	mm
1414-12-45	13	1/2	31,7
1414-12/20-45	13	3/4	41,3
1414-16-45	16	5/8	41,3
1414-16/25-45	16	1	47,6

Artikelnr.	Innen-Ø	Flansch	De
	mm	"	mm
1414-20-45	20	3/4	41,3
1414-25-45	25	1	47,6
1414-25/32-45	25	1 1/4	54

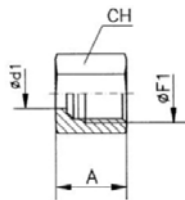
Pressverschraubungen - SAE- Flansch - 6000 psi - 90° Hochdruck Baureihe



Artikelnr.	Innen-Ø	Flansch	De
	mm	"	mm
1414-12-90	13	1/2	31,7
1414-12/16-90	13	5/8	41,3
1414-16-90	16	5/8	41,3
1414-20-90	20	3/4	41,3

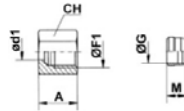
Artikelnr.	Innen-Ø	Flansch	De
	mm	"	mm
1414-20/25-90	20	1	47,6
1414-25-90	25	1	47,6
1414-25/32-90	25	1 1/4	54
1414-32-90	32	1 1/4	54

Schneidringverschraubungen DIN2353 - Überwurfmuttern



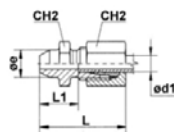
Artikelnr.	Ød1	Reihe	ØF1	ØG	A	M	CH	PN	Gewicht/ 100Stk.
	mm		mm	mm	mm	mm	mm	bar	kg
004002	6	L	M12 x 1,5	6	14,5	19,5	14	315	0,13
004052	8	L	M14 x 1,5	8	14,5	19,5	17	315	0,19
004102	10	L	M16 x 1,5	10	15,5	10	19	315	0,24
004152	12	L	M18 x 1,5	12	15,5	10	22	315	0,31
004202	15	L	M22 x 1,5	15	17	10	27	315	0,41
004252	18	L	M26 x 1,5	18	18	10,5	32	315	0,46
004302	22	L	M30 x 2	22	20	11	36	160	0,6
004352	28	L	M36 x 2	28	21	11	41	160	0,75
004402	35	L	M45 x 2	35	24	13,5	50	160	1,6
004452	42	L	M52 x 2	42	24	13,5	60	160	2,1
004002	6	S	M14 x 1,5	6	16,5	19,5	17	630	0,13
004052	8	S	M16 x 1,5	8	16,5	19,5	19	630	0,19
004102	10	S	M18 x 1,5	10	17,5	10	22	630	0,24
004152	12	S	M20 x 1,5	12	17,5	10	24	630	0,31
004702	14	S	M22 x 1,5	14	20,5	10	27	630	0,36
004752	16	S	M24 x 1,5	16	20,5	10,5	30	400	0,41
004802	20	S	M30 x 2	20	24	13	36	400	0,85
004852	25	S	M36 x 2	25	27	13	46	400	1,06
004902	30	S	M42 x 2	30	29	13,5	50	400	1,6
004952	38	S	M52 x 2	38	32,5	13,5	60	315	2

Schneidringverschraubungen DIN2353 - Schneidringe



Artikelnr.	Ød1	Reihe	ØF1	ØG	A	M	CH	PN	Gewicht/ 100Stk.
	mm		mm	mm	mm	mm	mm	bar	kg
007002	6	L	M12 x 1,5	6	14,5	19,5	14	315	0,9
007052	8	L	M14 x 1,5	8	14,5	19,5	17	315	1,2
007102	10	L	M16 x 1,5	10	15,5	10	19	315	2,1
007152	12	L	M18 x 1,5	12	15,5	10	22	315	2,4
007202	15	L	M22 x 1,5	15	17	10	27	315	3,9
007252	18	L	M26 x 1,5	18	18	10,5	32	315	5,9
007302	22	L	M30 x 2	22	20	11	36	160	7,9
007352	28	L	M36 x 2	28	21	11	41	160	8,4
007402	35	L	M45 x 2	35	24	13,5	50	160	12,9
007452	42	L	M52 x 2	42	24	13,5	60	160	20,9
007502	6	S	M14 x 1,5	6	16,5	19,5	17	630	1,4
007552	8	S	M16 x 1,5	8	16,5	19,5	19	630	1,6
007602	10	S	M18 x 1,5	10	17,5	10	22	630	3,1
007652	12	S	M20 x 1,5	12	17,5	10	24	630	3,6
007702	14	S	M22 x 1,5	14	20,5	10	27	630	5,1
007752	16	S	M24 x 1,5	16	20,5	10,5	30	400	6,1
007802	20	S	M30 x 2	20	24	13	36	400	9,4
007852	25	S	M36 x 2	25	27	13	46	400	19,5
007902	30	S	M42 x 2	30	29	13,5	50	400	21,5
007952	38	S	M52 x 2	38	32,5	13,5	60	315	31

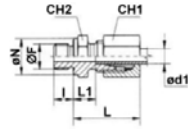
Schneidringverschraubungen DIN2353 - gerade Anschweißverschraubungen



Baumaße sind ca.-Maße bei angezogener Überwurfmutter

Artikelnr.	Ød1	Reihe	L	L1	Øe	CH1	CH2	PN/ PE	Gewicht/ 100Stk.
	mm		mm	mm	mm	mm	mm	bar	kg
139000	6	L	29	14	10	14	12	315	2,5
139050	8	L	31	16	12	17	14	315	3,6
139101	10	L	33	18	14	19	17	315	4,7
139151	12	L	33	18	16	22	19	315	6,3
139201	15	L	37	22	19	27	22	315	8,4
139252	18	L	40	23,5	22	32	27	315	13,9
139301	22	L	45	28,5	27	36	32	160	18,1
139091	8	S	36	21	13	19	17	630	4,9
139152	12	S	41	24,5	17	24	22	630	8,3
139751	16	S	45	26,5	21	30	27	400	14,4
139850	25	S	56	32	31	46	41	400	37,7

Schneidringverschraubungen DIN2353 - gerade Einschraubverschraubungen - zöllig



Einschraubgewinde: Withworth- Rohrgewinde zylindrisch
 Baumaße sind ca.-Maße bei angezogener Überwurfmutter
 Form B DIN 3852 Teil 2
 a) Sicherheitsfaktor = 2 (Einschraubgewinde Metrisches Feingewinde zylindrisch)

Artikelnr.	Ød1	Reihe	ØF	I	L	L1	CH1	ØN	CH2	PN/ PE	Gewicht/ 100Stk.
	mm		"	mm	mm	mm	mm	mm	mm	bar	kg
110002	6	L	1/8	8	23	8,5	14	14	14	PN 315	2,5
110052	8	L	1/4	12	25	10	17	18	19	PN 315	4,5
110072	8	L	3/8	12	26	11,5	17	22	22	PN 315	6
110102	10	L	1/4	12	26	11	19	18	19	PN 315	4,7
110122	10	L	3/8	12	27	12,5	19	22	22	PN 315	6
110162	12	L	1/4	12	27	12	22	18	19	PN 315	6,1
110152	12	L	3/8	12	27	12,5	22	22	22	PN 315	6,5
110172	12	L	1/2	14	28	13	22	26	27	PN 315	9,5
110202	15	L	1/2	14	29	14	27	26	27	PN 315	11,5
110252	18	L	1/2	14	31	14,5	32	26	27	PN 315	13
110302	22	L	3/4	16	33	16,5	36	32	32	PN 160	18
110352	28	L	1 3/4	18	34	17,5	41	39	41	PN 160	25
110402	35	L	1 1/4	20	39	17,5	50	49	50	PN 160	41
110452	42	L	1 1/2	22	42	19	60	55	55	PN 160	46
110502	6	S	1/4	12	28	13	17	18	19	a) PE 630	5,2
110552	8	S	1/4	12	30	15	19	18	19	a) PE 630	6
110602	10	S	3/8	12	31	15	22	22	22	a) PE 630	9
110652	12	S	3/8	12	33	17	24	22	22	a) PE 630	10,2
110672	12	S	1/2	14	34	17,5	24	26	27	a) PE 630	13,5
110702	14	S	1/2	14	37	19	27	26	27	a) PE 630	15,2
110752	16	S	1/2	14	37	18,5	30	26	27	PE 400	16
110802	20	S	3/4	16	42	20,5	36	32	32	PE 400	27
110852	25	S	1 3/4	18	47	23	46	39	41	PE 400	49
110902	30	S	1 1/4	20	50	23,5	50	49	50	PE 250	66
110952	38	S	1 1/2	22	57	26	60	55	55	PE 250	92

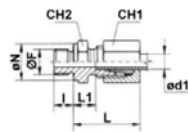
Einschraubgewinde: Withworth- Rohrgewinde zylindrisch
 Baumaße sind ca.-Maße bei angezogener Überwurfmutter
 Form B DIN 3852 Teil 2

Artikelnr.	Ød1	Reihe	ØF	I	L	L1	CH1	ØN	CH2	PN/ PE	Gewicht/ 100Stk.
	mm		"	mm	mm	mm	mm	mm	mm	bar	kg
110022	6	L	1/4	12	25	10	14	18	19	PN 315	3,5
110032	6	L	3/8	12	26	11,5	14	22	22	PN 315	5,6
110062	8	L	1/8	8	24	18,5	17	14	14	PN 315	3,1
110053	8	L	1/2	14	27	12	17	26	27	PN 315	9
110132	10	L	1/2	14	28	13	19	26	27	PN 315	9,2
110182	12	L	3/4	16	29	14	22	32	32	PN 315	14,7
110212	15	L	3/8	12	29	13,5	27	22	24	PN 315	9,7
110222	15	L	3/4	16	30	15	27	32	32	PN 315	16,1
110262	18	L	3/8	12	29	14	32	22	27	PN 315	13,3

Schema Hydraulik GmbH

Artikelnr.	Ød1	Reihe	ØF	I	L	L1	CH1	ØN	CH2	PN/ PE	Gewicht/ 100Stk.
	mm		"	mm	mm	mm	mm	mm	mm	bar	kg
110272	18	L	3/4	16	30	14,5	32	32	32	PN 315	17,3
110312	22	L	1/2	14	33	16,5	36	26	32	PN 160	17,7
110362	28	L	3/4	16	34	17,5	41	32	41	PN 160	25,6
110412	35	L	1	18	39	17,5	50	39	46	PN 160	37,8
110572	6	S	1/2	14	33	18	17	26	27	PE 630	10,8
110622	10	S	1/2	14	34	17,5	22	26	27	PE 630	12,9
110662	12	S	1/4	12	33	16,5	24	18	22	PE 630	9,3
110712	14	S	3/8	12	36	18,5	27	22	24	PE 630	12,8
110762	16	S	3/8	12	36	18	30	22	27	PE 400	15,3
110772	16	S	3/4	16	39	20,5	30	32	32	PE 400	22,6
110812	20	S	1/2	14	42	20,5	36	26	32	PE 400	24,3
110862	25	S	3/4	16	47	23	46	32	41	PE 400	46,5
110904	30	S	1	18	50	23,5	50	39	46	PE 250	57,8
110912	38	S	1 1/4	20	57	26	60	49	55	PE 250	91,9

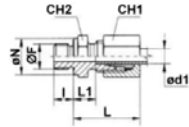
Schneidringverschraubungen DIN2353 - gerade Einschraubverschraubungen - metrisch



Einschraubgewinde: Metrisches Feingewinde zylindrisch
 Baumaße sind ca.-Maße bei angezogener Überwurfmutter
 Form B DIN 3852 Teil 2

a) Sicherheitsfaktor = 2 (Einschraubgewinde Metrisches Feingewinde zylindrisch)

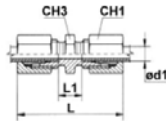
Artikelnr.	Ød1	Reihe	ØF	I	L	L1	ØN	CH1	CH2	PN/ PE	Gewicht/ 100Stk.
	mm		mm	mm	mm	mm	mm	mm	mm	bar	kg
109002	6	L	M10 x 1	8	23	8,5	14	14	14	PN 315	2,5
109052	8	L	M12 x 1,5	12	25	10	17	17	17	PN 315	4,5
109102	10	L	M14 x 1,5	12	26	11	19	19	19	PN 315	4,7
109152	12	L	M16 x 1,5	12	27	12,5	21	22	22	PN 315	6,5
109202	15	L	M18 x 1,5	14	29	14	23	27	24	PN 315	11,5
109252	18	L	M22 x 1,5	14	31	14,5	27	32	27	PN 315	13
109302	22	L	M26 x 1,5	16	33	16,5	31	36	32	PN 160	18
109352	28	L	M33 x 2	18	34	17,5	39	41	41	PN 160	25
109402	35	L	M42 x 2	20	39	17,5	49	50	50	PN 160	41
109452	42	L	M48 x 2	22	42	19	55	60	55	PN 160	46
109502	6	L	M12 x 1,5	12	28	13	17	17	17	a) PE 630	5,2
109552	8	S	M14 x 1,5	12	30	15	19	19	19	a) PE 630	6
109602	10	S	M16 x 1,5	12	31	15	21	22	22	a) PE 630	9
109652	12	S	M18 x 1,5	12	33	17	23	24	24	a) PE 630	10,2
109702	14	S	M20 x 1,5	14	37	19	25	27	27	a) PE 630	15,2
109752	16	S	M22 x 1,5	14	37	18,5	27	30	27	PE 400	16
109802	20	S	M27 x 2	16	42	20,5	32	36	32	PE 400	27
109852	25	S	M33 x 2	18	47	23	39	46	41	PE 400	49
109902	30	S	M42 x 2	20	50	23,5	49	50	50	PE 250	66
109952	38	S	M48 x 2	22	57	26	55	60	55	PE 250	92



Einschraubgewinde: Metrisches Feingewinde zylindrisch
Baumaße sind ca.-Maße bei angezogener Überwurfmutter
Form B DIN 3852 Teil 2

Artikelnr.	Ød1	Reihe	ØF	I	L	L1	ØN	CH1	CH2	PN/ PE	Gewicht/ 100Stk.
	mm		mm	mm	mm	mm	mm	mm	mm	bar	kg
109072	8	L	M16x1,5	12	26	11,5	21	17	22	PN 315	5,8
109082	8	L	M18x1,5	12	26	11,5	23	17	24	PN 315	6,7
109122	10	L	M16x1,5	12	27	12	21	19	22	PN 315	6
109132	10	L	M18x1,5	12	27	12,5	23	19	24	PN 315	7
109142	10	L	M22x1,5	14	28	13	27	19	27	PN 315	9,2
109162	12	L	M14x1,5	12	26	11	19	22	19	PN 315	5,7
109172	12	L	M18x1,5	12	27	12,5	23	22	24	PN 315	7,4
109182	12	L	M22x1,5	14	29	14	27	22	27	PN 315	10,3
109212	15	L	M16x1,5	12	29	13,5	21	27	24	PN 315	9,7
109222	15	L	M22x1,5	14	30	15	27	27	27	PN 315	12,1
109262	18	L	M18x1,5	12	29	14	23	32	27	PN 315	13,3
109282	18	L	M26x1,5	16	32	16,5	31	32	32	PN 315	17,9
109312	22	L	M22x1,5	14	33	16,5	27	36	32	PN 160	17,7
109762	16	S	M18x1,5	12	36	18	23	30	27	PE 400	15,3

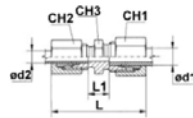
Schneidringverschraubungen DIN2353 - gerade Verschraubungen



Baumaße sind ca.-Maße bei angezogener Überwurfmutter

Artikelnr.	Ød1	Reihe	L	L1	CH1	CH3	PN	Gewicht/ 100Stk.
	mm		mm	mm	mm	mm	bar	kg
112002	6	L	39	10	14	12	315	3,6
112052	8	L	40	11	17	14	315	5
112102	10	L	42	13	19	17	315	7
112152	12	L	43	14	22	19	315	8,7
112202	15	L	46	16	27	24	315	14
112252	18	L	48	16	32	27	315	20
112302	22	L	52	20	36	32	160	26,5
112352	28	L	54	21	41	41	160	32
112402	35	L	63	20	50	46	160	50
112452	42	L	66	21	60	55	160	74,1
112502	6	S	45	16	17	14	630	4,1
112552	8	S	47	18	19	17	630	6,1
112602	10	S	49	17	22	19	630	8
112652	12	S	51	19	24	22	630	11,5
112702	14	S	57	22	27	24	630	18
112752	16	S	57	21	30	27	400	23
112802	20	S	66	23	36	32	400	35
112852	25	S	74	26	46	41	400	68
112902	30	S	80	27	50	46	400	83
112952	38	S	90	29	60	55	315	121

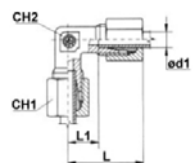
Schneidringverschraubungen DIN2353 - gerade Reduzierschraubungen



Baumaße sind ca.-Maße bei angezogener Überwurfmutter

Artikelnr.	Ød1	Ød2	Reihe	L	L1	CH1	CH2	CH3	PN	Gewicht/ 100Stk.
	mm	mm		mm	mm	mm	mm	mm	bar	kg
112062	8	6	L	39,5	11	17	14	14	315	4,3
112122	10	6	L	40,5	11,5	19	14	17	315	5,3
112112	10	8	L	41	11,5	19	17	17	315	6
112182	12	6	L	41	12,5	22	14	19	315	6,2
112172	12	8	L	41,5	12,5	22	17	19	315	6,9
112162	12	10	L	42,5	13,5	22	19	19	315	7,9
112222	15	10	L	44	14,5	27	19	24	315	10,5
112212	15	12	L	44,5	14,5	27	22	24	315	11,4
112272	18	12	L	45,5	15	32	22	27	315	14,4
112262	18	15	L	47	16,5	32	27	27	315	17
112322	22	15	L	49	18,5	36	27	32	160	20,3
112312	22	18	L	50	18	36	32	32	160	23,3
112362	28	22	L	53	21	41	36	41	160	29,3
112712	14	12	S	54	20,5	27	24	24	630	14,8
112772	16	12	S	54	21	30	24	27	400	17,3
112822	20	12	S	58,5	23	36	24	32	400	23,3
112812	20	16	S	61,5	24	36	30	32	400	29
112872	25	16	S	65,5	27,5	46	30	41	400	45,5
112862	25	20	S	70	25,5	46	36	41	400	51,5

Schneidringverschraubungen DIN2353 - Winkelschraubungen

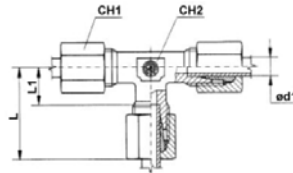


Baumaße sind ca.-Maße bei angezogener Überwurfmutter

Artikelnr.	Ød1	Reihe	L	L1	CH1	CH2	PN	Gewicht/ 100Stk.
	mm		mm	mm	mm	mm	bar	kg
120002	6	L	27	12	14	12	315	4,2
120052	8	L	29	14	17	12	315	5,8
120102	10	L	30	15	19	14	315	7,7
120152	12	L	32	17	22	17	315	9,8
120202	15	L	36	21	27	19	315	16
120252	18	L	40	23,5	32	24	315	24
120302	22	L	44	27,5	36	27	160	32
120352	28	L	47	30,5	41	36	160	42,4
120402	35	L	56	34,5	50	41	160	76,5
120452	42	L	63	40	60	50	160	109
120502	6	S	31	16	17	12	630	7,1
120552	8	S	32	17	19	14	630	8,1
120602	10	S	34	17,5	22	17	630	12,9

Artikelnr.	Ød1	Reihe	L	L1	CH1	CH2	PN	Gewicht/ 100Stk.
	mm		mm	mm	mm	mm	bar	kg
120652	12	S	38	21,5	24	17	630	15
120702	14	S	40	22	27	19	630	21
120752	16	S	43	24,5	30	24	400	26
120802	20	S	48	26,5	36	27	400	42
120852	25	S	54	30	46	36	400	78

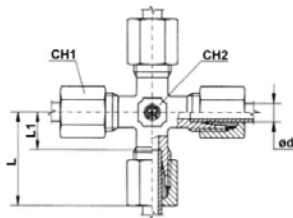
Schneidringverschraubungen DIN2353 - T Verschraubungen



Baumaße sind ca.-Maße bei angezogener Überwurfmutter

Artikelnr.	Ød1	Reihe	L	L1	CH1	CH2	PN	Gewicht/ 100Stk.
	mm		mm	mm	mm	mm	bar	kg
134002	6	L	27	12	14	12	315	6,3
134052	8	L	29	14	17	12	315	8,5
134102	10	L	30	15	19	14	315	11,5
134152	12	L	32	17	22	17	315	15
134202	15	L	36	21	27	19	315	24,5
134252	18	L	40	23,5	32	24	315	35,8
134302	22	L	44	27,5	36	27	160	47,9
134352	28	L	47	30,5	41	36	160	74,5
134402	35	L	56	34,5	50	41	160	100
134452	42	L	63	40	60	50	160	150

Schneidringverschraubungen DIN2353 - Kreuzverschraubungen



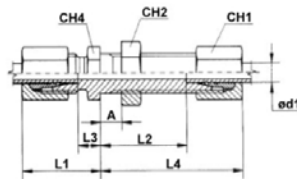
Baumaße sind ca.-Maße bei angezogener Überwurfmutter

Artikelnr.	Ød1	Reihe	L	L1	CH1	CH2	PN	Gewicht/ 100Stk.
	mm		mm	mm	mm	mm	bar	kg
136002	6	L	27	12	14	12	315	7,8
136052	8	L	29	14	17	12	315	11
136102	10	L	30	15	19	14	315	15,7
136152	12	L	32	17	22	17	315	19,5
136202	15	L	36	21	27	19	315	31,5
136252	18	L	40	23,5	32	24	315	48,7
136302	22	L	44	27,5	36	27	160	73
136352	28	L	47	30,5	41	36	160	101,5
136402	35	L	56	34,5	50	41	160	123,5
136452	42	L	63	40	60	50	160	176,5
136502	6	S	31	16	17	12	630	13
136552	8	S	32	17	19	14	630	17

Schema Hydraulik GmbH

Artikelnr.	Ød1	Reihe	L	L1	CH1	CH2	PN	Gewicht/ 100Stk.
	mm		mm	mm	mm	mm	bar	kg
136602	10	S	34	17,5	22	17	630	24,2
136652	12	S	38	21,5	24	17	630	30,1
136702	14	S	40	22	27	19	630	39
136752	16	S	43	24,5	30	24	400	49
136802	20	S	48	26,5	36	27	400	76
136852	25	S	54	30	46	36	400	138
136902	30	S	62	35,5	50	41	400	172
136952	38	S	72	41	60	50	315	269

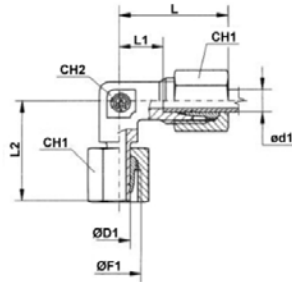
Schneidringverschraubungen DIN2353 - gerade Schottverschraubungen



A = 16 mm max.
 Baumaße sind ca.-Maße bei angezogener Überwurfmutter
 * Sechskantschlüssel gemäß DIN 80705

Artikelnr.	Ød1	Reihe	L1	L2	L3	L4	CH1	CH2*	CH4	PN	Gewicht/ 100Stk.
	mm		mm	mm	mm	mm	mm	mm	mm	bar	kg
137002	6	L	22	27	17	42	14	17	17	315	7
137052	8	L	23	27	18	42	17	19	19	315	8,5
137102	10	L	25	28	10	43	19	22	22	315	12,7
137152	12	L	25	29	10	44	22	24	24	315	15
137202	15	L	27	31	12	46	27	30	27	315	23
137252	18	L	30	32,5	13,5	49	32	36	32	315	33
137302	22	L	33	34,5	16,5	51	36	41	36	160	41
137352	28	L	35	35,5	18,5	52	41	46	41	160	53
137402	35	L	40	36,5	18,5	58	50	55	50	160	80
137452	42	L	42	36	19	59	60	65	60	160	120
137502	6	S	27	29	12	44	17	19	19	630	10
137552	8	S	28	29	13	44	19	22	22	630	13
137602	10	S	31	29,5	14,5	46	22	24	24	630	19
137652	12	S	31	30,5	14,5	47	24	27	27	630	22
137702	14	S	35	32	17	50	27	30	30	630	27
137752	16	S	35	31,5	16,5	50	30	32	32	400	32
137802	20	S	39	33,5	17,5	55	36	41	41	400	55
137852	25	S	44	35	20	59	46	46	46	400	91
137902	30	S	48	37,5	21,5	64	50	50	50	400	110
137952	38	S	53	37	22	68	60	65	65	315	150

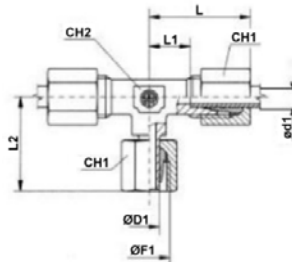
Schneidringverschraubungen DIN2353 - einstellbare Winkelanschlusssutzen



Baumaße sind ca.-Maße bei angezogener Überwurfmutter

Artikelnr.	Ød1	Reihe	ØF1	L	L1	L2	ØD1	CH1	CH2	PN	Gewicht/ 100Stk.
	mm		mm	mm	mm	mm	mm	mm	mm	bar	kg
158022	6	L	M12 x 1,5	27	12	26	6	14	12	315	4
158072	8	L	M14 x 1,5	29	14	27,5	8	17	12	315	4,6
158122	10	L	M16 x 1,5	30	15	29	10	19	14	315	6,5
158172	12	L	M18 x 1,5	32	17	29,5	12	22	17	315	9
158222	15	L	M22 x 1,5	36	21	32,5	15	27	19	315	14,9
158272	18	L	M26 x 1,5	40	23,5	35,5	18	32	24	315	21,5
158322	22	L	M30 x 2	44	27,5	38,5	22	36	27	160	28,5
158372	28	L	M36 x 2	47	30,5	41,5	28	41	36	160	41
158422	35	L	M45 x 2	56	34,5	51	35	50	41	160	65,5
158472	42	L	M52 x 2	63	40	60	42	60	50	160	99
158522	6	S	M14 x 1,5	31	16	27	6	17	12	630	5,1
158572	8	S	M16 x 1,5	32	17	27,5	8	19	14	630	7,4
158622	10	S	M18 x 1,5	34	17,5	30	10	22	17	630	10
158672	12	S	M20 x 1,5	38	21,5	31	12	24	17	630	13,3
158722	14	S	M22 x 1,5	40	22	35	14	27	19	630	16,5
158772	16	S	M24 x 1,5	43	24,5	36,5	16	30	24	400	23,5
158822	20	S	M30 x 2	48	26,5	44,5	20	36	27	400	34
158872	25	S	M36 x 2	54	30	50	25	46	36	400	68
158922	30	S	M42 x 2	62	35,5	55	30	50	41	400	97
158972	38	S	M52 x 2	72	41	64,5	38	60	50	315	142

Schneidringverschraubungen DIN2353 - einstellbare T Anschlussstutzen



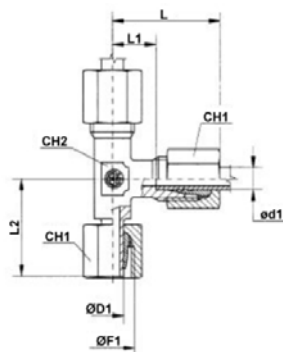
Baumaße sind ca.-Maße bei angezogener Überwurfmutter

Artikelnr.	Ød1	Reihe	ØF1	L	L1	L2	ØD1	CH1	CH2	PN	Gewicht/ 100Stk.
	mm		mm	mm	mm	mm	mm	mm	mm	bar	kg
160022	6	L	M12 x 1,5	27	12	26	6	14	12	315	5,6
160072	8	L	M14 x 1,5	29	14	27,5	8	17	12	315	6,6
160122	10	L	M16 x 1,5	30	15	29	10	19	14	315	9
160172	12	L	M18 x 1,5	32	17	29,5	12	22	17	315	13
160222	15	L	M22 x 1,5	36	21	32,5	15	27	19	315	20,9

Schema Hydraulik GmbH

Artikelnr.	Ød1	Reihe	ØF1	L	L1	L2	ØD1	CH1	CH2	PN	Gewicht/ 100Stk.
	mm		mm	mm	mm	mm	mm	mm	mm	bar	kg
160272	18	L	M26 x 1,5	40	23,5	35,5	18	32	24	315	32
160322	22	L	M30 x 2	44	27,5	38,5	22	36	27	160	42
160372	28	L	M36 x 2	47	30,5	41,5	28	41	36	160	60
160422	35	L	M45 x 2	56	34,5	51	35	50	41	160	92,5
160472	42	L	M52 x 2	63	40	60	42	60	50	160	136
160522	6	S	M14 x 1,5	31	16	27	6	17	12	630	8,6
160572	8	S	M16 x 1,5	32	17	27,5	8	19	14	630	11,9
160622	10	S	M18 x 1,5	34	17,5	30	10	22	17	630	14
160672	12	S	M20 x 1,5	38	21,5	31	12	24	17	630	19,8
160722	14	S	M22 x 1,5	40	22	35	14	27	19	630	27
160772	16	S	M24 x 1,5	43	24,5	36,5	16	30	24	400	36,5
160822	20	S	M30 x 2	48	26,5	44,5	20	36	27	400	54
160872	25	S	M36 x 2	54	30	50	25	46	36	400	102
160922	30	S	M42 x 2	62	35,5	55	30	50	41	400	133
160972	38	S	M52 x 2	72	41	64,5	38	60	50	315	210

Schneidringverschraubungen DIN2353 - einstellbare L Anschlussstutzen

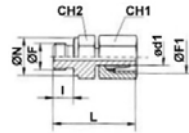


Baumaße sind ca.-Maße bei angezogener Überwurfmutter

Artikelnr.	Ød1	Reihe	ØF1	L	L1	L2	ØD1	CH1	CH2	PN	Gewicht/ 100Stk.
	mm		mm	mm	mm	mm	mm	mm	mm	bar	kg
162022	6	L	M12 x 1,5	27	12	26	6	14	12	315	5,5
162072	8	L	M14 x 1,5	29	14	27,5	8	17	12	315	7,1
162122	10	L	M16 x 1,5	30	15	29	10	19	14	315	9,5
162172	12	L	M18 x 1,5	32	17	29,5	12	22	17	315	12,5
162222	15	L	M22 x 1,5	36	21	32,5	15	27	19	315	19,9
162272	18	L	M26 x 1,5	40	23,5	35,5	18	32	24	315	30
162322	22	L	M30 x 2	44	27,5	38,5	22	36	27	160	40
162372	28	L	M36 x 2	47	30,5	41,5	28	41	36	160	54,5
162422	35	L	M45 x 2	56	34,5	51	35	50	41	160	90,5
162472	42	L	M52 x 2	63	40	60	42	60	50	160	135
162522	6	S	M14 x 1,5	31	16	27	6	17	12	630	7,6
162572	8	S	M16 x 1,5	32	17	27,5	8	19	14	630	10,9
162622	10	S	M18 x 1,5	34	17,5	30	10	22	17	630	16
162672	12	S	M20 x 1,5	38	21,5	31	12	24	17	630	19,3
162722	14	S	M22 x 1,5	40	22	35	14	27	19	630	25
162772	16	S	M24 x 1,5	43	24,5	36,5	16	30	24	400	34,5
162822	20	S	M30 x 2	48	26,5	44,5	20	36	27	400	50,5

Artikelnr.	Ød1	Reihe	ØF1	L	L1	L2	ØD1	CH1	CH2	PN	Gewicht/ 100Stk.
	mm		mm	mm	mm	mm	mm	mm	mm	bar	kg
162872	25	S	M36 x 2	54	30	50	25	46	36	400	97
162922	30	S	M42 x 2	62	35,5	55	30	50	41	400	132
162972	38	S	M52 x 2	72	41	64,5	38	60	50	315	191,5

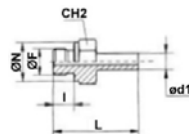
Schneidringverschraubungen DIN2353 - gerade Aufsteckstutzen - zöllig



Einschraubgewinde: Withworth- Rohrgewinde zylindrisch
Form B DIN 3852 Teil 2

Artikelnr.	Ød1	Reihe	ØF	L	I	ØN	ØF1	CH1	CH2	PN/ PE	Gewicht/ 100Stk.
	mm		"	mm	mm	mm	mm	mm	mm	bar	kg
164032	6	L	1/8	32,5	8	14	M12 x 1,5	14	14	PN 315	2,5
164082	8	L	1/4	38,5	12	17	M14 x 1,5	17	17	PN 315	3,9
164132	10	L	1/4	39,5	12	19	M16 x 1,5	19	19	PN 315	4,9
164182	12	L	3/8	42,5	12	21	M18 x 1,5	22	22	PN 315	6,4
164232	15	L	1/2	43,5	12	23	M22 x 1,5	27	24	PN 315	9,8
164282	18	L	1/2	45,5	14	27	M26 x 1,5	32	27	PN 160	13
164332	22	L	3/4	48,5	16	31	M30 x 2	36	32	PN 160	17,5
164382	28	L	1 3/4	53	18	39	M36 x 2	41	41	PN 160	24,8
164432	35	L	1 1/4	62,5	20	49	M45 x 2	50	50	PN 160	40,7
164482	42	L	1 1/2	68,5	22	55	M52 x 2	60	55	PN 160	46
164532	6	S	1/4	39	12	17	M14 x 1,5	17	17	*PE 630	4,6
164582	8	S	1/4	41,5	12	19	M16 x 1,5	19	19	*PE 630	5,5
164632	10	S	3/8	44	12	21	M18 x 1,5	22	22	*PE 630	8,2
164682	12	S	3/8	46	12	23	M20 x 1,5	24	24	*PE 630	10,4
164732	14	S	1/2	50,5	14	25	M22 x 1,5	27	27	*PE 630	14,5
164782	16	S	1/2	51	14	27	M24 x 1,5	30	27	PE 400	15,8
164832	20	S	3/4	59	16	32	M30 x 2	36	32	PE 400	25,3
164882	25	S	1 3/4	66	18	39	M36 x 2	46	41	PE 400	46,5
164932	30	S	1 1/4	71	20	49	M42 x 2	50	50	PE 250	64,5
164982	38	S	1 1/2	82	22	55	M52 x 2	60	55	PE 250	89

Schneidringverschraubungen DIN2353 - gerade Aufsteckstutzen - zöllig ohne Mutter und Schneidring



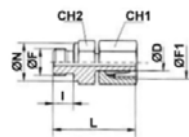
Einschraubgewinde: Withworth- Rohrgewinde zylindrisch
Form B DIN 3852 Teil 2

Artikelnr.	Ød1	Reihe	ØF	L	I	ØN	ØF1	CH2	PN/ PE	Gewicht/ 100Stk.
	mm		"	mm	mm	mm	mm	mm	bar	kg
765032	6	L	1/8	32,5	8	14	M12 x 1,5	14	PN 315	1,5
765082	8	L	1/4	41,5	12	18	M14 x 1,5	19	PN 315	2,5
765132	10	L	1/4	39,5	12	18	M16 x 1,5	19	PN 315	2,7
765182	12	L	3/8	46	12	22	M18 x 1,5	22	PN 315	3,7
765232	15	L	1/2	46	14	26	M22 x 1,5	27	PN 315	7,2
765282	18	L	1/2	45,5	14	26	M26 x 1,5	27	PN 315	7,5
765332	22	L	3/4	48,5	16	32	M30 x 2	32	PN 160	9

Schema Hydraulik GmbH

Artikelnr.	Ød1	Reihe	ØF	L	I	ØN	ØF1	CH2	PN/ PE	Gewicht/ 100Stk.
	mm		"	mm	mm	mm	mm	mm	bar	kg
765382	28	L	1 3/4	53	18	39	M36 x 2	41	PN 160	15,7
765432	35	L	1 1/4	62,5	20	49	M45 x 2	50	PN 160	26,2
765482	42	L	1 1/2	68,5	22	55	M52 x 2	55	PN 160	29,3
765532	6	S	1/4	39	12	18	M14 x 1,5	19	PE 630	3,5
765582	8	S	1/4	41,5	12	18	M16 x 1,5	19	PE 630	3,7
765632	10	S	3/8	44	12	22	M18 x 1,5	22	PE 630	4,9
765682	12	S	3/8	46	12	22	M20 x 1,5	22	PE 630	5,6
765732	14	S	1/2	50,5	14	26	M22 x 1,5	27	PE 630	9
765782	16	S	1/2	51	14	26	M24 x 1,5	27	PE 400	9,4
765832	20	S	3/4	59	16	32	M30 x 2	32	PE 400	15
765882	25	S	1 3/4	66	18	39	M36 x 2	41	PE 400	26
765932	30	S	1 1/4	71	20	49	M42 x 2	50	PE 250	41,4
765982	38	S	1 1/2	82	22	55	M52 x 2	55	PE 250	56

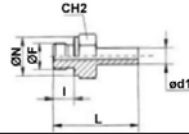
Schneidringverschraubungen DIN2353 - gerade Aufsteckstutzen - metrisch



Einschraubgewinde: Metrisches Feingewinde zylindrisch
Form B DIN 3852 Teil 2
* Sicherheitsfaktor 2

Artikelnr.	Ød1	Reihe	ØF	L	I	ØN	ØF1	CH1	CH2	PN/ PE	Gewicht/ 100Stk.
	mm		mm	mm	mm	mm	mm	mm	mm	bar	kg
164032	6	L	M10 x 1	32,5	8	14	M12 x 1,5	14	14	PN 315	2,5
164082	8	L	M12 x 1,5	38,5	12	17	M14 x 1,5	17	17	PN 315	3,9
164132	10	L	M14 x 1,5	39,5	12	19	M16 x 1,5	19	19	PN 315	4,9
164182	12	L	M16 x 1,5	42,5	12	21	M18 x 1,5	22	22	PN 315	6,4
164232	15	L	M18 x 1,5	43,5	12	23	M22 x 1,5	27	24	PN 315	9,8
164282	18	L	M22 x 1,5	45,5	14	27	M26 x 1,5	32	27	PN 160	13
164332	22	L	M26 x 1,5	48,5	16	31	M30 x 2	36	32	PN 160	17,5
164382	28	L	M33 x 2	53	18	39	M36 x 2	41	41	PN 160	24,8
164432	35	L	M42 x 2	62,5	20	49	M45 x 2	50	50	PN 160	40,7
164482	42	L	M48 x 2	68,5	22	55	M52 x 2	60	55	PN 160	46
164532	6	S	M12 x 1,5	39	12	17	M14 x 1,5	17	17	*PE 630	4,6
164582	8	S	M14 x 1,5	41,5	12	19	M16 x 1,5	19	19	*PE 630	5,5
164632	10	S	M16 x 1,5	44	12	21	M18 x 1,5	22	22	*PE 630	8,2
164682	12	S	M18 x 1,5	46	12	23	M20 x 1,5	24	24	*PE 630	10,4
164732	14	S	M20 x 1,5	50,5	14	25	M22 x 1,5	27	27	*PE 630	14,5
164782	16	S	M22 x 1,5	51	14	27	M24 x 1,5	30	27	PE 400	15,8
164832	20	S	M27 x 2	59	16	32	M30 x 2	36	32	PE 400	25,3
164882	25	S	M33 x 2	66	18	39	M36 x 2	46	41	PE 400	46,5
164932	30	S	M42 x 2	71	20	49	M42 x 2	50	50	PE 250	64,5
164982	38	S	M48 x 2	82	22	55	M52 x 2	60	55	PE 250	89

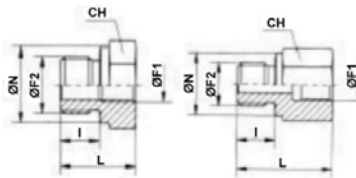
Schneidringverschraubungen DIN2353 - gerade Aufsteckstutzen - metrisch ohne Mutter und Schneidring



Einschraubgewinde: Metrisches Feingewinde zylindrisch
Form B DIN 3852 Teil 2

Artikelnr.	Ød1	Reihe	ØF	L	I	ØN	ØF1	CH2	PN/ PE	Gewicht/ 100Stk.
	mm		mm	mm	mm	mm	mm	mm	bar	kg
764032	6	L	M10 x 1	32,5	8	14	M12 x 1,5	14	PN 315	1,5
764082	8	L	M12 x 1,5	38,5	12	17	M14 x 1,5	17	PN 315	2,5
764132	10	L	M14 x 1,5	39,5	12	19	M16 x 1,5	19	PN 315	2,7
764182	12	L	M16 x 1,5	42,5	12	21	M18 x 1,5	22	PN 315	3,7
764232	15	L	M18 x 1,5	43,5	12	23	M22 x 1,5	24	PN 315	7,2
764282	18	L	M22 x 1,5	45,5	14	27	M26 x 1,5	27	PN 160	7,5
764332	22	L	M26 x 1,5	48,5	16	31	M30 x 2	32	PN 160	9
764382	28	L	M33 x 2	53	18	39	M36 x 2	41	PN 160	15,7
764432	35	L	M42 x 2	62,5	20	49	M45 x 2	50	PN 160	26,2
764482	42	L	M48 x 2	68,5	22	55	M52 x 2	55	PN 160	29,3
764532	6	S	M12 x 1,5	39	12	17	M14 x 1,5	17	*PE 630	3,5
764582	8	S	M14 x 1,5	41,5	12	19	M16 x 1,5	19	*PE 630	3,7
764632	10	S	M16 x 1,5	44	12	21	M18 x 1,5	22	*PE 630	4,9
764682	12	S	M18 x 1,5	46	12	23	M20 x 1,5	24	*PE 630	5,6
764732	14	S	M20 x 1,5	50,5	14	25	M22 x 1,5	27	*PE 630	9
764782	16	S	M22 x 1,5	51	14	27	M24 x 1,5	27	PE 400	9,4
764832	20	S	M27 x 2	59	16	32	M30 x 2	32	PE 400	15
764882	25	S	M33 x 2	66	18	39	M36 x 2	41	PE 400	26
764932	30	S	M42 x 2	71	20	49	M42 x 2	50	PE 250	41,4
764982	38	S	M48 x 2	82	22	55	M52 x 2	55	PE 250	56

Schneidringverschraubungen DIN2353 - Gewindereduzierungen



Einschraubgewinde: Withworth- Rohrgewinde
zylindrisch
Form B DIN 3852 Teil 2

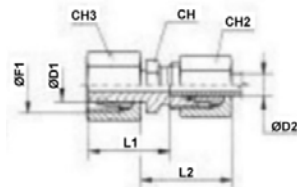
Artikelnr.	Typ	ØF1	L	I	ØF2	ØN	CH	PE	Gewicht/ 100Stk.
		"	mm	mm	"	mm	mm	bar	kg
149092	A	1/8	22,5	12	3/8	22	22	630	4,1
149152	A	1/8	24	14	1/2	26	27	630	6,7
149142	A	1/4	24	14	1/2	26	27	400	6,1
149212	A	1/4	26	16	3/4	32	32	400	10,6
149202	A	3/8	26	16	3/4	32	32	400	9,2
149272	A	1/4	29	18	1	39	41	400	20,2
149262	A	3/8	29	18	1	39	41	400	18,2
149252	A	1/2	29	18	1	39	41	400	16,2
149312	A	1/2	32	20	1 1/4	49	50	250	31,3
149302	A	3/4	32	20	1 1/4	49	50	250	27,3
149352	A	1/2	36	22	1 1/2	55	55	250	47,4

Schema Hydraulik GmbH

Artikelnr.	Typ	ØF1	L	I	ØF2	ØN	CH	PE	Gewicht/ 100Stk.
		"	mm	mm	"	mm	mm	bar	kg
149342	A	3/4	36	22	1 1/2	55	55	250	40,4
149332	A	1	36	22	1 1/2	55	55	250	34,9
149012	B	1/4	31	8	1/8	14	19	630	3,7
149002	B	3/8	32	8	1/8	14	24	630	6,5
149052	B	1/8	28	12	1/4	18	19	630	3,7
149042	B	3/8	36	12	1/4	18	24	630	6,7
149032	B	1/2	40	12	1/4	18	30	630	11,9
149022	B	3/4	43	12	1/4	18	36	400	17,5
149082	B	1/4	36	12	3/8	22	22	630	6,9
149072	B	1/2	41	12	3/8	22	30	630	12,8
149062	B	3/4	44	12	3/8	22	36	400	18
149132	B	3/8	36	14	1/2	26	27	400	9,8
149122	B	3/4	46	14	1/2	26	36	400	18,2
149112	B	1	49	14	1/2	26	41	400	22,7
149102	B	1 1/4	53	14	1/2	26	55	250	48,5
149192	B	1/2	41	16	3/4	32	32	400	15,1
149182	B	1	51	16	3/4	32	41	400	23,7
149172	B	1 1/4	55	16	3/4	32	55	250	48,6
149162	B	1 1/2	57	16	3/4	32	60	250	56,5
149242	B	3/4	47	18	1	39	41	400	27,3
149232	B	1 1/4	57	18	1	39	55	250	50,3
149222	B	1 1/2	59	18	1	39	60	250	58,9
149292	B	1	52	20	1 1/4	49	50	250	45,9
149282	B	1 1/2	60	20	1 1/4	49	60	250	61,8
149322	B	1 1/4	58	22	1 1/2	55	55	250	54,5

Schneidringverschraubungen DIN2353 - Reduziereinsätze KOR

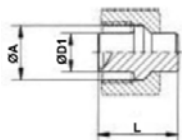
Baumaße sind ca.-Maße bei angezogener Überwurfmutter



Artikelnr.	Reihe	ØF1	ØD1	ØD2	L1	L2	CH	CH2	CH3	PN	Gewicht/ 100Stk.
		mm	mm	mm	mm	mm	mm	mm	mm	bar	kg
148052	L	M14 x 1,5	8	6	29,5	30	14	14	17	315	4,1
148112	L	M16 x 1,5	10	6	29,5	30	14	14	19	315	4,8
148102	L	M16 x 1,5	10	8	29,5	30	17	17	19	315	5,3
148172	L	M18 x 1,5	12	6	29,5	30	14	14	22	315	6
148162	L	M18 x 1,5	12	8	29,5	30	17	17	22	315	6,4
148152	L	M18 x 1,5	12	10	31	31	17	19	22	315	7
148232	L	M22 x 1,5	15	6	29,5	29	17	14	27	315	8,3
148222	L	M22 x 1,5	15	8	29,5	29	17	17	27	315	9,1
148212	L	M22 x 1,5	15	10	31	30	17	19	27	315	9,5
148202	L	M22 x 1,5	15	12	31	30	19	22	27	315	10,2

Artikelnr.	Reihe	ØF1	ØD1	ØD2	L1	L2	CH	CH2	CH3	PN	Gewicht/ 100Stk.
		mm	mm	mm	mm	mm	mm	mm	mm	bar	kg
148292	L	M26 x 1,5	18	6	30,5	29	19	14	32	315	11
148282	L	M26 x 1,5	18	8	30,5	29	19	17	32	315	11,3
148272	L	M26 x 1,5	18	10	32	30	19	19	32	315	12
148262	L	M26 x 1,5	18	12	32	30	19	22	32	315	12,7
148252	L	M26 x 1,5	18	15	32,5	32	24	27	32	315	15,1
148332	L	M30 x 2	22	10	35	33	24	19	36	160	15,3
148322	L	M30 x 2	22	12	35	33	24	22	36	160	16,2
148312	L	M30 x 2	22	15	35,5	35	24	27	36	160	18,2
148302	L	M30 x 2	22	18	35	35	27	32	36	160	20
148382	L	M36 x 2	28	12	36	34	32	22	41	160	20,7
148372	L	M36 x 2	28	15	36,5	35	32	27	41	160	22,7
148342	L	M36 x 2	28	18	36	36	32	32	41	160	24,7
148352	L	M36 x 2	28	22	36	38	32	36	41	160	27
148432	L	M45 x 2	35	15	42,5	36	36	27	50	160	35
148422	L	M45 x 2	35	18	42	37	36	32	50	160	36,4
148412	L	M45 x 2	35	22	44	39	36	36	50	160	38
148402	L	M45 x 2	35	28	44	39	41	41	50	160	39,7
148482	L	M52 x 2	42	18	44	38	46	32	60	160	49,1
148472	L	M52 x 2	42	22	46	40	46	36	60	160	51,2
148462	L	M52 x 2	42	28	46	40	46	41	60	160	53,2
148452	L	M52 x 2	42	35	45	44	46	50	60	160	58,5

Schneidringverschraubungen DIN2353 - Verschlussbutzen

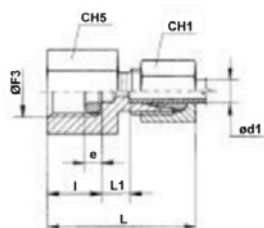


Artikelnr.	Reihe	ØD1	ØA	L	PN	Gewicht/ 100Stk.
		mm	mm	mm	bar	kg
793652	L	6	10	19,5	315	0,5
793662	L	8	12	19,5	315	0,8
793672	L	10	14	21	315	1,3
793682	L	12	16	22	315	2,1
793692	L	15	19	22	315	3,1
793702	L	18	22	24	315	4,5
793711	L	22	27	26	160	7,1
793722	L	28	33	26,5	160	11,9
793732	L	35	41	32	160	22,2
793742	L	42	48	32,5	160	32
793652	S	6	10	19,5	630	0,5
793662	S	8	12	19,5	630	0,8
793672	S	10	14	21	630	1,3
793682	S	12	16	22	630	2,1
793792	S	14	18	23,5	630	2,9

Schema Hydraulik GmbH

Artikelnr.	Reihe	ØD1	ØA	L	PN	Gewicht/ 100Stk.
		mm	mm	mm	bar	kg
793802	S	16	20	25,5	400	4,1
793812	S	20	25	30,5	400	7,2
793822	S	25	30	32,5	400	11,9
793832	S	30	36	35,5	400	18,7
793842	S	38	44	40	315	33

Schneidringverschraubungen DIN2353 - Manometerverschraubungen



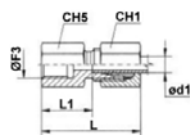
Einschraubgewinde: Whitworth- Rohrgewinde
zylindrisch

Baumaße sind ca.-Maße bei angezogener
Überwurfmutter

* Dichting mit Einschnittkante

Artikelnr.	Ød1	Reihe	ØF3	I	L	L1	CH1	CH5	e*	PN	Gewicht/ 100Stk.
	mm		"	mm	mm	mm	mm	mm	mm	bar	kg
142002	6	L	1/4	14,5	37	7,5	14	19	4,5	315	4,9
142052	8	L	1/4	14,5	37	7,5	17	19	4,5	315	5,3
142102	10	L	1/4	14,5	38	8,5	19	19	4,5	315	6
142152	12	L	1/4	14,5	38	8,5	22	19	4,5	315	6,8
142502	6	S	1/2	20	46	11	17	27	5	630	10,5
142552	8	S	1/2	20	46	11	19	27	5	630	10,5
142602	10	S	1/2	20	47	10,5	22	27	5	630	12
142652	12	S	1/2	20	47	10,5	24	27	5	630	12,8

Schneidringverschraubungen DIN2353 - gerade Aufschraubverschraubungen - zöllig

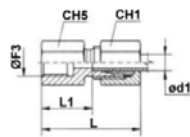


Einschraubgewinde: Withworth- Rohrgewinde zylindrisch
Baumaße sind ca.-Maße bei angezogener Überwurfmutter

Artikelnr.	Ød1	Reihe	ØF3	L	L1	CH1	CH5	PN	Gewicht/ 100Stk.
	mm		"	mm	mm	mm	mm	bar	kg
144002	6	L	1/8	34	19	14	14	315	3
144052	8	L	1/4	39	24	17	19	315	5,5
144102	10	L	1/4	40	25	19	19	315	6
144152	12	L	3/8	41	26	22	24	315	9
144202	15	L	1/2	46	31	27	27	315	13
144252	18	L	1/2	47	30,5	32	27	315	15
144302	22	L	3/4	52	35,5	36	36	160	25,5
144352	28	L	1 1/4	55	38	41	41	160	30,5
144402	35	L	1 1/4	63	41	50	55	160	61
144452	42	L	1 1/4	65	42,5	60	60	160	75
144502	6	S	1/4	41	26	17	19	630	6
144552	8	S	1/4	41	26	19	19	630	6,5
144602	10	S	3/8	43	26,5	22	24	630	10
144652	12	S	3/8	43	26,5	24	24	630	10,5

Artikelnr.	Ød1	Reihe	ØF3	L	L1	CH1	CH5	PN	Gewicht/ 100Stk.
	mm		"	mm	mm	mm	mm	bar	kg
144702	14	S	1/2	50	32	27	30	630	18
144752	16	S	1/2	50	31,5	30	30	400	19,5
144802	20	S	3/4	56	34,5	36	36	400	30
144852	25	S	1 1/4	62	37,5	46	41	400	46,5
144902	30	S	1 1/4	69	42	50	55	400	74
144952	38	S	1 1/2	74	43,5	60	60	315	95,5

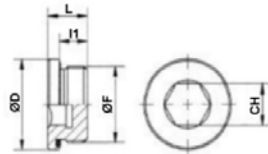
Schneidringverschraubungen DIN2353 - gerade Aufschraubverschraubungen - metrisch



Einschraubgewinde: Metrisches Feingewinde zylindrisch
Baumaße sind ca.-Maße bei angezogener Überwurfmutter

Artikelnr.	Ød1	Reihe	ØF3	L	L1	CH1	CH5	Gewicht/ 100Stk.
	mm		mm	mm	mm	mm	mm	kg
143002	6	L	M10 x 1	34	19	14	14	3
143152	10	S	M16 x 1,5	43	26,5	22	22	9

Schneidringverschraubungen DIN2353 - Verschlussstopfen mit Innensechskant



Einschraubgewinde: Metrisches Feingewinde zylindrisch

Form E DIN 3852 Teil 211

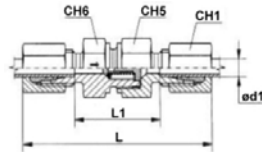
Temperaturbereich ohne Druckabschläge bei Verschraubungen mit Gummidichtung aus NBR (serienmäßig) und FPM (auf Wunsch):

NBR (Perbunan): -35 bis +100°C - FPM (Viton): -25 bis +120°C

Artikelnr.	ØF	l1	L	ØD	CH	PE	MT	Gewicht/ 100Stk.
	mm	mm	mm	mm	mm	bar	Nm	kg
189201	M10 x 1	8	12	14	5	400	10	0,7
189212	M12 x 1,5	12	17	17	6	400	20	1,4
189222	M14 x 1,5	12	17	19	6	400	30	2
189232	M16 x 1,5	12	17	22	8	400	35	2,5
189242	M18 x 1,5	12	17	24	8	400	40	3,2
189252	M20 x 1,5	14	19	26	10	400	50	4,2
189262	M22 x 1,5	14	19	27	10	400	60	5,1
189282	M26 x 1,5	16	21	32	12	400	70	7,8
189292	M27 x 2	16	21	32	12	400	90	7,9
189302	M33 x 2	16	22,5	40	17	400	140	13
189312	M42 x 2	16	22,5	50	22	250	240	19,8
189322	M48 x 2	16	22,5	55	24	250	300	26,3

Artikelnr.	ØF	l1	L	ØD	CH	PE	MT	Gewicht/ 100Stk.
	"	mm	mm	mm	mm	bar	Nm	kg
189342	1/4	12	16	19	6	400	30	1,8
189352	3/8	12	16	22	8	400	35	2,7
189362	1/2	14	19	27	10	400	60	4,5
189372	3/4	16	21	32	12	400	90	7,1
189382	1	16	22,5	40	17	400	140	13,3
189392	1 1/4	16	22,5	50	22	250	240	20,1
189402	1 1/2	16	22,5	55	24	250	300	25,9

Schneidringverschraubungen DIN2353 - Rückschlagventile



Baumaße sind ca.-Maße bei angezogener Überwurfmutter
 Öffnungsdruck 1 BAR +/- 20%

Artikelnr.	Ød1	Reihe	L	L1	CH1	CH5	CH6	PN	Gewicht/ 100Stk.
	mm		mm	mm	mm	mm	mm	bar	kg
600012	6	L	58	29	14	17	17	250	6,6
600022	8	L	59	30	17	19	19	250	8,5
600032	10	L	69,5	40,5	19	24	22	250	14,5
600042	12	L	72,5	43,5	22	30	27	250	22
600052	15	L	77,5	47,5	27	32	27	250	28
600062	18	L	83,5	51,5	32	36	36	160	42
600072	22	L	93,5	61,5	36	46	41	160	63,5
600082	28	L	102,5	69,5	41	55	50	100	93
600092	35	L	117,5	74,5	50	60	60	100	130,5
600102	42	L	119	74	60	70	65	100	200
600112	6	S	63,5	34,5	17	19	19	400	10,5
600122	8	S	63,5	34,5	19	19	19	400	11,5
600132	10	S	72,5	40,5	22	24	22	400	18,2
600142	12	S	74,5	42,5	24	27	24	400	21,5
600152	14	S	82,5	47,5	27	32	27	400	31
600162	16	S	86,5	50,5	30	36	32	400	42
600172	20	S	97,5	54,5	36	46	41	400	72
600182	25	S	106,5	58,5	46	50	46	250	108
600192	30	S	122,5	69,5	50	60	60	250	156
600202	38	S	136,5	75,5	60	70	65	250	233

Hochdruckhydraulik 700 bar- Hochdruckzylinder - einfachwirkend mit Federrückzug - Hohlkolbenzylinder

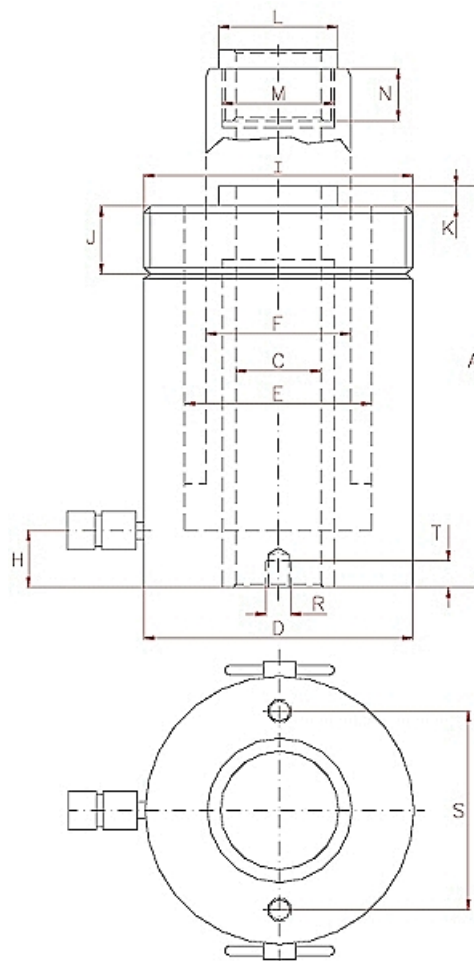


Hohlkolbenzylinder werden für Druck- und Zugbetätigungen eingesetzt.

- einfache Befestigung durch Gewinde am Zylindergehäuse
- hochfeste Materialien
- gehärteter Zylinderkopf
- hartverchromte Kolben
- Kolbenabstreifringe um Verschmutzungen zu vermeiden
- mit Schnellkupplung 3/8"-18NPT
- austauschbarer Auflagekopf

Artikelnr.	Druckkraft	Hub	Ölvolumen	A	Gewicht
	t	mm	cm³	mm	kg
SH01208	12	76	134	176	5
SH02205	22	50	158	165	9,5
SH06008	60	76	640	253	35

Druckkraft	Druckkraft	Fläche	C	D	E	F	H	I	J	K	L	M	N	R	S	T
t	daN	cm²	mm	mm	mm	mm	mm		mm	mm	mm		mm		mm	mm
12	12100	18	21	75	55	40	19	2 3/4"-16	30	3	34	M28x1,5	18	5/16"-18	51	12
22	21700	32	27	105	75	56	23	3 7/8"-12	38	3	48	1 9/16"-16	20	3/8"-16	83	15
60	57800	84	54	165	125	95	31	6 1/4"-12	48	4	80	2 3/4"-16	22	1/2"-13	130	14



Hochdruckhydraulik 700 bar - Hochdruckzylinder - einfachwirkend mit Federrückzug - Flachzylinder



Flachzylinder vereinigen kompakte Konstruktion in Verbindung mit maximalem Hub. Ideal für enge Platzverhältnisse.

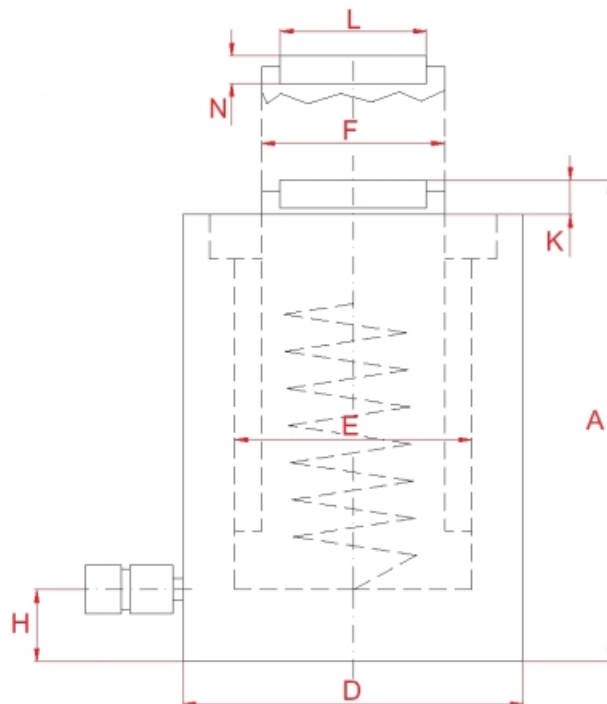
Es ist darauf zu achten, dass keine Seitenkräfte auf die Führungsringe übertragen werden.

- flache, kompakte Ausführung
- hochfeste Materialien
- gehärteter Zylinderkopf
- hartverchromte Kolben
- mit Schnellkupplung 3/8"-18NPT
- Befestigungsbohrungen für stationären Einsatz

Artikelnr.	Druckkraft	Hub	Ölvolumen	A	Gewicht
	t	mm	cm ³	mm	kg
SMP01004	10	40	64	89	3
SMP02004	20	40	125	101	5
SMP03006	30	60	265	125	8
SMP05006	50	60	425	125	12
SMP10006	100	60	796	141	25
SMP10015	100	150	1990	254	43

Druckkraft	Druckkraft	Fläche	D	E	F	H	K	L	N
t	daN	cm ²	mm	mm	mm	mm	mm	mm	mm
10	10900	16	66	45	36	14*	2	-	-
20	21400	31	90	63	56	14*	2	-	-
30	30300	44	102	75	60	14*	2	45,5	9
50	48600	71	127	95	80	16*	2	61,5	11,5
100	91100	133	175	130	110	26	2	88	12

* Schnellkupplung, 10° geneigt



Hochdruckhydraulik 700 bar - Hochdruckzylinder - einfachwirkend mit Federrückzug - Extraflache Zylinder



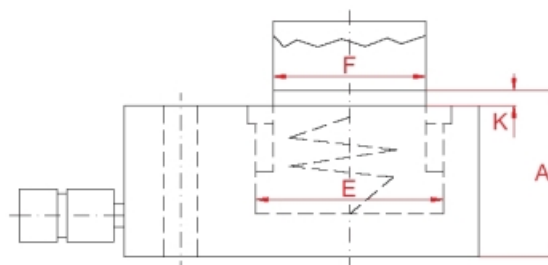
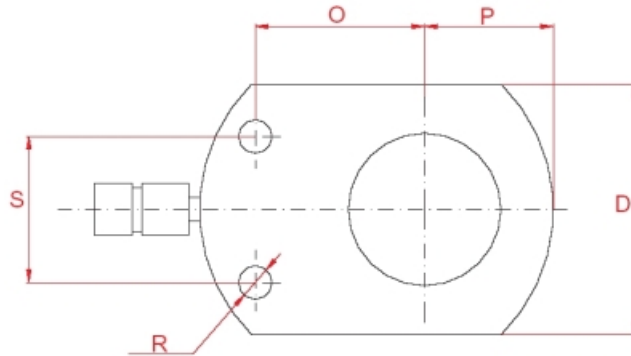
Flachzylinder vereinigen kompakte Konstruktion in Verbindung mit maximalem Hub. Ideal für enge Platzverhältnisse.

Es ist darauf zu achten, dass keine Seitenkräfte auf die Führungsringe übertragen werden.

- flache, kompakte Ausführung
- hochfeste Materialien
- gehärteter Zylinderkopf
- hartverchromte Kolben
- mit Schnellkupplung 3/8"-18NPT
- Befestigungsbohrungen für stationären Einsatz

Artikelnr.	Druckkraft	Hub	Ölvolumen	A	Gewicht
	t	mm	cm ³	mm	kg
SMX00406	4	6	4	33	0,8
SMX00416	4	16	11	43	1,2
SMX01011	10	11	16	43	1,6
SMX02211	22	11	37	52	2,8
SMX03013	30	13	55	59	4,1
SMX05016	50	16	114	68	6,6
SMX07516	75	16	167	79	12,5
SMX10016	100	16	223	87	15

Druckkraft	Druckkraft	Fläche	D	E	F	S	R	O	P
t	daN	cm ²	mm	mm	mm	mm	mm	mm	mm
4	4400	6	41	28,5	25	28	5,5	20	21
10	10000	15	56	43	38	37	6,5	33	29
22	22800	33	80	65	57	50	9	39	41
30	28700	42	95	73	60	52	11	46	47
50	48700	71	114	95	78	67	13	56	58
75	71300	104	140	115	95	75	13	66	70,5
100	95400	139	158	133	108	76	6,6	70	89

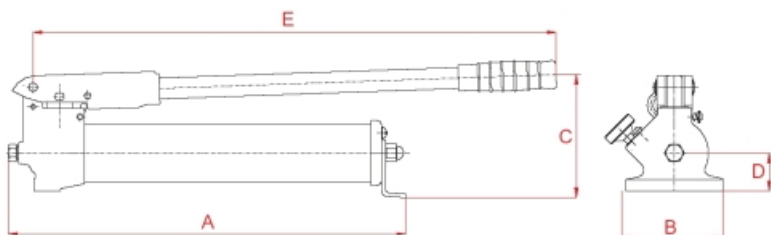


Hochdruckhydraulik 700 bar - Handpumpen



"W"- Handpumpen werden zur Betätigung einfachwirkender Zylinder verwendet, sie verfügen über einen Anschluss.

Alle Pumpen mit Sicherheitsventil und 3/8" NPT Anschlussgewinde.



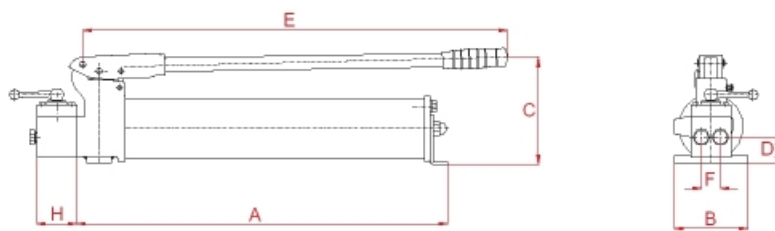
Fördervolumen/Kolbenhub:	2,6 cm ³
Max. Betriebsdruck:	700 bar

Artikelnr.	Stufen	Nutzbares Ölvolumen	A	B	C	D	E	Gewicht
		cm ³	mm	mm	mm	mm	mm	kg
W00607	1	660	500	100	110	20	380	2,7

Fördervolumen/Kolbenhub:	1. Stufe: 8,1 cm ³
	2. Stufe: 2 cm ³
Max. Betriebsdruck:	1. Stufe: 20 bar
	2. Stufe: 700 bar

Artikelnr.	Stufen	Nutzbares Ölvolumen	A	B	C	D	E	Gewicht
		cm ³	mm	mm	mm	mm	mm	kg
W21407	2	1200	545	100	175	40	560	6,5

"X"- Handpumpen besitzen ein Steuerventil und werden zur Betätigung doppelwirkender Zylinder verwendet, sie verfügen über zwei Anschlüsse.
Alle Pumpen mit Sicherheitsventil und 3/8" NPT Anschlussgewinde.



Fördervolumen/Kolbenhub:	1. Stufe: 13,2 cm ³
	2. Stufe: 2,2 cm ³
Max. Betriebsdruck:	1. Stufe: 20 bar
	2. Stufe: 700 bar

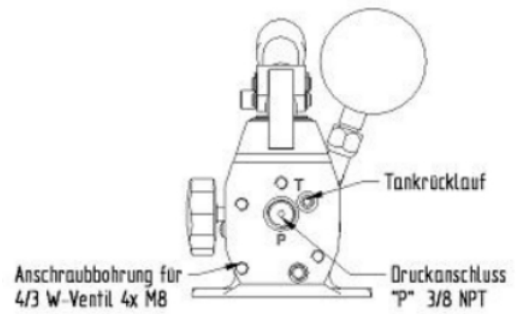
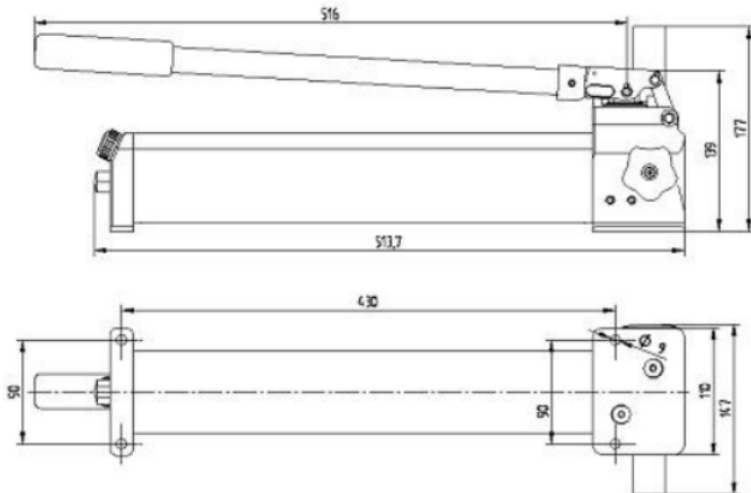
Artikelnr.	Stufen	Nutzbares Ölvolumen	A	B	C	D	E	F	H	Gewicht
		cm ³	mm	mm	mm	mm	mm	mm	mm	kg
X02407	2	2200	560	106	210	55	560	40	65	14

Hochdruckhydraulik - Sonderangebot - Druckhandpumpe 700 bar



Technische Daten:

Druck P:	500 / 630 / 700 bar
Tankinhalt:	1,3 l Hydrauliköl (Nuto H10)
Nutzbare Ölmenge:	1100 cm ³
Stufen:	2
Druckaufbau:	1. Stufe 17,0 cm ³ / Hub ND = Ø32 2. Stufe 1,7 cm ³ / Hub HD = Ø10
Gewicht:	5,3 kg
Bemerkung:	Tank eloxiert, Pumpenkopf schwarz eloxiert, Teile verzinkt
Kolbendurchmesser:	Ø32 / Ø10 hartverchromt, pendelnd
Kolben:	geschützt durch Abstreifer
Kolbenhub:	23 mm
Sterngriff zum Ablassen	
Umschaltdruck:	20 bar
Anschraubgewinde:	3/8 NPT



Artikelnr.	Bezeichnung
WW-P/3210/DH11R	Druckhandpumpe 700 bar

Notizen

Notizen

