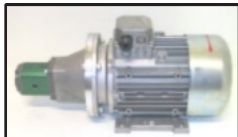


Hydraulikaggregate - Motor- Pumpen- Einheiten

mit Zahnradpumpe Gruppe 1



Artikelnr.	Leistung	Spannung	Druck	Förderleistung	Drehzahl
	kW	V	bar	l/min	U/min
A03-714-3	0,55	230/400	180	1,6	1450
A03-714-2	1,1	230/400	180	3,8	1450
A03-714-1	1,5	230/400	180	4,5	1450
A03-714-4	3	400/690	200	7	1450
A03-714-5	3	400/690	180	8,5	1450

mit Zahnradpumpe Gruppe 2

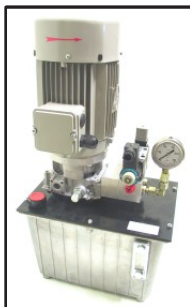


Artikelnr.	Leistung	Spannung	Druck	Förderleistung	Drehzahl
	kW	V	bar	l/min	U/min
A03-712-1	0,75	230/400	75	6	1450
A03-712-2	1,5	230/400	150	6	1450
A03-711-0	3	400/690	170	12	1450
A02-654-9	4	400/690	180	12	1450
A02-654-0	5,5	400/690	180	16	1450

Hydraulikaggregate - Komplett montierte Aggregate

Bei der Herstellung von Aggregaten ergeben sich unterschiedliche Lieferzeiten. Bitte erkundigen Sie sich bei Anfragen und Bestellungen nach der momentanen Dauer.

Aggregat mit 4/3 Magnetventil (druckloser Umlauf) + 10L Alu- Behälter



Artikelnr.	Leistung	Spannung	Druck	Förderleistung	Drehzahl
	kW	V	bar	l/min	U/min
A03-688-1	1,5	230/400	180	4,5	1450

Aggregat mit Handhebelventil (druckloser Umlauf) + 10L Alu- Behälter

Artikelnr.	Leistung	Spannung	Druck	Förderleistung	Drehzahl
	kW	V	bar	l/min	U/min
A03-688-2	1,5	230/400	180	4,5	1450

Aggregat ohne Ventil + 10L Alu- Behälter

Artikelnr.	Leistung	Spannung	Druck	Förderleistung	Drehzahl
	kW	V	bar	l/min	U/min
A03-688-3	1,5	230/400	180	4,5	1450