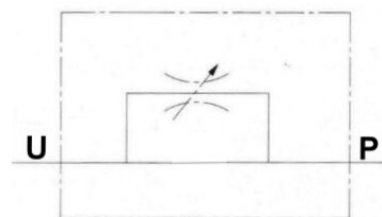
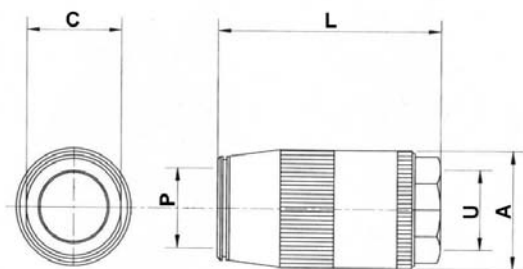


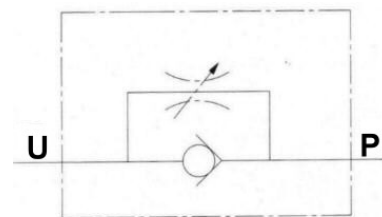
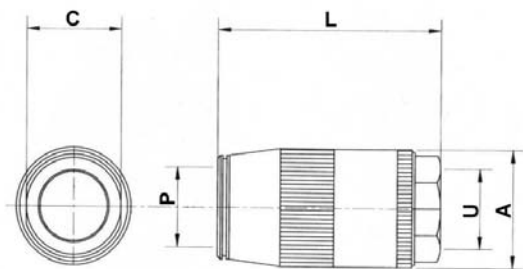
## Ventile für Rohrleitungseinbau - Drosselventile - ST verstellbar



Körper und innere Teile aus Stahl

Artikelnr.	max. Drehzahl/min	Gewinde	A	L	C
	U/min	U - P	mm	mm	mm
ST14	20	1/4" GAS	34	62	19
ST38	30	3/8" GAS	40	72	24
ST12	45	1/2" GAS	46	80	30

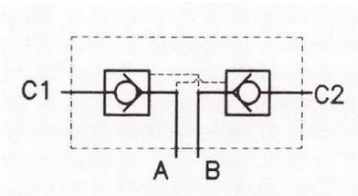
## Ventile für Rohrleitungseinbau - Drosselrückschlagventile - STU verstellbar



Körper und innere Teile aus Stahl  
Kegelspernung

Artikelnr.	max. Drehzahl/min	Gewinde	A	L	C
	U/min	U - P	mm	mm	mm
STU14	20	1/4" GAS	34	62	19
STU38	30	3/8" GAS	40	72	24
STU12	45	1/2" GAS	46	80	30

## Ventile für Rohrleitungseinbau - Entsperrbare Rückschlagventile (Sperrblock) Stahlgehäuse - VBD



Artikelnr.	Durchfluss	max. Druck	Anschlussgewinde
	l/min	bar	"
VBD14	20	350	1/4
VBD38	35	300	3/8
VBD12	50	300	1/2