

Hydraulikaggregate - Baureihe B14 (Kleinaggregate liegend)

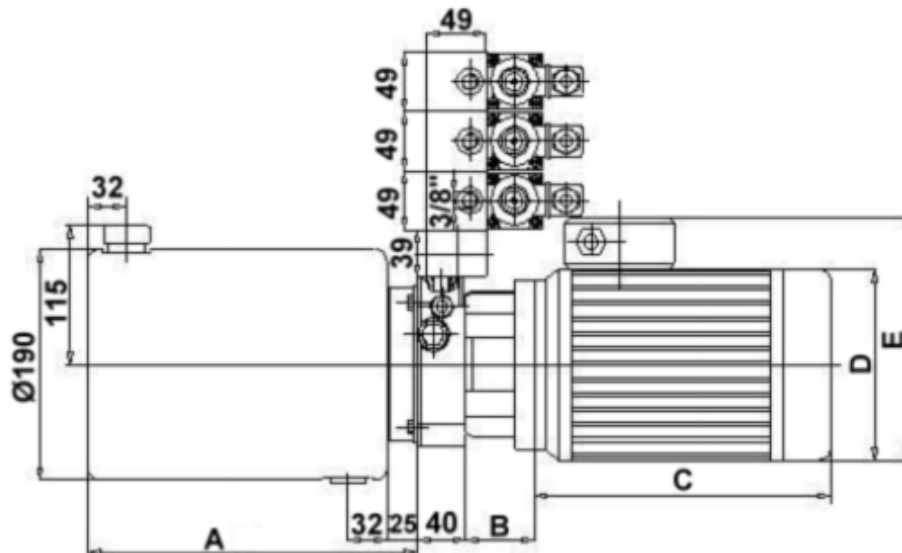
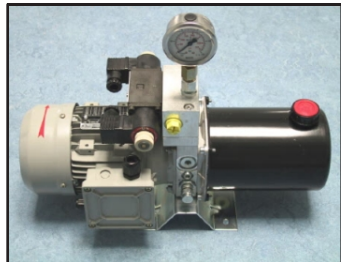
bestehend aus:

1. **Motorenbausatz**
2. **Zahnradpumpenbausatz**
3. **Zentraleinheit**
4. **Behälterbausatz**
5. **Stützfuß**
 - wahlweise auch mit elektrisch betätigten Ventilen (NG06) oder Handhebelventilen lieferbar. (siehe Kapitel Ventile)

Bei der Herstellung von Aggregaten ergeben sich unterschiedliche Lieferzeiten. Bitte erkundigen Sie sich bei Anfragen und Bestellungen nach der momentanen Dauer.

Wählen Sie die Komponenten selbst, wir bauen es für Sie zusammen!

Zur Komplettierung benötigen Sie aus jeder Gruppe eine Bestellnummer.



Hier die einzelnen Gruppen:

1. Motorenbausatz

bestehend aus:

- **Motor**
- **Kupplungsteile**
- **Pumpenträger**
- **Schraubensatz**
- **Richtungspfeil**

Artikelnr.	Spannung	Leistung	Drehzahl	Baugröße	B	C
	V	kW	U/min		mm	mm
Y.MG1	12 DC	0,8	Lastabhängig	-	-	161
Y.MG2	12 DC	1,6	Lastabhängig	-	-	174
Y.MG3	12 DC	2,4	Lastabhängig	-	-	174
Y.MG4	24 DC	1,2	Lastabhängig	-	-	163
Y.MG5	24 DC	2,2	Lastabhängig	-	-	174
Y.MG6	24 DC	2,5	Lastabhängig	-	-	227
Y.MW1	230 AC	0,55	1450	80	50	253
Y.MW2	230 AC	0,75	1450	80	50	255
Y.MW3	230 AC	1,1	1450	90	60	255
Y.MW4	230 AC	1,5	1450	90	60	290
Y.MD1	230/240 AC	0,55	1450	80	50	253
Y.MD2	230/240 AC	0,75	1450	80	50	255
Y.MD3	230/240 AC	1,1	1450	90	60	255
Y.MD4	230/240 AC	1,5	1450	90	60	280

2. Zahnradpumpenbausatz

bestehend aus:

- Pumpe
- Verschraubungen
- Filter (Saug)
- Schraubensatz

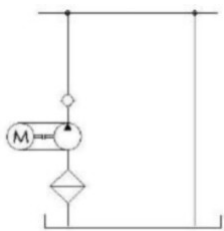
Artikelnr.	Zahnradpumpe	Hubvolumen	Dauerdruck	Druckspitze
		U/min	bar	bar
Y.P0	1,5 PB 1,1 S	1,1	220	260
Y.P1	1,5 PB 1,6 S	1,4	220	260
Y.P2	1,5 PB 2,1 S	2,1	220	260
Y.P3	1,5 PB 2,6 S	2,6	220	260
Y.P4	1,5 PB 3,1 S	3,1	220	260
Y.P5	1,5 PB 3,6 S	3,6	220	260
Y.P6	1,5 PB 4,2 S	4,2	220	260
Y.P7	1,5 PB 4,9 S	4,9	220	260
Y.P8	1,5 PB 5,8 S	5,8	220	260
Y.P9	1,5 PB 7,5 S	7,5	210	250

3. Zentraleinheit

bestehend aus:

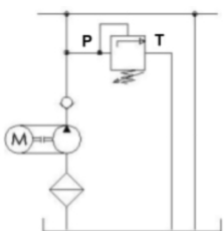
- Schraubensatz
- Rücklaufleitung
- Rückschlagventil

3.1 Zentraleinheit ohne Druckbegrenzungsventil



Artikelnr.	Druck
	bar
Y.DB0	-

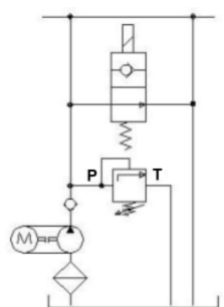
3.2 Zentraleinheit mit Druckbegrenzungsventil



Artikelnr.	Druck
	bar
Y.DB1	30-120
Y.DB2	120-250

3.3 Zentraleinheit mit 2/2- Wegesitzventil

stromlos geöffnet für drucklosen Umlauf mit Druckbegrenzungsventil

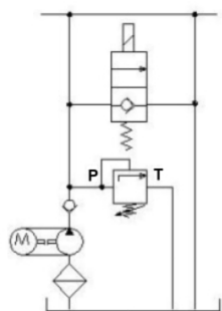


Artikelnr.	Spannung	Druck
	V	
Y.DB1/U12	12V DC	30-120
Y.DB2/U12	12V DC	120-250
Y.DB1/U24	24V DC	30-120
Y.DB2/U24	24V DC	120-250
Y.DB1/U220	220V DC	30-120
Y.DB2/U220	220V DC	120-250

Schema Hydraulik GmbH

3.4 Zentraleinheit mit 2/2- Wegesitzventil

stromlos geschlossen für einfachwirkenden Verbraucher mit DBV



Artikelnr.	Spannung	Druck
	V	bar
Y.DB1/EW12	12V DC	30-120
Y.DB2/EW12	12V DC	120-250
Y.DB1/EW24	24V DC	30-120
Y.DB2/EW24	24V DC	120-250
Y.DB1/EW220	220V DC	30-120
Y.DB2/EW220	220V DC	120-250

4. Behälterbausatz

bestehend aus:

- Behälter (Stahl) rund
- Belüftungsfiter
- Ölmeßstab
- Ablassschraube

Artikelnr.	Inhalt	Durchmesser	A
	l	mm	mm
Y.B1	5	190	220
Y.B2	7	190	272
Y.B3	8	190	324

5. Stützfuß (incl. Schrauben)



Artikelnr.	Höhe	Lochabstand	Ø Bohrung
	mm	mm	mm
Y.G07	45	124 x 124	9