

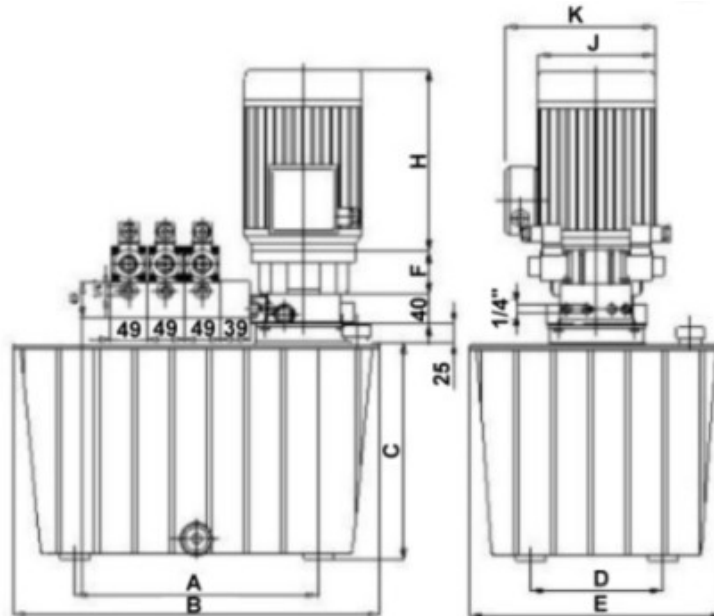
Hydraulikaggregate - Baureihe V18 (Kleinaggregate stehend)

bestehend aus:

1. **Motorenbausatz**
2. **Zahnradpumpenbausatz**
3. **Zentraleinheit**
4. **Behälterbausatz**
 - wahlweise auch mit elektrisch betätigten Ventilen (NG06) oder Handhebelventilen lieferbar sowie jede Art von Zwischenplattenventilen. (siehe Kapitel Ventile)

Bei der Herstellung von Aggregaten ergeben sich unterschiedliche Lieferzeiten. Bitte erkundigen Sie sich bei Anfragen und Bestellungen nach der momentanen Dauer.

Wählen Sie die Komponenten selbst, wir bauen es für Sie zusammen!
Zur Komplettierung benötigen Sie aus jeder Gruppe eine Bestellnummer.



Hier die einzelnen Gruppen

1. Motorenbausatz

bestehend aus:

- **Motor**
- **Kupplungsteile**
- **Pumpenträger**
- **Schraubensatz**
- **Richtungspfeil**



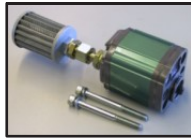
Artikelnr.	Spannung	Leistung	Drehzahl	Baugröße	H	F
	V	kW	U/min		mm	mm
Y.MW1	230	0,55	1450	80	253	50
Y.MW2	230	0,75	1450	80	255	50
Y.MW3	230	1,1	1450	90	260	60
Y.MW4	230	1,5	1450	90	284	60
Y.MD1	230/400	0,55	1450	80	253	50
Y.MD2	230/400	0,75	1450	80	255	50
Y.MD3	230/400	1,1	1450	90	260	60
Y.MD4	230/400	1,5	1450	90	284	60
Y.MD5	400/690	2,2	1450	100/112	310	70
Y.MD6	400/690	3	1450	100/112	315	70
Y.MD7	400/690	4	1450	100/112	325	70

Schema Hydraulik GmbH

2. Zahnradpumpenbausatz

bestehend aus:

- Pumpe
- Verschraubungen
- Filter (Saug)
- Schraubensatz



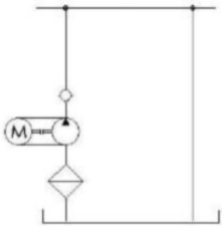
Artikelnr.	Zahnradpumpe	Hubvolumen	Dauerdruck	Druckspitze
		U/min	bar	bar
Y.P0	1,5 PB 1,1 S	1,1	250	290
Y.P1	1,5 PB 1,6 S	1,4	250	290
Y.P2	1,5 PB 2,1 S	2,1	250	290
Y.P3	1,5 PB 2,6 S	2,6	250	300
Y.P4	1,5 PB 3,1 S	3,1	250	300
Y.P5	1,5 PB 3,6 S	3,6	250	300
Y.P6	1,5 PB 4,2 S	4,2	250	300
Y.P7	1,5 PB 4,9 S	4,9	250	300
Y.P8	1,5 PB 5,8 S	5,8	250	300
Y.P9	1,5 PB 7,5 S	7,5	210	260

3. Zentraleinheit

bestehend aus:

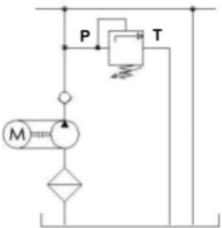
- Schraubensatz
- Rücklaufleitung
- Rückschlagventil

3.1 Zentraleinheit ohne Druckbegrenzungsventil

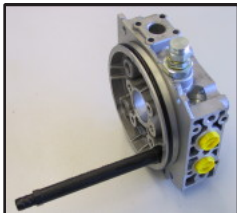


Artikelnr.	Druck
	bar
Y.DB0	-

3.2 Zentraleinheit mit Druckbegrenzungsventil

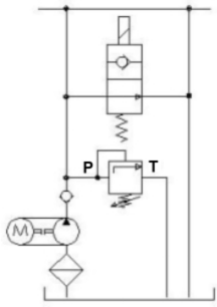


Artikelnr.	Druck
	bar
Y.DB1	30-120
Y.DB2	120-250



3.3 Zentraleinheit mit 2/2- Wegesitzventil

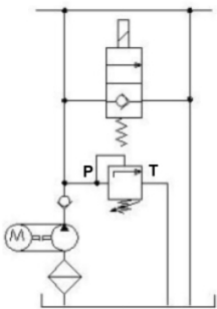
stromlos geöffnet für drucklosen Umlauf



Artikelnr.	Spannung	Druck
	V	bar
Y.DB1/U12	12V DC	30-120
Y.DB2/U12	12V DC	120-250
Y.DB1/U24	24V DC	30-120
Y.DB2/U24	24V DC	120-250
Y.DB1/U220	220V DC	30-120
Y.DB2/U220	220V DC	120-250

3.4 Zentraleinheit mit 2/2- Wegesitzventil

stromlos geschlossen für einfachwirkende Verbraucher mit Druckbegrenzungsventil



Artikelnr.	Spannung	Druck
	V	bar
Y.DB1/EW12	12V DC	30-120
Y.DB2/EW12	12V DC	120-250
Y.DB1/EW24	24V DC	30-120
Y.DB2/EW24	24V DC	120-250
Y.DB1/EW220	220V DC	30-120
Y.DB2/EW220	220V DC	120-250

4. Behälterbausatz

bestehend aus:

- Behälter (Alu)
- Belüftungsfiter
- Ölstandsanzeige
- Ablassschraube



Artikelnr.	Inhalt	A	B	C	D	E
	l	mm	mm	mm	mm	mm
Y.BR2	10	250	340	227	170	247
Y.BR3	25	326	490	292	176	340