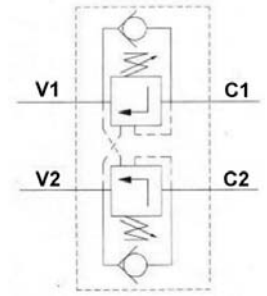
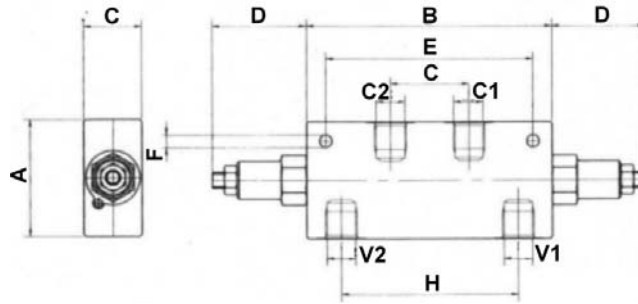
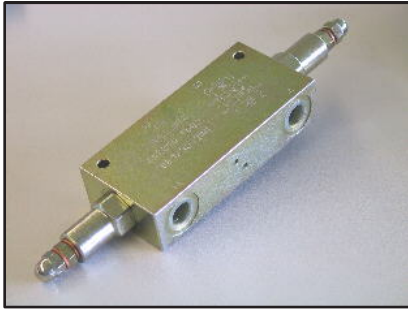


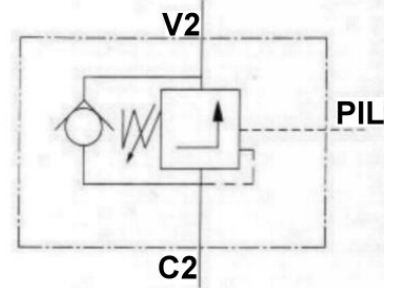
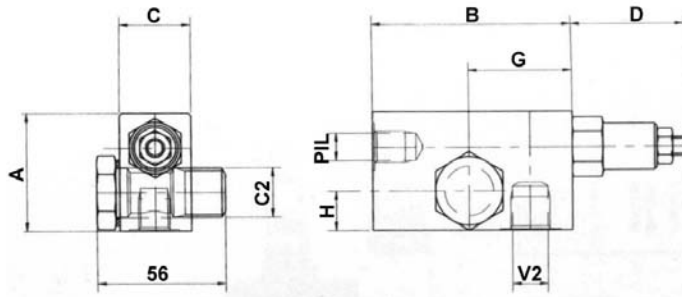
**Ventile für Rohrleitungseinbau - Lasthalteventile - OWCDEL- doppeltwirkend**



Einstellbereich 20-200 bar  
 Aufsteuerverhältnis: 4,25/1  
 Anschlüsse C1/C2: Zylinderanschluss  
 Anschlüsse V1/V2: Steuerventilanschluss

Artikelnr.	max. Durchfluss l/min	Gewinde V1 - V2 / C1 - C2	A mm	B mm	C mm	D mm	E mm	F mm	G mm	H mm
OVC00267	40	3/8" GAS	60	150	30	35	130	6,5	49	94
OVC00269	60	1/2" GAS	60	150	30	35	130	6,5	49	94

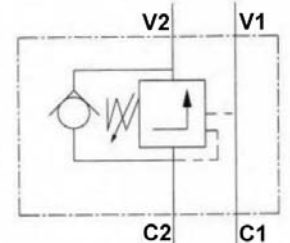
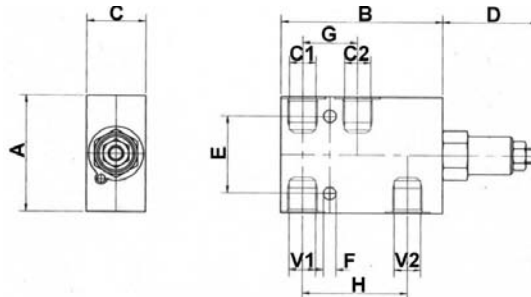
**Ventile für Rohrleitungseinbau - Lasthalteventile - OWCSEC- einfachwirkend mit Hohlsschraube**



Einstellbereich 20-200 bar  
 Aufsteuerverhältnis: 4,25/1  
 Anschluss C2: Zylinderanschluss  
 Anschluss V2: Steuerventilanschluss

Artikelnr.	max. Durchfluss l/min	Gewinde V1 - V2 / C1 - C2	A mm	B mm	C mm	D mm	E mm	F mm	G mm
OVC00011	40	3/8" GAS	1/4" GAS	50	90	30	35	61	16,5
OVC00013	60	1/2" GAS	1/4" GAS	50	90	30	35	61	16,5

**Ventile für Rohrleitungseinbau - Lasthalteventile - OWCSEL- einfachwirkend für Rohrleitungseinbau**



Anschlüsse C1/C2: Zylinderanschluss  
 Anschlüsse V1/V2: Steuerventilanschluss

Artikelnr.	max. Durchfluss l/min	Gewinde V1 - V2 / C1 - C2	A mm	B mm	C mm	D mm	E mm	F mm	G mm	H mm
OVC00259	40	3/8" GAS	60	100	30	35	40	6,5	28	54
OVC00261	60	1/2" GAS	60	100	30	35	40	6,5	31	57