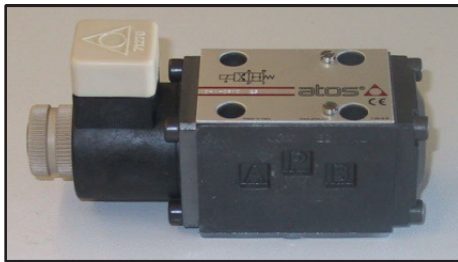


Ventile elektrisch betätigt - 4/2- Wege- Magnetventile - 0610-*



Schaltschema



Übergangsstellung



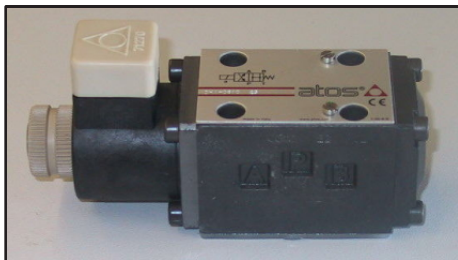
max. Durchfluss [l/min]: 60
 max. Druck bei A+B+P [bar]: 350
 max. Druck bei T [bar]: 120

Artikelnr.	Spannung
	V
DHI-0610-N220	230 AC
DHI-0610-N12	12 DC
DHI-0610-N24	24 DC

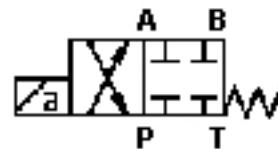
passende Würfelstecker DIN43650

Artikelnr.	Farbe
OD010101G	grau
OD010101S	schwarz

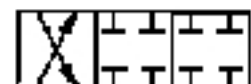
Ventile elektrisch betätigt - 4/2- Wege- Magnetventile - 0611-*



Schaltschema



Übergangsstellung



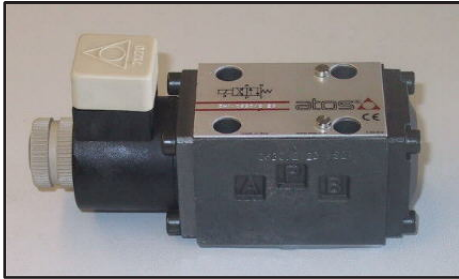
max. Durchfluss [l/min]: 60
 max. Druck bei A+B+P [bar]: 350
 max. Druck bei T [bar]: 120

Artikelnr.	Spannung
	V
DHI-0611-N220	230 AC
DHI-0611-N12	12 DC
DHI-0611-N24	24 DC

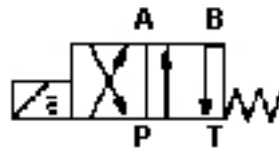
passende Würfelstecker DIN43650

Artikelnr.	Farbe
OD010101G	grau
OD010101S	schwarz

Ventile elektrisch betätigt - 4/2- Wege- Magnetventile - 0630-*



Schaltschema



Übergangsstellung



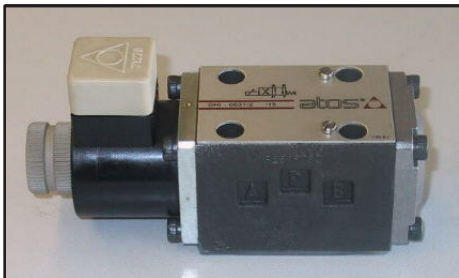
max. Durchfluss [l/min]: 60
 max. Druck bei A+B+P [bar]: 350
 max. Druck bei T [bar]: 120

Artikelnr.	Spannung
	V
DHI-0630/2-22	230 AC
DHI-0630/2N12	12 DC
DHI-0630/2N24	24 DC

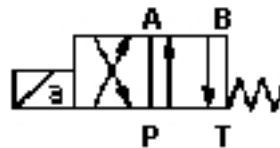
passende Würfelstecker DIN43650

Artikelnr.	Farbe
OD010101G	grau
OD010101S	schwarz

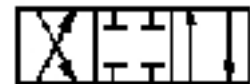
Ventile elektrisch betätigt - 4/2- Wege- Magnetventile - 0631-*



Schaltschema



Übergangsstellung



Übergangsstellung gesperrt

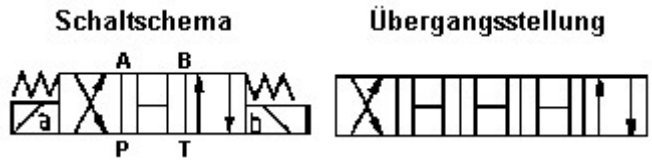
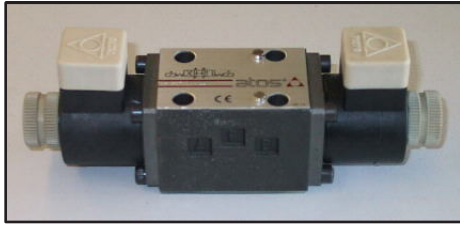
max. Durchfluss [l/min]: 60
 max. Druck bei A+B+P [bar]: 350
 max. Druck bei T [bar]: 120

Artikelnr.	Spannung
	V
DHI-0631/2-22	230 AC
DHI-0631/2N12	12 DC
DHI-0631/2-24	24 DC

passende Würfelstecker DIN43650

Artikelnr.	Farbe
OD010101G	grau
OD010101S	schwarz

Ventile elektrisch betätigt - 4/3- Wege- Magnetventile - 0710-*



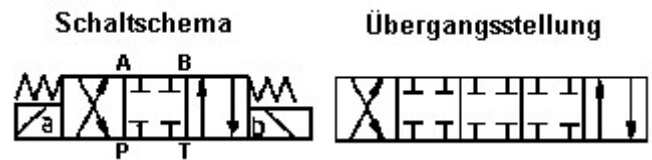
max. Durchfluss [l/min]: 60
 max. Druck bei A+B+P [bar]: 350
 max. Druck bei T [bar]: 120

Artikelnr.	Spannung
	V
DHI-0710-N12	12 DC
DHI-0710-N220	230 AC
DHI-0710-N24	24 DC

passende Würfelstecker DIN43650

Artikelnr.	Farbe
OD010101G	grau
OD010101S	schwarz

Ventile elektrisch betätigt - 4/3- Wege- Magnetventile - 0711-*



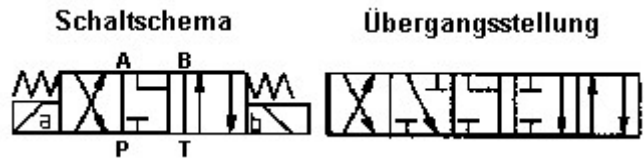
max. Durchfluss [l/min]: 60
 max. Druck bei A+B+P [bar]: 350
 max. Druck bei T [bar]: 120

Artikelnr.	Spannung
	V
DHI-0711-N12	12 DC
DHI-0711-N220	230 AC
DHI-0711-N24	24 DC

passende Würfelstecker DIN43650

Artikelnr.	Farbe
OD010101G	grau
OD010101S	schwarz

Ventile elektrisch betätigt - 4/3- Wege- Magnetventile - 0713-*



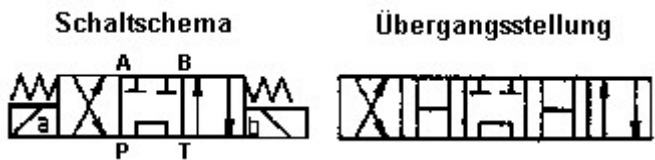
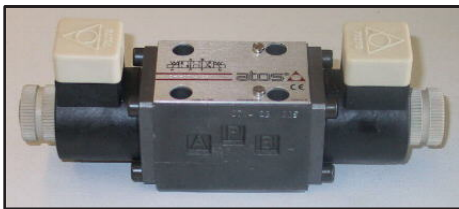
max. Durchfluss [l/min]: 60
 max. Druck bei A+B+P [bar]: 350
 max. Druck bei T [bar]: 120

Artikelnr.	Spannung
	V
DHI-0713-N12	12 DC
DHI-0713-N220	230 AC
DHI-0713-N24	24 DC

passende Würfelstecker DIN43650

Artikelnr.	Farbe
OD010101G	grau
OD010101S	schwarz

Ventile elektrisch betätigt - 4/3- Wege- Magnetventile - 0714-*



max. Durchfluss [l/min]: 60
 max. Druck bei A+B+P [bar]: 350
 max. Druck bei T [bar]: 120

Artikelnr.	Spannung
	V
DHI-0714-N12	12 DC
DHI-0714-N220	230 AC
DHI-0714-N24	24 DC

passende Würfelstecker DIN43650

Artikelnr.	Farbe
OD010101G	grau
OD010101S	schwarz