

## Ventile elektrisch betätigt - 2/2- Wege- Sitzventile - Ventilkörper



### stromlos geöffnet

Artikelnr.	max. Durchfluss l/min	max. Druck bar
ECP20/22C1	30	210
ECP30/22C1	50	210

### stromlos geöffnet

Artikelnr.	max. Durchfluss l/min	max. Druck bar
ECP 20/22B1	30	210
ECP 30/22B1	50	210

### stromlos geschlossen

Artikelnr.	max. Durchfluss l/min	max. Druck bar
ECP 20/22C2	30	210
ECP 30/22C2	50	210

### stromlos geschlossen

Artikelnr.	max. Durchfluss l/min	max. Druck bar
ECP20/22B2	30	210
ECP30/22B2	50	210

### stromlos geschlossen

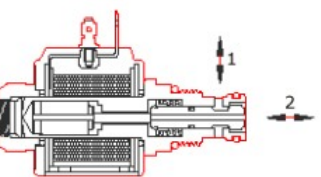
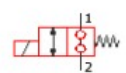
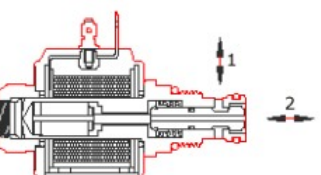
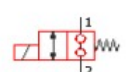
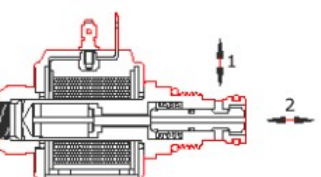
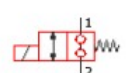
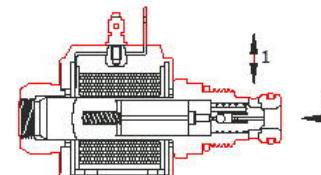
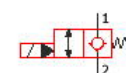
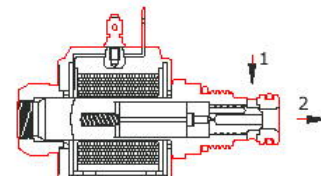
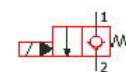
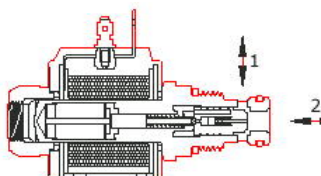
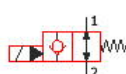
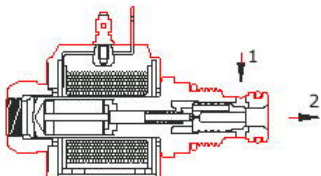
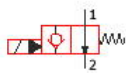
Artikelnr.	max. Durchfluss l/min	max. Druck bar
ECD20/2202	10	210

### stromlos geschlossen

Artikelnr.	max. Durchfluss l/min	max. Druck bar
ECD30/2202	20	210

### stromlos geschlossen - mit Nothandbetätigung

Artikelnr.	max. Durchfluss l/min	max. Druck bar
ECD50/2202-MO	50	315



Ventile elektrisch betätigt - 2/2- Wege- Sitzventile - Magnetspulen



ArtikelNr.	passender Ventilkörper	Spannung
		V
B20-12C-18H	EC... 20...	DC 12V
B20-24C-18H	EC... 20...	DC 24V
B20-220A-18H	EC... 20...	AC 220V

ArtikelNr.	passender Ventilkörper	Spannung
		V
B30-12C-28H	EC... 30...	DC 12V
B30-24C-28H	EC... 30...	DC 24V
B30-220A-28H	EC... 30...	AC 220V

ArtikelNr.	passender Ventilkörper	Spannung
		V
B50-12C-33H	EC... 50...	DC 12V
B50-24C-33H	EC... 50...	DC 24V
B50-220A-33H	EC... 50...	AC 220V

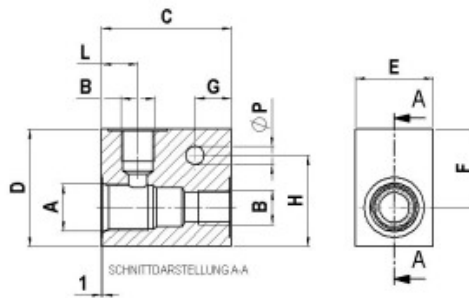
Ventile elektrisch betätigt - 2/2- Wege- Sitzventile - Würfelstecker



ArtikelNr.	passend zu
OD010101	DC 12V/24V
OD01010203	AC 220V

Artikelnummer: OD01010203 ist der Würfelstecker mit Gleichrichter!

Ventile elektrisch betätigt - 2/2- Wege- Sitzventile - Gehäuse für Ventile



ArtikelNr.	A	B	C	D	E	F	G	H	L	ØP
	mm	mm	mm	mm	mm	mm	mm	mm	mm	mm
20-LO-B05	S20/2 M18x1,5	G 1/4	50	45	30	30	14	35	14	7
20-LO-B06	S20/2 M18x1,5	G 3/8	50	45	30	30	14	35	14	7

ArtikelNr.	A	B	C	D	E	F	G	H	L	ØP
	mm	mm	mm	mm	mm	mm	mm	mm	mm	mm
30-LO-B06	S30/2 M22x1,5	G 3/8	50	50	30	35	14	40	16	7
30-LO-B08	S30/2 M22x1,5	G 1/2	50	50	30	35	14	40	16	7

ArtikelNr.	A	B	C	D	E	F	G	H	L	ØP
	mm	mm	mm	mm	mm	mm	mm	mm	mm	mm
50-LO-B08	S50/2 M33x1,5	G 1/2	70	70	45	45	14	55	22	9