

Hydraulikaggregate - Sonderaggregate in verschiedenen Bauformen



- bis 22 kW
- bis 100 l/min
- bis 250bar

Ausrüstung:

- Pumpen (Zahnrad-, Flügelzellen-, Kolben-, und Mehrfachpumpen)
- Verbrennungsmotore
- Speicher mit Speichersicherheitsblöcken
- Stahlbehälter bis 1200l
- Dämpfungselemente zur Geräuschreduzierung
- Pumpenträger mit integriertem Ölkühler
- elektrische Niveauanzeige
- elektronische Druckschalter
- Proportionaltechnik

Projektierung und Montage nach Anforderung.

Auf Anfrage sind auch Aggregate mit anderen Betriebsbedingungen (Druck, Leistung etc.) lieferbar.

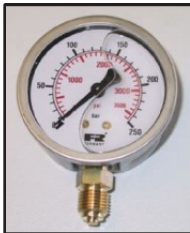
Bei der Herstellung von Aggregaten ergeben sich unterschiedliche Lieferzeiten. Bitte erkundigen Sie sich bei Anfragen und Bestellungen nach der momentanen Dauer.

Aggregat mit Verbrennungsmotor (Briggs & Stratton) 9PS (Benzin) und Handhebelventil



Artikelnr.	Förderleistung	Druck	Tank
	l/min	bar	l
A04-918-0	12	180	40

Hydraulikaggregate - Manometer



Artikelnr.	Druck
	bar
11003	0-160
11006	0-250
11009	0-60
110010	0-400

Außendurchmesser 63 mm; Anschluss unten