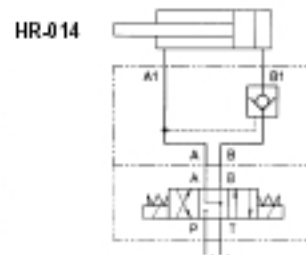
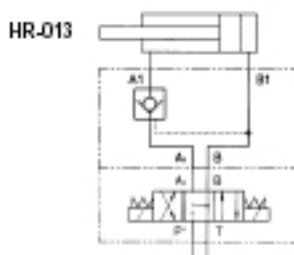
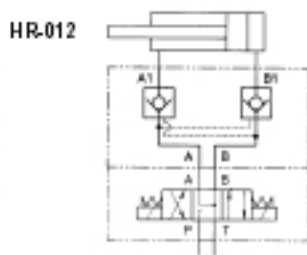
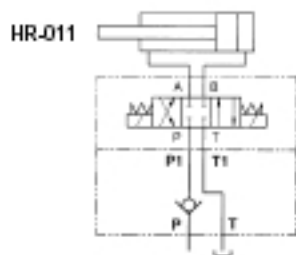


Zwischenplattenventile - HR- Rückschlagventile

- HR sind direktbetätigte bzw. entsperrebare Rückschlagventile in Zwischenplattenbauweise
- HR-0 = Anschlußlochbild ISO/Cetop 03; Durchflußmenge bis 50 l/min; Druck bis 350 bar
- Diese Ventile sind für den Betrieb in hydraulischen Systemen mit Hydrauliköl bzw. mit synthetischen Flüssigkeiten mit vergleichbaren Viskositätseigenschaften ausgelegt



ArtikelNr.

HR-011

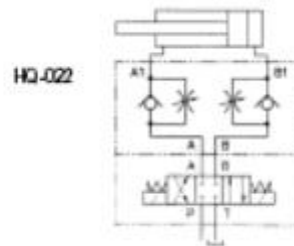
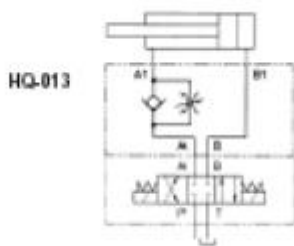
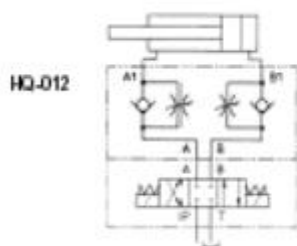
HR-012

HR-013

HR-014

Zwischenplattenventile - HQ- Drosselrückschlagventile

- HQ sind druckabhängige Drosselrückschlagventile zur Volumenstromregelung in einer Richtung und freiem Durchfluß in der Gegenrichtung
- Die gewünschte Volumenstrommenge kann durch eine Stellschraube eingestellt werden, wobei sich der eingestellte Wert mit dem Systemdruck ändert. Optional kann die Einstellschraube durch eine Mikrometerschraube ersetzt werden
- Durch Drehen im Uhrzeigersinn wird der Durchflußquerschnitt bzw. die Durchflussmenge verringert
- HQ0 = Anschlußlochbild ISO/Cetop 03; Durchflußmenge bis 25 l/min für Option/U; Durchflußmenge bis 50 l/min als Standard; Druck bis 350 bar



ArtikelNr.

HQ-012

HQ-013

HQ-022