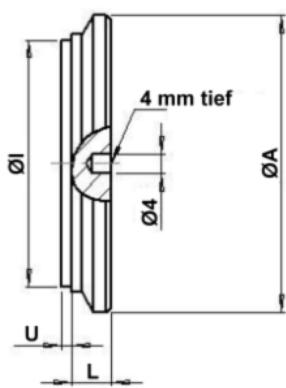


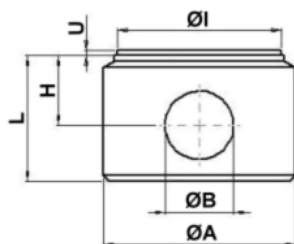
Standardzylinderbauteile - Zylinderböden - Standardausführung



Artikelnr.	ØA	ØI	L	U
	mm	mm	mm	mm
B3020	30	20	8	2
B3525	35	25	8	2
B4030	40	30	8	2
B4232	42	32	8	2
B4535	45	35	8	2
B5040	50	40	8	2
B5545	55	45	8	2
B6050	60	50	8	2
B6555	65	55	10	2
B7060	70	60	10	2
B7363	73	63	10	2
B7563	75	63	10	2
B7565	75	65	10	2

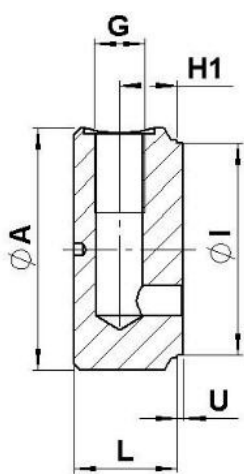
Artikelnr.	ØA	ØI	L	U
	mm	mm	mm	mm
B8070	80	70	10	2
B9080	90	80	10	2
B9580	95	80	10	2
B10085	100	85	13	2
B10590	105	90	13	2
B115100	115	100	13	2
B125110	125	110	13	2
B140120	140	120	16	2
B145125	145	125	16	2
B160140	160	140	16	2
B170150	170	150	18	2
B180160	180	160	18	2

Standardzylinderbauteile - Zylinderböden - mit Bohrung



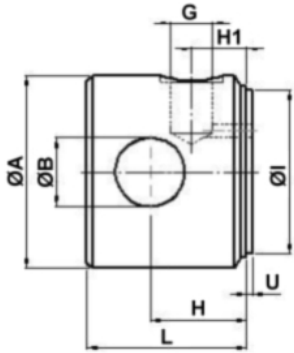
Artikelnr.	ØI	ØA	ØB	U	H	L
	mm	mm	mm	mm	mm	mm
WB40oA	40	50	16,2	2	18	33
WB50oA	50	60	20,2	2	23	43
WB60oA	60	70	25,2	2	25,5	48
WB63oA	63	73	25,2	2	25,5	48
WB70oA	70	80	25,2	2	25,5	48
WB80oA	80	95	30,2	2	33	58
WB100oA	100	115	35,2	2	38	68

Standardzylinderbauteile - Zylinderböden - mit Ölanschluss



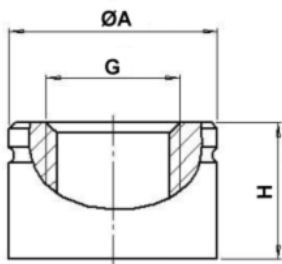
Artikelnr.	ØA	ØI	U	L	H1	G
	mm	mm	mm	mm	mm	"
BN3525	35	25	2	39	24	G1/4
BN4232	42	32	2	34	18	G1/4
BN5040	50	40	2	34	19	G1/4
BN6050	60	50	2	34	19	G3/8
BN7060	70	60	2	34	19	G3/8
BN7563	75	63	2	34	19	G3/8
BN8070	80	70	2	34	19	G3/8
BN9580	95	80	2	40	22	G1/2
BN10590	105	90	2	40	22	G1/2
BN115100	115	100	2	40	22	G1/2
BN130110	130	110	2	40	22	G1/2
BN145125	145	125	2	43	23	G1/2
BN180150	180	150	2	47	23	G1/2

Standardzylinderbauteile - Zylinderböden - mit Ölanschluss und Bohrung



Artikelnr.	ØI	ØA	ØB	U	H	H1	L	G
	mm	mm	mm	mm	mm	mm	mm	"
WB40mA	40	50	16,2	2	33	18	48	1/4"
WB50mA	50	60	20,25	2	38	20	58	3/8"
WB60mA	60	70	25,25	2	35	20	58	3/8"
WB70mA	70	80	25,25	2	35	20	58	3/8"
WB80mA	80	95	30,25	2	48	26	73	1/2"
WB100mA	100	115	35,25	2	43	30	73	1/2"

Standardzylinderbauteile - Ölanschlüsse - zöllig

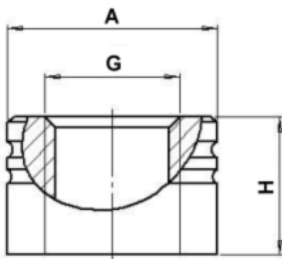


Artikelnr.	G	ØA	H
	"	mm	mm
092	G1/4	22	16
093	G3/8	26	17
093-10	G3/8	26	10
094	G1/2	30	18
095	G3/4	38	20
096	G1	45	25

für Schlauchbruchsicherung

Artikelnr.	G	ØA	H
	"	mm	mm
093-VP-N	G3/8	26	37
094-VP-N	G1/2	30	45

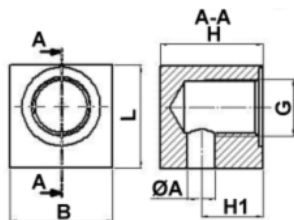
Standardzylinderbauteile - Ölanschlüsse - metrisch



Artikelnr.	G	ØA	H
	mm	mm	mm
102.	M6	12	10
10x1	M10x1	18	11
101	M12x1,5	22	16
097	M14x1,5	22	16
098	M16x1,5	26	17

Artikelnr.	G	ØA	H
	mm	mm	mm
100	M18x1,5	28	18
100-12	M18x1,5	28	12
104	M20x1,5	30	18
099	M22x1,5	30	18
103	M26x1,5	38	20,5

Standardzylinderbauteile - Ölanschlüsse - axial



Artikelnr.	G	ØA	H	H1	L	B
	"/mm	mm	mm	mm	mm	mm
092-AXIAL	G1/4	8	30	14	25	25
093-AXIAL	G3/8	8	30	15	30	30
094-AXIAL	G1/2	12	40	24,5	35	35
095-AXIAL	G3/4	17	57	35	50	50
110.	M14x1,5	10	40	32	30	30
098-AXIAL	M16x1,5	8	30	17	30	30
100-AXIAL	M18x1,5	8	40	21	35	35

für Schlauchbruchsicherung

Artikelnr.	G	ØA	H	H1	L	B
	"	mm	mm	mm	mm	mm
093-VP-NAXIAL	G3/8	8	63	48	30	30